

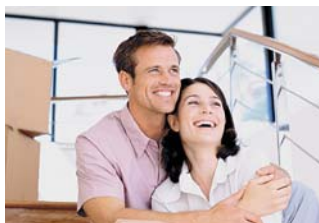
Des prix étudiés et clairs

Guide comprenant les Conditions Générales de Banque

Conditions tarifaires des principales opérations bancaires

en vigueur au 1^{er} janvier 2009.

tenant compte de la T.V.A. en vigueur lorsqu'elles y sont soumises.



Particuliers

Ce document concerne les comptes à usage personnel

- ◆ Document non publicitaire mis à la disposition du public en application de l'article R 312-1 du Code Monétaire et Financier.
- ◆ Le présent tarif n'est pas limitatif et peut être modifié à tout moment sous réserve d'information préalable.

BANQUE **ET** ASSURANCES

UNE RELATION DURABLE, ÇA CHANGE LA VIE


**NORD
EST**

Nous nous attachons depuis longtemps à donner une information claire à nos clients sur nos tarifs, dans un souci de compréhension et de lisibilité par tous.

Ce guide détaillé en est l'exemple concret. Il comporte les conditions générales de banque en vigueur au 1^{er} janvier 2009 et vous signale les avantages spécifiques accordés par le Crédit Agricole du Nord Est.

Ainsi, par exemple, les clients disposant d'un Compte-Service profitent de **conditions préférentielles**. Les jeunes, les étudiants et les apprentis bénéficient de certains **tarifs spécifiques**, regroupés dans un volet dédié.

Un lexique complète votre information et vous permet d'obtenir rapidement la définition d'un terme bancaire.

Ce guide sera remplacé par une plaquette jointe à vos relevés de compte, 3 mois avant l'application de nouveaux tarifs.

Toutes ces informations, disponibles également sur Internet www.ca-nord-est.fr* vous seront utiles pour la gestion optimale de vos opérations bancaires. N'hésitez pas à les consulter et à interroger votre conseiller ; il est à votre disposition pour étudier toute situation particulière.

Des conditions tarifaires spécifiques pour les comptes des associations existent ; rapprochez-vous de votre conseiller.

C'est ainsi que nous concevons une relation durable avec vous.

* coût selon votre fournisseur d'accès.

Sommaire



Votre banque à distance

- > Des services pratiques, sûrs et avantageux .. 3



Vos assurances

- > Votre protection et celle de vos proches .. 4
- > La protection de vos biens 5



Votre quotidien

- > Fonctionnement du compte 6
- > Dates de valeur..... 6
- > Comptes-Services..... 7-8
- > Sécurité 8
- > Moyens de paiement 9-10
- > Retraits d'espèces 11
- > Opérations diverses 11
- > Information et gestion de compte..... 12
- > Crédit Agricole en Ligne 13
- > Devises et chèques de voyage..... 14
- > Opérations avec l'étranger..... 14
- > Incidents..... 15



Les jeunes

- > Compte-Service 16
- > Information 16
- > Moyens de paiement 17
- > Titres..... 17
- > Prêts 17
- > Incidents 17
- > Les Jeunes Actifs 17



Votre épargne

- > Epargne et Titres..... 18
- > Opérations sur l'or 19
- > Opérations de bourse..... 19
- > Dossier de succession 19



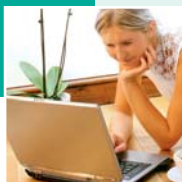
Vos projets

- > Prêts..... 20-21

Pour en savoir plus 22

Lexique 22-23

Notre Service Client..... 24



Votre banque à distance

> des services pratiques, sûrs et avantageux

Vacances, travail, mobilité réduite... vous n'avez pas toujours le temps ou la possibilité de vous rendre dans votre agence. Cependant, vous avez besoin de renseignements sur vos comptes ou sur des services, d'effectuer un virement ou une demande de devis...

C'est pourquoi le Crédit Agricole du Nord Est vous invite à profiter des nombreux services de Crédit Agricole en Ligne pour rester connecté à votre banque où que vous soyez.

Avec Crédit Agricole en Ligne, vous bénéficiez d'avantages tarifaires appréciables.

En voici quelques exemples :

- consultation **gratuite** de vos comptes ;
- vos ordres de virements sont, selon le **cas, gratuits ou à moitié prix** ;
- de **même**, en passant vos ordres de Bourse en ligne les frais de courtage sont **réduits**. C'est, pour vous, de **30 à plus de 70 % d'économie !**

Retrouvez page 13 l'intégralité des services proposés par Crédit Agricole en Ligne et, page 19, le tableau donnant les conditions des ordres de Bourse par Internet.

Enfin, retrouvez dans nos colonnes le repère  vous signalant l'avantage d'utiliser Crédit Agricole en Ligne.

SERVICES Gratuits	Moitié prix	Réduit	Non	
Consultation de vos comptes	N	N	N	N
Virements	N	N	N	N
Bourse	N	N	N	N
...

Téléphone	SMS avec Fil Mobile	Internet	Internet Mobile
08 21 01 22 22	08 20 21 25 25	www.ca-nord- est.fr	ca-mobile.com
			Coût selon votre fournisseur d'accès



Vos assurances

Regroupez l'ensemble de vos contrats d'assurances au Crédit Agricole du Nord Est pour :

- ▶ un meilleur conseil ;
- ▶ être mieux assuré ;

Se renseigner et souscrire à distance :
Boutique en Ligne
 sur www.ca-nord-est.fr
 Coût selon votre fournisseur d'accès

Pas de questionnaire médical ni de délai de carence

Réduction de 10 % pour la souscription de 2 contrats en couple (M. et Mme)

Réduction de 10 % pour la souscription du second contrat dans un couple (M. ou Mme)

> Votre protection et celle de vos

▶ La garantie des accidents de la vie (GAV)

- en cas d'accident :

- ▶ prestations d'assistance
- ▶ indemnités financières si incapacité permanente > à 5%

- Formule Solo (personne seule) (par an)..... 168,00 €
 - Formule Famille (par an)..... 276,00 €

▶ La complémentaire santé nous consulter*

- 3 formules de garantie : Eco, Confort, Confort +

Sur toutes les formules, vous vous constituez au fil du temps **une cagnotte d'un minimum de 300 € et d'un maximum de 1000 €**, que vous pouvez utiliser librement en cas d'hospitalisation supérieure à 10 jours.

Avec les formules confort et confort + vous pouvez bénéficier d'une avance d'une année pour le forfait dentaire en cas de soins importants.

▶ La dépendance nous consulter*

Une aide financière et des services d'assistance sans dépendre des autres (exemple : pour une rente de 600 € par mois en garantie complète (personne âgée de 60 ans) la cotisation est de 48,70 € / mois).

▶ Le versement d'un capital décès à votre famille

- Initial Valeur Prévoyance flash (18-45 ans)

Exemples : cotisations mensuelles

• capital de 16 000 € (par mois) de 2,40 à 8,00 €
 • capital de 24 000 € (par mois) de 3,60 à 12,00 €
 • capital de 32 000 € (par mois) de 4,80 à 16,00 €

- Initial Prévoyance Jeune (18-29 ans)

• capital unique de 16 000 € (par mois) 2,00 €

- Valeur Prévoyance (18-64 ans) nous consulter*

capital décès garanti jusqu'à 3 000 000 €

▶ La garantie obsèques nous consulter*

nous consulter*

Anticiper l'organisation de ses obsèques

- ▶ Un contrat d'assistance pour l'assuré et ses proches
- ▶ Un contrat de financement de 2 500 € à 10 000 €

▶ Protection juridique : Pleins Droits 60,00 € (par an)

Pour les litiges de la vie privée et/ou salariée.



Vos assurances

Se renseigner et souscrire à distance :
Boutique en Ligne
 sur www.ca-nord-est.fr
Coût selon votre fournisseur d'accès

Cadeau franchise auto

•
 Votre franchise offerte après

Option Panne

En cas de panne, tous vos appareils électroménagers, audiovisuels et HI-FI d'une valeur d'achat de plus de 150 € et de moins de 6 ans sont réparés ou remplacés **sans franchise.**

Avantages Jeunes

Souscrivez sur
www.ca-nord-est.fr

(coût selon votre fournisseur d'accès)

ou par téléphone
0 811.01.4000

(coût d'un appel local d'un poste fixe)

> La protection de vos biens

▶ **Assurance Automobile** nous consulter*

- 3 formules de garantie : Mini, Médian, Maxi

*Jeunes conducteurs : **remboursement de la majoration "sans antécédents"** si le jeune conducteur n'a pas plus d'un sinistre non responsable durant les deux premières années d'assurance. Bris de glace sans franchise.*

▶ **Capital décote** nous consulter*

Indemnisation sur la valeur à neuf ou la valeur d'achat en cas de vol ou de destruction totale du véhicule pendant les 3 premières années suivant sa mise en circulation.

▶ **Garantie Panne Auto** nous consulter*

Assurance pour la prise en charge des réparations en cas de panne électronique ou mécanique du véhicule de moins de 6 ans, sans franchise, sans avance d'argent.

▶ **Assurance logement** nous consulter*

- 3 formules de garanties : Eco, Equilibre, Rééquipement à neuf

- Formule Batimmo : pour le propriétaire qui loue son logement.
- Garantie locative : pour couvrir les risques de loyers impayés.

▶ **Télésurveillance** nous consulter*

Sécuriser votre logement principal et secondaire

Une assistance immédiate 24/24 en cas d'accident, de chute, de malaise, d'angoisse...

▶ **Pack Internaute**

- Pack Internaute solo (par mois) 4,00 €
- Pack Internaute famille (par mois) 7,00 €

*Demandez un devis gratuit

au 03.26.83.33.92

coût d'un appel local, d'un poste fixe.

à votre conseiller

Prenez vos dernières quittances et comparez !

par Internet
[www.ca-nord-est-](http://www.ca-nord-est.fr)



Votre quotidien

Au Crédit Agricole du Nord Est, vous pouvez faire fonctionner un compte gratuitement :

- ▶ Ouvrir un compte
- ▶ Domicilier vos revenus ou déposer de l'argent
- ▶ Effectuer des paiements
- ▶ Recevoir un relevé de compte mensuel
- ▶ Gérer vos comptes par Internet

Vous pouvez utiliser d'autres services, payants. Ils figurent dans cette brochure. Les conditions sont, par ailleurs, affichées en agence et disponibles sur notre site Internet :

www.ca-nord-est.fr

Les conditions de fonctionnement de votre compte font l'objet d'une convention qui décrit les engagements réciproques entre le Crédit Agricole du Nord Est et vous, remise lors de l'ouverture de votre compte. Si vous souhaitez vous la procurer à nouveau, rendez-vous dans votre agence ou appelez le 0 811 01 4000*.
*coût d'un appel local.

Pour chaque opération, votre relevé de compte indique généralement deux dates :

- **La date d'opération** correspond au jour où l'opération est passée sur votre compte ;
- **La date de valeur** correspond à la date de disponibilité ou de retrait effectif des fonds.

Avec un Compte-Service, vos dépôts de chèques sont enregistrés à J, soit le jour de l'opération.

> Fonctionnement du compte

- ▶ Ouverture de compte avec remise d'une convention de compte **GRATUIT**
- ▶ Gestion et tenue de compte **GRATUIT**
- ▶ Délivrance de Relevé d'Identité Bancaire **GRATUIT**
- ▶ Délivrance d'un chéquier **GRATUIT**
- ▶ Mise en place de virement permanent **GRATUIT**
- ▶ Virement permanent ou occasionnel, interne au Crédit Agricole... **GRATUIT**
- ▶ Prise en charge des formalités de changement de banque à l'ouverture du compte **GRATUIT**
- ▶ Crédit Agricole en Ligne ⁽³⁾ **GRATUIT**
 - Consultation des comptes par Internet, mobile, serveur vocal
 - Relevés de compte mensuels et courriers d'information par Internet **GRATUIT**
- ▶ Crédit Agricole en Ligne Extension ⁽³⁾ **GRATUIT**
 - Consultation des comptes dont la gestion vous a été confiée
 - Virements externes occasionnels par Internet
- ▶ Paiement de prélèvement automatique **GRATUIT**
- ▶ Enregistrement de changement d'adresse postale, téléphonique, électronique **GRATUIT**
- ▶ Clôture de compte **GRATUIT**

> Dates de valeur

- ▶ Retrait d'espèces jour de l'opération ⁽¹⁾
- ▶ Dépôt d'espèces jour de l'opération ⁽¹⁾
- ▶ Paiement par chèque jour de la présentation par la banque du bénéficiaire du chèque
- ▶ Dépôt de chèque J ⁽²⁾ + 3 ouvrés **avantage** - avec le Compte-Service J ⁽²⁾
- ▶ Chèque revenu impayé valeur initiale du dépôt du chèque
- ▶ Ordre de virement jour de l'opération

⁽¹⁾ ⁽²⁾ ⁽³⁾ : voir page 22



Votre quotidien

Se renseigner et
souscrire à distance :
Boutique en Ligne
sur www.ca-nord-est.fr
Coût selon votre fournisseur d'accès

Le second Compte-Service +
pour un couple (conjoint,
concubin) est
à moitié prix.

Dossier Familial,
magazine d'informations
assorti d'**Allié Conseils**,
service gratuit de

📧 Passez vos ordres de
Bourse par Internet avec
Crédit Agricole en Ligne et
profitez de **conditions**
préférentielles sur les
frais de courtage.

j **Avantages Jeunes**

> Comptes-Services

- ▶ **Compte-Service Prélude** (par mois) 2,97 €
- ▶ **Compte-Service Equilibre +** (par mois) 3,71 €
 - **services inclus** :
 - Sécuricompte Protection Vol cartes et chèquiers
dont gratuité des oppositions cartes et chèquiers
 - Dépôt de chèque valeur "J"
 - Crédit Agricole en Ligne Extension
 - Réédition du code confidentiel carte
 - Opposition prélèvements
 - options complémentaires (par mois) :
 - Découvert autorisé à taux préférentiel,
avec assurance décès invalidité accidentels intégrée 1,31 €
 - Accès Bourse en Ligne Invest Store Initial ⁽³⁾ 0,96 €
 - Fil Mobile - Mini Relevé voir paragraphe "information et gestion de compte"
 - Dossier Familial (par trimestre) Prix fixé par UNI-EDITIONS*
- ▶ **Compte-Service Optimum +** (par mois) 5,41 €
 - **services inclus** :
 - Sécuricompte Protection Vol cartes et chèquiers
dont gratuité des oppositions cartes et chèquiers
 - Dépôt de chèque valeur "J"
 - Crédit Agricole en Ligne Extension
 - Accès Bourse en Ligne Invest Store Initial ⁽³⁾
 - Réédition du code confidentiel carte
 - Opposition prélèvements
 - Mise en place de prélèvements
 - options complémentaires (par mois) :
 - Découvert autorisé à taux préférentiel,
avec assurance décès invalidité accidentels intégrée 1,31 €
 - Rendez-vous comptes 0,53 €
 - Gestion de trésorerie Tandem 1,09 €
 - Réduction forfait PEA ⁽⁵⁾ 1,06 €
 - Pass Student Expat' **GRATUIT**
 - Accès Bourse en Ligne Invest Store Intégral ⁽³⁾
 - si moins de deux ordres dans le mois 3,99 €
 - si deux ordres ou plus dans le mois **GRATUIT**
 - Fil Mobile - Mini Relevé voir paragraphe "information et gestion de compte"
 - Dossier Familial (par trimestre) Prix fixé par UNI-EDITIONS*

* UNI-EDITIONS RCS PARIS B 343 123 658 - 22, rue Letellier - 75739 PARIS CEDEX 15

(3) (5) : voir page 22



Votre quotidien

Se renseigner et
souscrire à distance :
Boutique en Ligne
sur www.ca-nord-est.fr
Coût selon votre fournisseur d'accès

Le second Compte-Service +
pour un couple (conjoint,
concubin) est
à moitié prix.

📧 Passez vos ordres de
Bourse par Internet avec
Crédit Agricole en Ligne
Invest Store Initial et profitez
de **conditions**
préférentielles sur les
frais de courtage.

Dossier Familial,
magazine d'informations
assorti d'**Allô Conseils**,
service gratuit de

Avantage : Service
inclus dans votre Compte-

> Comptes-Services (suite)

- ▶ **Compte-Service Privilège +** (par mois) 7,52 €
 - **services inclus** :
 - Sécuricompte Protection Vol cartes et chèquiers dont gratuité des oppositions cartes et chèquiers
 - Dépôt de chèque valeur "J"
 - Crédit Agricole en Ligne Extension
 - Accès Bourse en Ligne Invest Store Initial ⁽³⁾
 - Réédition du code confidentiel carte
 - Opposition prélèvements
 - Mise en place de prélèvements
 - Rendez-vous comptes annuel
 - Rendez-vous du patrimoine (lettre trimestrielle)
 - Réduction forfait PEA ⁽⁵⁾
 - options complémentaires (par mois) :
 - Découvert autorisé à taux préférentiel, avec assurance décès invalidité accidentels intégrée 1,31 €
 - Gestion de trésorerie Tandem 1,09 €
 - Rendez-vous comptes Equipement 1,07 €
 - Rendez-vous comptes Bronze 1,60 €
 - Rendez-vous comptes Or 2,64 €
 - Accès Bourse en Ligne Invest Store Intégral ⁽³⁾
 - si moins de deux ordres dans le mois 3,99 €
 - si deux ordres ou plus dans le mois **GRATUIT.**
 - Fil Mobile - Mini Relevé voir paragraphe "information et gestion de compte"
 - Dossier familial (par trimestre) Prix fixé par UNI-EDITIONS*
 - Sécuricompte Haut de Gamme 3,50 €

> Sécurité

- ▶ **Sécuricompte Protection Vol cartes et chèquiers** (par compte)
cotisation annuelle 20,34 €
- ▶ **Sécuricompte Haut de Gamme**
cotisation annuelle 55,00 €
- ▶ **Location de coffre**
 - suivant la taille et la garantie (par an) de 63,62 € à 307,43 €
 - location temporaire pour un mois 22,72 €
- ▶ **Pack Internaute** voir prix en page 5

* UNI-EDITIONS RCS PARIS B 343 123 658 - 22, rue Letellier - 75739 PARIS CEDEX 15

(3) (5) - voir page 22



Votre quotidien

Zone euro :

voir la liste des pays
en page 23

Avantage :

avec votre Compte-Service +, en cas de perte ou de vol de votre carte ou de votre chéquier, **les frais d'opposition sont remboursés.**

🔍 Consultez et recherchez facilement un paiement par chèque avec **Crédit Agricole en**

🔍 Profitez de **Crédit Agricole en Ligne** pour faire vos virements **gratuitement**

> Moyens de paiement

- ▶ **Paiement carte en zone euro** **GRATUIT**
- ▶ **Paiement carte hors zone euro**
 - en devise étrangère = commission inter-réseaux 1,91 %
- ▶ **Opérations sur carte**
 - envoi d'une carte en pli recommandé Tarif Postal
 - remplacement d'une carte ⁽⁴⁾ 3,60 €
 - réédition de code confidentiel 4,00 €
 - opposition pour perte ou vol d'une carte ⁽⁶⁾ 10,90 €
 - opposition par le Crédit Agricole pour usage abusif d'une carte de paiement avec inscription au fichier cartes bancaires 25,00 €
 - fabrication de carte en urgence 5,33 €
 - mainlevée opposition carte (usage abusif) au fichier cartes bancaires 26,58 €
- ▶ **Chéquiers - Chèques**
 - envoi d'un chéquier à domicile **GRATUIT**
 - envoi d'un chéquier en recommandé Tarif Postal
 - renouvellement automatique du chéquier **GRATUIT**
 - chèque de banque 9,70 €
 - opposition sur chèque ou chéquier ⁽⁶⁾ 10,50 €
 - paiement par chèque **GRATUIT**
- ▶ **Virements**
 - reçu (crédité sur le compte) **GRATUIT**
 - interne au Crédit Agricole **GRATUIT**
 - en faveur d'un client d'une autre banque
 - permanent (par appel d'échéance) 0,60 €
 - permanent par Internet, avec Crédit Agricole en Ligne ⁽³⁾ (par appel d'échéance) 📞 0,30 €
 - occasionnel 2,85 €
 - occasionnel par Internet, mobile, avec Crédit Agricole en Ligne ⁽³⁾ 📞 **GRATUIT**
 - recherche des coordonnées bancaires du bénéficiaire d'un virement externe 2,62 €
- ▶ **Prélèvements**
 - paiement par avis de prélèvement ou par TIP **GRATUIT**
 - mise en place d'une autorisation de prélèvement
 - concernant les dépenses de la vie courante **GRATUIT**
 - autres (organismes financiers, assurance, mutuelle) 8,00 €
 - opposition sur prélèvement (pour 2 ans) 10,73 €

(3) (4) (6) : voir page 22



Votre quotidien

> Moyens de paiement (suite)

Débit différé : Chaque mois, à la date convenue au contrat, les règlements du mois précédent sont prélevés en une seule fois.

Avec Crédit Agricole en Ligne, vous pouvez connaître, en détail, les opérations non encore

Platinum, la carte Prestige du Crédit Agricole

La seconde carte internationale sur un même compte est à **moitié prix**

Avec le Bonus Gold, le prix de votre cotisation baisse !

Se renseigner et souscrire à distance :
Boutique en Ligne
sur www.ca-nord-est.fr
Coût selon votre fournisseur d'accès

Cotisation annuelle des cartes bancaires	Porte-monnaie MONEO inclus	Débit immédiat	Débit différé
L'Autre carte	GRATUIT.	14,90 €	
Maestro	GRATUIT.	21,50 €	
MasterCard ou MasterCard Sociétaire**	GRATUIT.	33,00 €	40,00 €
Cart'Lib MasterCard**		36,00 €	43,00 €
Visa**	GRATUIT.	33,00 €	40,00 €
Gold MasterCard ou Gold MasterCard Sociétaire avant l'application du Bonus GOLD*	GRATUIT.	84,00 €	108,00 €
Gold MasterCard Cart'Lib** avant l'application du Bonus GOLD*		87,00 €	111,00 €
Visa Premier** avant l'application du Bonus PREMIER*	GRATUIT.		108,00 €
Platinum	GRATUIT.		250,00 €
Carte Moneo Bleu (porte-monnaie électronique)	5,00 €		

* Bonus de 0,10 € par opération éligible

** La seconde carte internationale (MasterCard, Cart'Lib MasterCard, Visa, Gold MasterCard, Gold MasterCard Cart'Lib ou Visa Premier) sur un même compte est à moitié prix. Réduction applicable sur la cotisation la moins élevée.

Au Crédit Agricole, votre fidélité est récompensée. En utilisant votre carte Gold MasterCard, Gold MasterCard Cart'LIB ou votre carte Visa Premier, vous faites des économies sur votre prochaine cotisation !

Bonus Gold avec la carte Gold MasterCard et Gold MasterCard Cart'LIB
Bonus Premier avec la carte Visa Premier

Le Bonus du Crédit Agricole est une réduction de prix qui tient compte de vos utilisations : chaque fois que vous effectuez un paiement (hors Moneo), un retrait auprès d'un distributeur de billets du **Crédit Agricole** ou un chargement Moneo avec votre carte Gold MasterCard ou votre carte Visa Premier, **vous économisez 0,10€ qui seront directement déduits de votre prochaine cotisation.**

Une participation financière de 1€ au titre de chaque cotisation reste à votre charge. Le bonus ne s'applique pas à la première cotisation.

 **Avantages Jeunes :** voir en pages 16 et 17



Votre quotidien

Les retraits dans les distributeurs de billets (en zone euro y compris en France) sont **gratuits** quelle que soit la banque !

Zone euro :
voir la liste des pays en page 23

> Retraits d'espèces

- ▶ **Retrait d'espèces avec une carte bancaire :**
 - dans un distributeur de billets en zone euro **GRATUIT.**
 - dans un distributeur de billets hors zone euro 2,50 €
 - au guichet d'une agence bancaire autre que Crédit Agricole
 - en zone euro (y compris en France) 2,29 €
 - hors zone euro 4,50 €
- ▶ **Retrait dans une agence du Crédit Agricole du Nord Est** (compte courant et compte épargne) avec ou sans chéquier **GRATUIT.**
- ▶ **Mise à disposition de fonds dans une agence du Crédit Agricole** (territoire français) 13,44 €

Avantage : dans l'option de votre Compte Service Optimum + ou Privilège + **ce service de placement automatique** sur excédents de trésorerie **"Tandem"** est à **1,09 €/mois**

> Opérations diverses

- attestation 10,00 €
- tenue de compte pour les comptes restés sans mouvement au cours des 12 derniers mois (par an) 36,68 €
- changement de titulaire du compte 27,79 €
- désolidarisation (dénonciation de compte-joint) 27,79 €
- comptage et conditionnement de versement de monnaie
 - en vrac 6,38 €
 - triée 2,11 €
- gestion de trésorerie Tandem (par mois) 1,19 €



Votre quotidien

A savoir :
Le relevé de compte en braille est gratuit.
 Renseignez-vous auprès de votre conseiller.

📧 **Avec e-courrier,**
 recevez **gratuitement** vos relevés de compte mensuels et courriers par Internet.

Se renseigner et souscrire à distance :
Boutique en Ligne
 sur www.ca-nord-est.fr
 Coût selon votre fournisseur d'accès

📌 **Avantages Jeunes**

Avantage : Service inclus dans votre Compte-Service Privilège +

> Information et gestion de compte

► Relevés de compte

- mensuel **GRATUIT**
 - par Internet avec e-courrier 📧 **GRATUIT**
- à la quinzaine (par trimestre) 3,32 €
 - par Internet avec e-courrier 📧 (par trimestre) 1,66 €
- journalier (par trimestre) 11,25 €
 - par Internet avec e-courrier 📧 (par trimestre) 5,63 €
- édition séparée par compte (par trimestre) 3,25 €
 - par Internet avec e-courrier 📧 (par trimestre) 1,63 €
- avantage** • pour les titulaires d'un Compte-Service (hors Prélude) **GRATUIT**
- duplicata de relevé d'opérations (par feuillet) 1,20 €

► Crédit Agricole en Ligne ⁽³⁾

- consultation des comptes par internet, mobile, serveur vocal **GRATUIT**
- abonnement Extension **GRATUIT**
- accès Bourse en Ligne Invest Store Initial (par mois) 1,91 €
- accès Bourse en Ligne Invest Store Intégral (par mois)
 - si moins de deux ordres dans le mois 8,00 €
 - si deux ordres ou plus dans le mois **GRATUIT**

► Fil Mobile - Mini relevé (par mois)

- 1 message par semaine 1,04 €
- avantage** • pour les titulaires d'un Compte-Service (hors Prélude) **GRATUIT**
- 2 messages par semaine 2,08 €
- avantage** • pour les titulaires d'un Compte-Service (hors Prélude) 1,04 €
- 3 à 5 messages par semaine 3,12 €
- avantage** • pour les titulaires d'un Compte-Service (hors Prélude) 1,56 €

► Rendez-vous comptes annuel 10,87 €

► Recherche d'une opération (par exemple : un chèque émis, un dépôt de chèque, un paiement par carte en France et à l'Étranger...) 10,20 €

► Photocopie de chèque ou d'ordre de virement (à l'unité) ... 1,48 €

► Lettre recommandée Tarif Postal

► Relevé de facturation (par page, maxi 4 pages) 7,12 €

► Liste des opérations récurrentes 30,75 €

► Synthèse des avoirs 4,09 €



Crédit Agricole en ligne

pour suivre et agir sur vos comptes 24 h/24

4 Formules pour accéder à vos comptes ; un seul code confidentiel suffit !

SERVICES Gratuits

Consulter

- Solde de votre compte-chèques
- Dernières opérations sur votre compte-chèques
- Solde opérations autres comptes (épargne, crédits...)
- Montant des dépenses cartes
- Détail des dépenses cartes
- Encours et opérations Compte Open et réserve Atout Libre
- Cours des Sicav / FCP
- Valorisation de votre compte-titres / PEA
- Contrats d'assurance vie, biens et personnes

Faire des simulations/devis

- Crédit à la consommation (auto, travaux...)
- Assurances des biens, des personnes

Agir

- Virements entre vos comptes
- Faire une demande de crédit à la consommation
- Télécharger / imprimer un RIB
- Télécharger les opérations
- Souscrire à une sélection de produits et services
- Débloquer votre réserve d'argent
- Versements et arbitrage sur vos contrats d'assurance vie

S'informer - dialoguer

- Lire les messages personnalisés
- Découvrir les produits et services
- Recevoir par e-mail la copie d'un ordre de bourse ou d'un virement
- Disposer de vos relevés de comptes en ligne
- Obtenir les coordonnées d'une agence

Personnalisation des accès

- Modification de votre code confidentiel
- Ordre d'affichage de vos comptes

	☎ téléphone	@ Internet	📱 Internet Mobile	iPhone®
Consulter				
• Solde de votre compte-chèques	✓	✓	✓	✓
• Dernières opérations sur votre compte-chèques	✓	✓	✓	✓
• Solde opérations autres comptes (épargne, crédits...)		✓	✓	✓
• Montant des dépenses cartes	✓	✓	✓	✓
• Détail des dépenses cartes		✓	✓	✓
• Encours et opérations Compte Open et réserve Atout Libre		✓	✓	✓
• Cours des Sicav / FCP		✓	✓	✓
• Valorisation de votre compte-titres / PEA		✓	✓	✓
• Contrats d'assurance vie, biens et personnes		✓		
Faire des simulations/devis				
• Crédit à la consommation (auto, travaux...)		✓		
• Assurances des biens, des personnes		✓		
Agir				
• Virements entre vos comptes	✓	✓	✓	✓
• Faire une demande de crédit à la consommation		✓		
• Télécharger / imprimer un RIB		✓		✓
• Télécharger les opérations		✓		
• Souscrire à une sélection de produits et services		✓		
• Débloquer votre réserve d'argent		✓		✓
• Versements et arbitrage sur vos contrats d'assurance vie		✓		
S'informer - dialoguer				
• Lire les messages personnalisés		✓		
• Découvrir les produits et services		✓		
• Recevoir par e-mail la copie d'un ordre de bourse ou d'un virement		✓	✓	✓
• Disposer de vos relevés de comptes en ligne		✓		
• Obtenir les coordonnées d'une agence		✓	✓	✓
Personnalisation des accès				
• Modification de votre code confidentiel	✓	✓	✓	✓
• Ordre d'affichage de vos comptes		✓		

SERVICES avec abonnement Extension (option gratuite)

Consulter

- Soldes et opérations des comptes dont la gestion vous a été confiée

Agir

- Virements vers les comptes d'autres personnes

	☎ téléphone	@ Internet	📱 Internet Mobile	iPhone®
Consulter				
• Soldes et opérations des comptes dont la gestion vous a été confiée		✓		
Agir				
• Virements vers les comptes d'autres personnes		✓	✓	✓

SERVICES + avec abonnement Bourse en Ligne Invest Store

Consulter

- Avis d'opérations sur titres en ligne

S'informer

- Formation à la bourse
- Dépêches, communiqués de presse et conseils boursiers

Agir

- Passer des ordres de bourse
- Suivi de portefeuille fictif
- Alerte sur opérations sur titres
- Règlement différé (SRD) (option Intégral uniquement)
- Achat de Warrant (option Intégral uniquement)

	☎ téléphone	@ Internet	📱 Internet Mobile	iPhone®
Consulter				
• Avis d'opérations sur titres en ligne		✓		✓
S'informer				
• Formation à la bourse		✓		✓
• Dépêches, communiqués de presse et conseils boursiers		✓		✓
Agir				
• Passer des ordres de bourse		✓		✓
• Suivi de portefeuille fictif		✓		✓
• Alerte sur opérations sur titres		✓		✓
• Règlement différé (SRD) (option Intégral uniquement)		✓		✓
• Achat de Warrant (option Intégral uniquement)		✓		✓

*iPhone® est une marque déposée de Apple Inc. Tous droits réservés.

Les Services + viennent compléter les services gratuits et sont proposés dans le cadre d'un abonnement dont le prix figure page ci-contre.

Les titulaires d'un Compte-Service bénéficient de conditions privilégiées.



Votre quotidien

A SAVOIR

Cours ACHAT :

C'est la Banque qui achète.
Par exemple : à votre retour de voyage, vous échangez vos devises étrangères contre des euros.

Cours VENTE :

C'est la Banque qui vend.
Par exemple : vous échangez vos euros contre des dollars.

Le cours de change appliqué est celui en vigueur le jour de la transaction. Ce cours est affiché en agence.

Aucuns frais pour les opérations de change de billets en devises étrangères, enregistrées par votre compte.

> Devises et chèques de voyage

ACHAT par débit de votre compte : <ul style="list-style-type: none"> • de billets en devises étrangères • de chèques de voyage : <ul style="list-style-type: none"> - libellés en euros - libellés en devises étrangères 	cours de change en vigueur 1,20 % cours de change en vigueur + 1,20 %
VENTE par crédit de votre compte : <ul style="list-style-type: none"> • de billets en devises étrangères • de chèques de voyage : <ul style="list-style-type: none"> - libellés en euros - libellés en devises étrangères 	cours de change en vigueur GRATUIT cours de change en vigueur
Commission supplémentaire pour toute opération en espèces	4,33 €

> Opérations avec l'étranger

► Virements SCT (SEPA Credit Transfer)

- émis (maximum 300.000 €) 2,85 €
- reçu **GRATUIT**

► Autres opérations

	Payer <small>(transfert de fonds vers l'étranger)</small>		Se faire payer <small>(rapatriement de fonds de l'étranger)</small>	
	En U.E (*) et en €	autres	En U.E (*) et en €	autres
• Par virement (avec frais partagés) : <ul style="list-style-type: none"> - jusqu'à 50.000 € avec IBAN et BIC, (valeur J+1) - autres cas 	2,85 €	16,50 € + SWIFT* 10,87 €	GRATUIT	7,50 €
	16,50 €	16,50 € + SWIFT* 10,87 €	7,50 €	7,50 €
Virement urgent en euros (Valeur J)	16,50 € + 10,87 €	16,50€+10,87€ + SWIFT* 10,87€	non concerné	
• Par chèque ou effet : <ul style="list-style-type: none"> - jusque 46 € - au delà de 46 € et jusqu'à 1.000 € - au delà de 1.000 € 	6,20 €	21,49 €	6,20 € 0,10 % mini 15,87 € maxi 88,66 €	
		0,15 % mini 21,49 € + SWIFT 10,87 €		
Commission de change pour les opérations supérieures à 1.000 € en devises étrangères	0,1 % avec un mini de 14,70 €			

* Pour les opérations supérieures à 1.000 €

Des frais de port supplémentaires sont à prévoir pour les chèques et effets envoyés à l'encaissement : prix variable selon le prestataire.

► **Compte en devises (par mois)** 10,00 €

Avantages Jeunes

♦ Virements opérés au sein des 27 pays membres de l'Union Européenne + la Norvège, l'Islande, le Liechtenstein et la Suisse.



Votre quotidien

Voir **lexique** page 22 et 23.

j Avantages Jeunes :

> Incidents

- ▶ **Chèque impayé sur remise à l'encaissement**
(d'un montant égal ou supérieur à 30,50 € et pour un motif autre que sans provision) 8,60 €
- ▶ **Lettres pour incident**
 - compte débiteur et/ou retard d'échéance de prêt 14,45 €
 - compte débiteur de plus de 60 jours 17,28 €
- ▶ **Commission d'intervention** (opérations entraînant une irrégularité de fonctionnement du compte et nécessitant un traitement particulier) ⁽⁷⁾
 - maximum par jour 7,79 €
 - maximum mensuel 46,74 €
- ▶ **Refus de paiement pour absence de provision** (hors commission d'intervention)
 - prélèvement montant du prélèvement
 - avec un maximum de 10,00 €
 - virement permanent externe montant du virement
 - avec un maximum de 11,17 €
- ▶ **Interdiction bancaire**
 - information préalable au rejet pour insuffisance de provision (lettre simple ou appel téléphonique...) **GRATUIT**
 - forfait chèque pour absence de provision
 - chèque inférieur ou égal à 50 €
 - 1^{er} rejet jour
 - frais de rejet 19,89 €
 - commission d'intervention 7,79 €
 - à partir du 2^e rejet jour et du 6^e rejet mois (pas de commission d'intervention)
 - frais de rejet 27,68 €
 - chèque supérieur à 50 €
 - 1^{er} rejet jour
 - frais de rejet 35,45 €
 - commission d'intervention 7,79 €
 - à partir du 2^e rejet jour et du 6^e rejet mois (pas de commission d'intervention)
 - frais de rejet 43,24 €
 - ce forfait inclut :
 - frais d'ouverture de dossier
 - frais par chèque impayé
 - frais de lettre d'interdiction
 - délivrance d'un certificat de non paiement
 - régularisation par affectation de provision
 - frais postaux
 - frais de dossier (interdit bancaire déclaré par une autre banque) 16,84 €
 - chèque payé sur compte interdit bancaire 23,63 €
- ▶ **Avis à tiers détenteur ou saisie-attribution** 65,00 €
- ▶ **Opposition administrative** (non paiement des amendes)
10% du montant de l'oppositon administrative
 - avec un maximum de 65,00 €

(7) : voir page 22



Les Jeunes

Le Crédit Agricole du Nord Est met à disposition des jeunes de 18 à 24 ans inclus, des étudiants et des apprentis un ensemble de services à des conditions préférentielles.

Découvert autorisé* à **taux préférentiel** et exonération de 1,50 € d'agios par trimestre

Exemple : un découvert de 150 € pendant 30 jours consécutifs, sur un trimestre, équivaut à 0,81 € d'intérêts ... ils ne seront donc pas prélevés. (TEG annuel applicable sur découvert autorisé : 6,68 %, taux en vigueur au 01/10/2009)

Avantage :

Avec Sécuricompte, en cas de perte ou de vol de votre carte ou de votre chéquier, **les frais d'opposition sont remboursés.**

📧 Passez vos ordres de Bourse par Internet avec Crédit Agricole en Ligne Invest Store Initial et profitez de **conditions préférentielles** sur les frais de courtage.

Virements internationaux gratuits pour les étudiants à l'étranger avec l'option Pass Student Expat'.

Se renseigner et souscrire à distance :
Boutique en Ligne
sur www.ca-nord-est.fr
Coût selon votre fournisseur d'accès

> Compte-Service

► **Compte-Service Mozaïc +**

Dès 18 ans et jusqu'à 24 ans inclus (par mois) 2,23 €

- services inclus -

- Dépôt de chèque valeur "J"
- Relevé de compte mensuel
- Crédit Agricole en Ligne Extension
- Sécuricompte Protection Vol carte et chéquier

- options complémentaires (par mois) :

- Découvert autorisé à taux préférentiel, avec assurance décès invalidité accidentels intégrée 0,66 €
- Gestion de trésorerie Tandem 0,58 €
- Accès Bourse en Ligne Invest Store Initial ⁽³⁾ **GRATUIT**
- Carte Mozaïc de paiement ou carte Mozaïc MAESTRO 1,07 €
- Carte Mozaïc de paiement ou carte Mozaïc MAESTRO pour les mineurs et étudiants jusqu'à 24 ans inclus **GRATUIT**
- Pass Student Expat' 1,57 €
- Fil Mobile - Mini Relevé voir paragraphe "information"

Pour les étudiants jusqu'à 24 ans inclus, le Compte-Service Mozaïc + et les options (hors Pass Student Expat') sont GRATUITS la première année.

> Information

► **Fil Mobile - Mini relevé** (par mois)

- 1 message par semaine 1,04 €
- avantage** - avec le Compte-Service Mozaïc+ **GRATUIT**
- 2 messages par semaine 2,08 €
- avantage** - avec le Compte-Service Mozaïc+ 1,04 €
- 3 à 5 messages par semaine 3,12 €
- avantage** - avec le Compte-Service Mozaïc+ 1,56 €

* Sous réserve d'acceptation du dossier et dans les conditions et limites du contrat.

(3) : voir page 22



Les Jeunes

Se renseigner et
souscrire à distance :
Boutique en Ligne
sur www.ca-nord-est.fr
Coût selon votre fournisseur d'accès

Carte Mozaïc de paiement
dès 16 ans, avec
l'autorisation du
représentant légal.

Avantage : Avec
votre Compte-Service Mozaïc
+
et l'option Crédit Agricole en
Ligne Invest Store Initial,
passez vos ordres de bourse
par Internet.

**L'Assurance
facultative ADI** "Décès-
perte totale et irréversible
d'autonomie" pour un prêt
consommation est au **taux
allégé de 0,20%** pour
les étudiants et jeunes de

Bonus, Malus
Prise en compte de votre
expérience de conduite
lorsque vous avez été déclaré
au contrat de vos parents

Tarif préférentiel
pour les souscripteurs âgés
de moins de 25 ans

> Moyens de paiement

- ▶ **Cartes Jeunes - porte-monnaie MONEO inclus et GRATUIT**
(cotisations annuelles)
 - carte MOZAÏC de retrait 12,45 €
 - carte MOZAÏC de retrait pour les mineurs et étudiants
jusqu'à 24 ans inclus **GRATUIT**
 - carte MOZAÏC de paiement ou carte MOZAÏC MAESTRO 16,40 €
 - carte MOZAÏC de paiement ou carte MOZAÏC MAESTRO
pour les mineurs et étudiants jusqu'à 24 ans inclus **GRATUIT**

> Titres

- ▶ **Droits de garde du compte titres et du PEA** jusqu'à 24 ans inclus

> Prêts

- ▶ **Frais de dossier**
 - prêts Jeunes jusqu'à 24 ans inclus **GRATUIT**
 - prêts ETUDIANTS **GRATUIT**

> Incidents

- ▶ **Commission d'intervention** (opérations entraînant une irrégularité de
fonctionnement du compte et nécessitant un traitement particulier)
jusqu'à 24 ans inclus **GRATUIT***
* hors forfaits chèque pour absence de provision

> Assurances

- ▶ **Assurance Automobile** nous consulter
- 3 formules de garantie : Mini, Médian, Maxi
Jeunes conducteurs : **remboursement de la majoration "sans antécédents"**
si le jeune conducteur n'a pas plus d'un sinistre non responsable durant les deux premières
années d'assurance.
- ▶ **Assurance logement** nous consulter
 - Formule Eco avec option "spécial étudiant" (18-25 ans) ou
option "jeunes actifs" (18-30 ans) : **rééquipement à neuf**
du matériel informatique de moins de 3 ans.

Les Jeunes Actifs

Vous avez entre 16 et 30 ans, vous entrez dans la vie active avec des envies et
des projets, 1^{er} logement, 1^{ère} voiture. Venez découvrir nos offres "Nouvelle Vie
Jeunes Actifs", nos conseillers sont à votre entière disposition pour vous
accompagner ; pour les mineurs, sous réserve d'accord des représentants légaux.



Votre épargne

Exonérations de droits de garde

- Valeurs exonérées : bons et titres participatifs CA s.a.-SICAV et FCP monétaires - DAT - parts sociales du CA du Nord Est - les comptes varius.

- Le Compte titres dont le titulaire est âgé de moins de 25 ans.

Opérations gratuites :

Encaissement des coupons,
Amortissements -

> Epargne et Titres

► Droits de garde du Compte Titres et du Plan Epargne en Actions (par compte)

- pourcentage de la valeur des titres en compte au 31 décembre (prélevés au titre de l'année suivante)
- minimum par compte (par an) 23,43 € ⁽⁷⁾
 - maximum par compte (par an) 349,44 € ⁽⁷⁾
 - les taux appliqués
 - 0,18 % sur OPCVM du Crédit Agricole, les obligations et les CCA du Nord Est
 - 0,35 % sur les OPCVM hors Crédit Agricole
 - 0,28 % sur les titres divers (actions, bons, autres)
 - 0,42 % sur les valeurs étrangères (actions et OPCVM)

► Les opérations sur épargne et titres

- relevé de titres, justificatif et duplicata divers (par compte titres) 9,21 €
- opposition sur titres 59,66 €
- transfert de compte Epargne et transfert de titres
 - vers un autre Crédit Agricole ou lors d'une succession **GRATUIT**
 - vers un autre établissement que le Crédit Agricole et hors succession 50,00 €
- transfert d'une ligne de portefeuille 6,12 €
- inscriptions d'actions non cotées sur PEA 101,48 €

► Frais de souscription sur OPCVM

- OPCVM Crédit Agricole **GRATUIT**
(hors droits d'entrée du gestionnaire selon l'OPCVM souscrit)*
- OPCVM France hors Crédit Agricole 29,76 €
(hors droits d'entrée du gestionnaire selon l'OPCVM souscrit)*
- OPCVM Etranger 1,11 %
 - avec un minimum de 52,45 € **

* droits de sortie en cas de rachat selon l'OPCVM

** frais identiques en cas de rachat

► Frais de négociation des Certificats Coopératifs d'Associés du Nord Est

- 0,40 %
- avec un minimum de 12,11 €

► Accès Plateforme Bourse hors frais de courtage (par an) ⁽³⁾ 200,00 €



Votre épargne

🔍 Pensez à utiliser Bourse en Ligne Invest Store pour passer vos ordres de bourse par Internet, **à tarif privilégié.**

Avantage :

🔍 Avec votre Compte-Service Optimum + ou Privilège +, le service Bourse en Ligne Invest Store Initial est **inclus.**

> Opérations sur l'or

▶ Courtage

- achat et vente 1,48 %
 • avec un minimum de 28,99 €

Pour toute autre prestation, nous consulter.

> Opérations de bourse

▶ Courtage

	En Agence	Par Internet 📧	
		avec Invest Store Initial	avec Invest Store Intégral
Actions, Bons, Titres assimilés, Obligations*	11,41 €	6,50 €	6,50 €
• Ordre < 1.500 € • Ordre de 1.500 € à 7.500 € • Ordre > 7.500 €	de 0,75 % à 1 % ⁽⁸⁾ avec mini 11,41 €	de 0,20 % à 0,51 % ⁽⁸⁾ avec mini 6,50 €	11,00 € 11,00 € + 0,12 %
Opération sur Bourse Etrangère**	1,20 % avec mini 20,50 €	0,70 % avec mini 20,50 €	
Ordres sur Warrant*			8,00 €
Service de règlement différé (SRD)	0,015 % par jour de portage avec un mini de 3,50 €		0,015 % par jour de portage avec un mini de 3,50 €
Opérations de prorogation	0,27 % avec un mini de 11,06 € + 1/12 ^e de (taux Euribor 1 mois + 0,24 %)		0,27 % avec un mini de 11,06 € + 1/12 ^e de (taux Euribor 1 mois + 0,24 %)
Droits*	0,75 % à 1 % ⁽⁸⁾ avec un mini de 5,77 €	de 0,20 % à 0,51 % ⁽⁸⁾ avec un mini de 4,62 €	
Options	3,68 % avec un minimum de 4,82 € + 0,15 % à 0,025 % par tranche de négociation + frais par contrat selon l'option choisie : 0,13 € sur action ou 0,03 € sur indice		

* plus frais de marché

** plus frais variables suivant la place de cotation

Pour les ordres par téléphone, voir conditions en agence.

Toute famille endeuillée peut bénéficier du soutien d'un "accompagnateur succession" du Crédit Agricole.

Interrogez votre conseiller.

> Dossier de succession

- actif jusque 760 € ou succession ne présentant qu'un compte chèque joint 20,80 €
 - actif supérieur à 760 € et jusque 15 000 € 41,20 €
 - actif supérieur à 15 000 € et jusque 45 000 € 113,78 €
 - actif supérieur à 45 000 € 150,00 €

(8) (9) : voir page 22



Vos projets

Se renseigner et
souscrire à distance :
Boutique en Ligne
sur www.ca-nord-est.fr
Coût selon votre fournisseur d'accès

🔍 Pour vos prêts
à la consommation,
simulez en direct votre
projet et faites votre
demande de prêt en ligne
en vous connectant sur
www.ca-nord-est.fr
(Coût selon votre fournisseur d'accès.)

Faites une pause :

Avec les Prêts à
Consommer, vous pouvez
faire une pause mensualité
et reporter son
remboursement en fin de
crédit. **C'est gratuit**,
dans les conditions et limites
prévues au contrat.

> Prêts

Les taux des crédits personnels ou immobiliers peuvent varier en fonction de la réglementation, de l'objet financé, de la durée, du montant du prêt, des garanties, du montant de l'apport personnel et de la nature du barème choisi. Les informations figurant dans la rubrique opérations de crédit ne constituent ni une autorisation de découvert, ni une offre de prêt.

Le taux du prêt et le taux effectif global (TEG) figurent sur l'offre préalable de prêt ou sur votre relevé de compte. Le taux effectif global (TEG) inclut l'assurance décès-perte totale et irréversible d'autonomie lorsqu'elle est obligatoire, les frais et commissions de toutes natures et le taux du prêt.

► Frais de dossier

• Ouverture de crédit personnel	15,91 €
• Crédit permanent OPEN ou Atout Libre	GRATUIT
• Prêt personnel - minimum - maximum	1,00 % 50,00 € 110,00 €
• Prêts Jeunes (jusqu'à 24 ans inclus)	GRATUIT
• Prêt affecté - Prêt Auto Verte - Prêt Economie d'Energie - Prêt Picardie Avantage Energie - Prêt Picardie Avantage Isolation	60,00 € GRATUIT GRATUIT GRATUIT
• Prêt épargne logement	GRATUIT
• Prêt habitat et prêt conventionné - minimum - maximum	1,00 % 200,00 € 600,00 €
• Prêt habitat Jeunes actifs (jusqu'à 35 ans) - minimum - maximum	1,00 % 100,00 € 300,00 €
• Prêt Accession Sociale - minimum - maximum	1,00 % 100,00 € 500,00 €



Vos projets

Avec l'option découvert autorisé d'un Compte-Service, vous ne payez que les intérêts débiteurs calculés uniquement sur les sommes utilisées.

Le taux du découvert vous est communiqué chaque trimestre avec vos relevés de compte ; il est également affiché en agence.

Pour en savoir plus, rendez-vous au Lexique page 23

Avantages Jeunes

L'Assurance facultative

ADI "Décès-perte totale et irréversible d'autonomie" pour un prêt consommation est au **taux allégé de 0,20 %** pour les étudiants et jeunes de moins de

Modifiez vos mensualités, sans frais.

Avec les Prêts Verts-Habitat et Prêts à Consommer, vous pouvez augmenter ou diminuer le montant de vos mensualités, selon les conditions et limites prévues

> Prêts (suite)

► Frais de renouvellement annuel

- découvert autorisé 15,91 €

avantage (gratuit pour les titulaires d'un Compte-Service)

► Assurances (pour une personne, sur le capital initial)

- assurance décès - perte totale et irréversible d'autonomie (pour un prêt personnel) 0,600 %

- assurance décès - perte totale et irréversible d'autonomie et incapacité temporaire totale (pour un prêt habitat) 0,420 %

Les tarifs sont fonction notamment de l'âge de l'emprunteur à l'adhésion, des garanties et de la quotité choisies, du type de projet et du mode de remboursement.....nous consulter

► Prestations sur prêt

- attestation (prix variable en fonction de la nature et de l'ancienneté de l'information) minimum de 7,27 €
au-delàsur devis

- lettre d'information annuelle aux cautions (par emprunteur) 4,88 €

- changement de compte support des échéances (par prêt) 9,09 €

- changement de compte support de la cotisation d'assurance ... **GRATUIT**

- changement de périodicité de remboursement ou modification de date des échéances prêt 31,83 €

- décompte de prêt 17,28 €

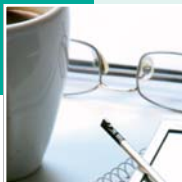
- duplicata de contrat de prêt 34,15 €

- duplicata de tableau d'amortissement 8,64 €

- opposition auprès de la Compagnie d'Assurance Incendie couvrant le bien financé 23,09 €

- autres prestations nécessitant une analyse financière ou une modification du contrat initial (par prestation) 103,71 €

- délégation assurance prêt hors CAM 104,24 €



Pour en savoir plus

- (1) dans les agences du Crédit Agricole du Nord Est
- (2) J : jour de dépôt de l'agence - Jours ouvrés non fériés : lundi, mardi, mercredi, jeudi, vendredi
- (3) Coût de communication téléphonique selon opérateur et fournisseur d'accès Internet
- (4) si remplacement suite à opposition, frais remboursés aux assurés Sécuricompte Protection Vol
- (5) réduction sur les droits d'entrée pour certaines OPCVM pour un PEA à abonnement
- (6) frais remboursés aux assurés Sécuricompte Protection Vol
- (7) gratuit jusqu'à 24 ans inclus.
- (8) en fonction des volumes d'ordres



Avantages Jeunes

avantage



avantages réservés aux jeunes et/ou étudiants

Avantage Compte-Service

Avantage Internet

Les assurances sont proposées par les filiales assurances du groupe Crédit Agricole :
- PREDICA est la compagnie d'assurances de personnes filiale de Crédit Agricole S.A. PREDICA, entreprise régie par le Code des assurances, S.A. au capital entièrement libéré de 915 874 005 € - Siège social : 50-56, rue de la Procession, 75015 Paris - 334 028 123 RCS Paris.

- PACIFICA est la compagnie d'assurances dommages, filiale de Crédit Agricole S.A. PACIFICA, entreprise régie par le Code des assurances, S.A. au capital entièrement libéré de 227 443 500 € - Siège social : 91-93, bd Pasteur 75015 Paris - 352 358 865 RCS Paris.

- CAMCA, Caisse d'Assurance Mutuelle du Crédit Agricole, entreprise régie par le Code des assurances - Société Mutuelle à cotisations variables - Fonds d'établissement : 400 000 € - 65 rue la Boétie, 75008 PARIS - SIREN 784 338 527.

Lexique

Agios X Intérêts débiteurs perçus par la banque, généralement à l'occasion d'un découvert en compte, calculés en fonction de la somme, de la durée et du taux d'intérêt du découvert et auxquels s'ajoutent les frais et commissions.

Autorisation de prélèvement X Autorisation donnée par le client à sa banque de payer les prélèvements qui seront présentés par une société ou des créanciers désignés par l'autorisation.

Avis à tiers détenteur X Procédure administrative (forme de saisie-attribution) permettant au Trésor public ou à l'Administration fiscale d'obtenir le blocage puis le règlement, une fois le délai de contestation de deux mois expiré, de sommes qui lui sont dues au titre de certains impôts.

Change manuel Opération qui consiste à convertir des billets de banque d'une monnaie dans une autre monnaie.

Change officiel Sert à la conversion d'une devise en une autre libellé en monnaie scripturale (en pratique, il s'agit de toutes les opérations qui ne sont pas en espèces).

Chèque de banque X Chèque émis par une banque à la demande du client, et dont le montant, immédiatement débité du compte de dépôt du client, est ainsi garanti. Les chèques de banque sont souvent exigés pour le règlement d'achats importants.

Chèque sans provision	X	Chèque émis sur un compte de dépôt dont le solde disponible ou le découvert autorisé est insuffisant pour régler le montant du chèque. L'émetteur se voit interdit d'émettre des chèques jusqu'à ce qu'il régularise sa situation. L'émission d'un chèque sans provision entraîne des frais bancaires et éventuellement des pénalités à payer au Trésor Public (si la régularisation n'a pas lieu dans un délai de 2 mois après l'interdiction). La provision doit être disponible dès l'émission du chèque et maintenue jusqu'à sa présentation.
Commission		Somme perçue par une banque en rémunération d'un service fourni à son client.
Commission d'intervention		Examen du compte en anomalie suite à présentation d'un débit non autorisé (qu'il soit payé ou non) empêchant un traitement automatique des opérations journalières.
Convention de compte de dépôt	X	Contrat écrit entre une banque et une personne physique n'agissant pas pour des besoins professionnels. Il précise les conditions dans lesquelles fonctionne ce compte ainsi que les droits de chacune des deux parties. Toute ouverture d'un compte de dépôt donne lieu obligatoirement à la signature d'une convention de compte de dépôt.
Date de valeur	X	Date de référence qui sert au calcul des intérêts créditeurs ou débiteurs.
Date d'opération	X	Date à laquelle l'opération est effectuée par le client.
Découvert du compte	X	Position d'un compte de dépôt lorsque son solde est négatif. Cette situation peut avoir été contractualisée (autorisation de découvert) préalablement ou non par le banquier.
Incidents de fonctionnement du compte	X	Fonctionnement du compte hors du cadre défini contractuellement avec la banque ou de celui défini par la loi ou la réglementation (par exemple dépassement de découvert autorisé).
Opposition administrative	X	Procédure administrative (forme de saisie-attribution) permettant au Trésor Public d'obtenir le blocage, puis le règlement, dans un délai de 15 jours, des sommes qui lui sont dues au titre d'amendes ou de condamnations pécuniaires.
Saisie-attribution	X	Procédure juridique permettant à un créancier de se faire payer le montant de sa créance. Le créancier doit nécessairement disposer d'un titre exécutoire (jugement). Il existe une somme insaisissable sur le compte (solde bancaire insaisissable) dans la mesure où ce compte est créateur.
Taux du découvert		Le taux effectif global du découvert en compte, non convenu ou non formalisé, est égal au seuil prévu par l'art. L. 313-3 du code de la consommation et est calculé selon la méthode dite équivalente conformément aux décrets 2002.927 et 2002.928 du 10 juin 2002 relatifs à la nouvelle méthode de calcul du TEG des crédits à la consommation. Ce taux est révisable trimestriellement.
Titre interbancaire de paiement (TIP)	X	Moyen de paiement envoyé par un créancier à l'appui d'une facture afin de la régler à une date précise. Le débit du TIP sur le compte du client peut intervenir dès réception du TIP du créancier.
Zone euro		Voici la liste des pays pour lesquels la commission sur les retraits et paiements par carte est gratuite : Allemagne - Autriche - Belgique - Chypre - Espagne - Finlande - France - Grèce - Irlande - Italie - Luxembourg - Malte - Pays Bas - Portugal - Suède - Slovénie.

Ces définitions sont extraites, pour celles signalées par une croix **X**, d'un Glossaire élaboré sous l'égide du CCSF [Comité Consultatif du Secteur Financier] Il est conçu à des fins purement informatives, et destiné à vous aider à comprendre les termes employés dans vos relations bancaires au quotidien.

Retrouvez l'intégralité du Glossaire du CCSF sur le site www.ca-nord-est.fr



Notre Service Client à votre écoute ...

Notre Service Client étudie toutes vos remarques, suggestions et réclamations.

Vous pouvez le joindre :



par téléphone 0 810 183 210 (coût d'un appel local)
à votre écoute du lundi au vendredi de 8h45 à 12h30
et de 14h00 à 18h00



sur notre site Internet www.ca-nord-est.fr
sous la rubrique "contactez-nous", ou directement par e-mail :
creditagricoledirect@ca-nord-est.fr (coût selon fournisseur
d'accès)



par courrier adressé à
Service Client
Crédit Agricole du Nord Est
25, rue Libergier 51088 REIMS CEDEX.

Pour vos remarques et suggestions

Vous souhaitez lui transmettre des remarques et suggestions que vous jugez utiles à l'amélioration de notre service. Pour cela, vous pouvez utiliser le dépliant "Donnez-nous votre avis" disponible dans votre agence.

Pour mesurer la qualité de notre service

Notre service "Qualité Client" réalise périodiquement des enquêtes visant à mesurer le degré de votre satisfaction et la qualité de nos prestations. Nous vous remercions de l'accueil que vous nous réserverez.

Un médiateur indépendant...

En cas de désaccord et si celui-ci persiste malgré tous nos efforts, ou si votre demande nécessite une intervention extérieure, le Service Client adressera votre réclamation écrite au Médiateur indépendant nommé conformément aux dispositions de l'article L312-1-3 du Code Monétaire et Financier.



Caisse Régionale de Crédit Agricole Mutuel du Nord Est

Société Coopérative à capital variable. Etablissement de Crédit - Société de courtage d'assurances, Prestataire de services d'investissement agréée par le CECEI pour l'ensemble des services d'investissements visés à l'article L321-1 du Code Monétaire et Financier.
Siège Social : 25, rue Libergier - 51088 REIMS CEDEX - 394157085 RCS REIMS
n° ORIAS 07022663 - www.ca-nord-est.fr