

## L'ÉPARGNE

1 - Constituer une épargne disponible

### ● Les livrets

Compte sur Livret, Compte d'Épargne Logement, Livret de Développement Durable, Codebis, Livret d'Épargne Populaire, **LIVRET A** *nouveau*

- Ouverture .....**gratuit**
- Rémunération .....**nous consulter**

*Si mon Livret de Développement Durable arrive au plafond fixé réglementairement, alors je peux souscrire un Codebis à un taux plus avantageux que le Compte sur Livret.*

### ● Les Dépôts A Terme

- Ouverture .....**gratuit**
- Rémunération .....**nous consulter**

### ● Le Plan d'Épargne Logement (PEL)

- Ouverture .....**gratuit**
- Rémunération .....**nous consulter**

### ● L'assurance-vie et le Plan d'Épargne Retraite Populaire (PERP)

- Droit d'entrée .....**nous consulter**
- Rémunération .....**nous consulter**
- Frais de gestion .....**nous consulter**

### ● Les Comptes-Titres et Plans d'Épargne en Actions

- Ouverture d'un Compte-Titres ordinaire ou d'un Plan d'Épargne en Actions (PEA) .....**gratuit**

### ● Les ordres de bourse

**Frais de bourse en France (maximum compte tenu des frais de marché variables)**

- Obligations Crédit Agricole .....0,397 %  
  . Minimum .....7,12 €
- Obligations hors Crédit Agricole .....0,795 %  
  . Minimum .....16,30 €
- Actions, bons de souscription .....1,55 %  
  . Minimum .....20,50 €

**Frais de bourse à l'étranger** .....**nous consulter**  
**Opérations sur or** .....**nous consulter**

### ● Les droits de garde

**Droits de garde titres :**

Tarif annuel, prélevé sur la valeur du portefeuille au 31/12 de l'année précédente.

- Droits fixes .....26,00 €
- Droits proportionnels :  
  . Valeurs Crédit Agricole .....0,050 %  
  . Valeurs hors Crédit Agricole .....0,255 %  
  . Valeurs étrangères .....0,375 %  
  . Commission par ligne (Actions CA SA exonérées) .....3,00 €
- Montant global des droits de garde minimum .....31,00 €
- Montant global des droits de garde maximum .....350,00 €

2 - Épargner sur le moyen/long terme

3 - Placer en bourse

4 - Assurer le suivi de son épargne

### ● Evaluation

- Relevé de situation financière .....30,50 €
- Attestation impôt sur la fortune (ISF) :  
  . < 5 ans .....20,00 €  
  . > 5 ans .....133,00 €

### ● Transfert

- Transfert de produit d'épargne (Hors Caisses Régionales de Crédit Agricole) .....150,00 €
- Commission de transfert de titres hors Crédit Agricole  
  . Frais fixe .....96,00 €  
  . Frais à la ligne  
    \* Valeurs françaises .....4,58 €  
    \* Titres nominatifs .....6,61 €  
    \* Valeurs étrangères cotant à l'étranger .....61,02 €

### ● Succession

- Frais de succession  
  . Frais d'ouverture de dossier succession, si l'actif est de :  
    \* Moins de 1 000 € .....50,00 €  
    \* Compris entre 1 000 € et 5 000 € .....100,00 €  
    \* Compris entre 5 000 € et 15 000 € .....200,00 €  
    \* Plus de 15 000 € .....350,00 €
- . Règlement succession vers autres banques .....150,00 €

## LES ASSURANCES

Protéger ses proches et ses biens

### ● se protéger, protéger ses proches

- La garantie des accidents de la vie .....**nous consulter**
- L'assurance complémentaire santé .....**nous consulter**
- L'assurance dépendance .....**nous consulter**
- L'assurance décès .....**nous consulter**
- L'assurance obsèques .....**nous consulter**

### ● Assurer ses biens

- L'assurance automobile .....**nous consulter**
- L'assurance habitation .....**nous consulter**
- L'assurance garantie locative .....**nous consulter**

### ● Faire valoir ses droits

- La protection juridique Pleins Droits .....**nous consulter**

### ● Assurer les moyens de paiement

- Sécuricompte (Protection perte/vol des moyens de paiement) .....30,00 €
- MEMO-SERVICE (inclus dans le CSCA Sérénité et CSCA Optimum) ..... composer le 0 825 825 820 (0,15 €/mn) pour adhérer à ce service

*Mise en opposition centralisée des moyens de paiement en cas de perte ou de vol 24 H/24 sur simple appel. Rappel des dates de fin de validité des papiers officiels. Conseils pratiques pour démarches administratives. Aide pour suspension de l'abonnement au téléphone portable en cas de perte ou de vol.*

## LES CREDITS

1 - Financer la consommation

### ● Gestion de la trésorerie

- Commission d'engagement sur Ouverture de Crédit Personnel (OCP) ..... 1 %  
  . Minimum .....37,20 €

### ● Crédits à la consommation

- Frais de dossier crédit OPEN/Suppletis .....**gratuit**
- Frais de dossier prêt personnel :  
  . 1 % du capital emprunté .....mini 54,95 €

2 - Financer son projet immobilier

### ● Prêts immobiliers

- Prêt épargne logement  
  . Frais de dossier .....**gratuit**
- Prêt habitat  
  . Frais de dossier : 1 % du capital emprunté ....mini 166,80 €

### ● Opérations sur prêts

- Attestation de prêt  
  . Simple .....10,00 €  
  . Complexe : Recherches sur 1 an .....20,00 €  
    . Recherches > 1 an .....130,00 €
- Aménagements simples .....40,00 €  
  *(changement périodicité échéance, modification compte prélevé...)*
- Aménagements complexes (non contractuels) .....190,00 €  
  *(reports non contractuels, aménagement de durée...)*
- Réaménagements .....380,00 €  
  *(renégociation de taux, de marge...)*
- Réédition tableau d'amortissement .....10,00 €
- Décompte de remboursement anticipé .....10,00 €
- Mainlevée d'hypothèque totale ou partielle .....41,20 €
- Lettre 1<sup>er</sup> rappel échéance impayée .....10,20 €
- Gestion pré-contentieuse .....30,50 €
- Lettre Information des cautions, par emprunteur .....10,50 €  
  *Quel que soit le nombre des prêts cautionnés - Obligation légale*

## POUR LES JEUNES

Apprendre à gérer son argent

### ● Les Comptes-Service Mozaïc

- Cotisation annuelle .....26,80 €
- Découvert autorisé de 10 € à 500 €
- Franchise d'agios
- Sécuricompte
- Exonération des frais d'opposition carte et chèque...

### ● Les cartes Mozaïc (Cotisations annuelles)

- Carte Mozaïc de retrait internationale Cirrus (12-25 ans) ..13,00 €
- Carte Mozaïc de retrait international Maestro (16-25 ans) ....16,00 €  
  *(avec contrôle du solde)*
- Carte Mozaïc internationale Mastercard (18-25 ans) ..21,00 €

**Facturation des opérations** (retraits, paiements, opérations diverses)  
*Voir rubrique "Utiliser son argent-Les cartes"*

### ● Les livrets d'épargne

- Livret TIWI (0-11 ans), Livret Jeune Mozaïc (12-25 ans)
- Ouverture .....**gratuit**
- Rémunération .....**nous consulter**

### ● La banque à distance

- Fil Mobile : vos opérations sur votre téléphone mobile  
  . Coût de 8 SMS / mois .....1,00 €

### ● Les crédits (Frais de dossier)

- Prêt Mozaïc Permis .....**gratuit**
- Prêt Mozaïc Projets .....**gratuit**
- Prêt Étudiant .....**gratuit**

### ● La caution de la banque

- Good Loc' .....**nous consulter**

### ● Les assurances

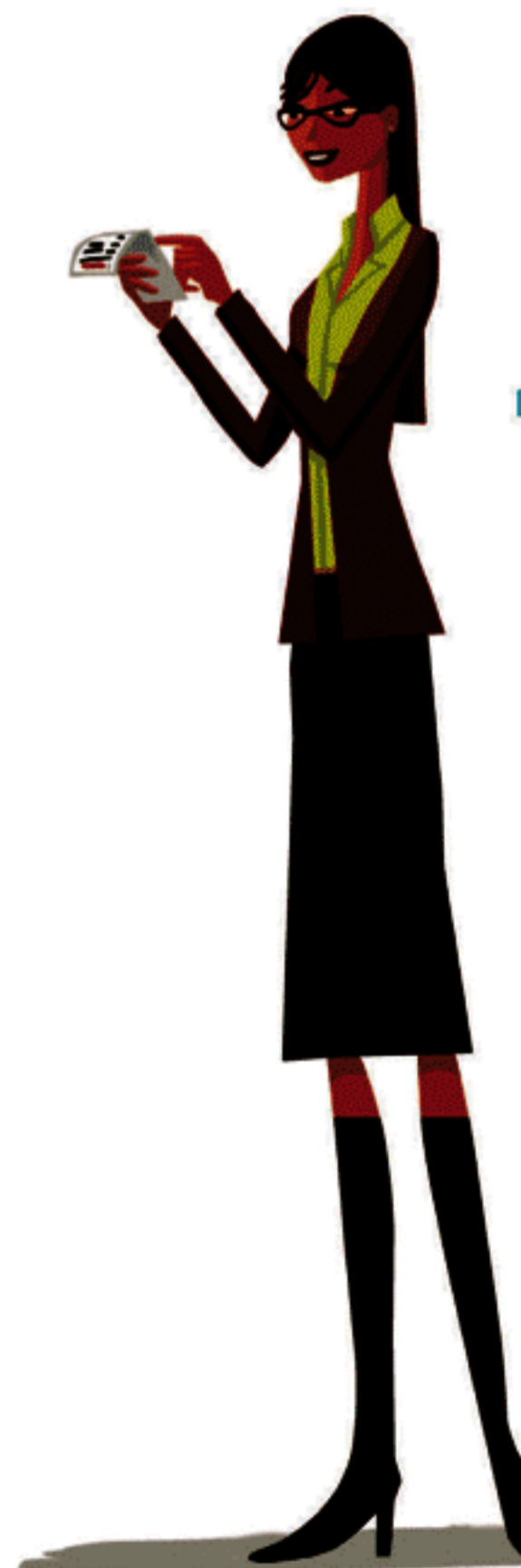
- Assurance Multirisques Habitation Mozaïc ....**nous consulter**

Édité par le Crédit Agricole Sud Méditerranée - 776 179 335 RCS Perpignan - Imprimerie Delort, Castanet-Tolosan - 09/2008 - Conforme aux exigences environnementales.

## PARTICULIERS

# Conditions Générales de Banque

Extrait



Le détail des services composant les offres est disponible en agence. La souscription de certains produits et services est soumise à conditions et/ou à l'accord de la Caisse Régionale.

Service bancaire de base : les titulaires dont les comptes sont ouverts sur désignation de la Banque de France dans le cadre de l'article L312-1 du Code monétaire et financier bénéficient gratuitement des services mentionnés à l'article D.312-5 du Code monétaire et financier.

Qualité pour les produits d'assurance et n° d'immatriculation d'intermédiaire (N° 07 029 669).

Tarifs nets en vigueur au 1<sup>er</sup> janvier 2009

