



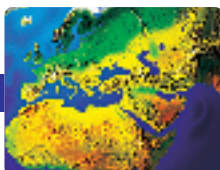
Les opérations et services bancaires aux particuliers

Conditions et tarifs
au 1^{er} janvier 2009





La Caisse d'Épargne
a depuis toujours fondé ses relations
avec vous et tous ses clients
sur la confiance
et la transparence





- À toute ouverture de compte nous vous remettons une convention précisant les conditions de fonctionnement des produits et services qui lui sont rattachés.
- Dans le cas où celle-ci ne vous aurait pas encore été remise, vous pouvez vous la procurer auprès du conseiller clientèle de votre agence Caisse d'Épargne.
- Nous vous laissons le choix de souscrire tous les produits et services de votre compte de dépôt dans le cadre d'un forfait (offre groupée de prestations) ou à l'unité.
- La charte relative aux conventions de compte de dépôt signée par notre Groupe dans le cadre de la Loi Murcef s'inscrit dans nos traditions et notre engagement vis-à-vis de vous.

Votre agence Caisse d'Épargne se tient à votre disposition pour vous apporter toute information complémentaire, vous conseiller sur les services les mieux adaptés à vos attentes.

La Caisse d'Épargne n'applique pas de date de valeur à l'exception des remises de chèques pour lesquelles une date de valeur de 2 jours est prise en compte du fait des délais techniques d'encaissement.

Nota : les prix indiqués sont exprimés TVA incluse (pour les prestations qui y sont soumises).





LES FORFAITS RÉMUNÉRÉS

| | |
|---------------------------------|---|
| Forfait Satellis Essentiel | 2 |
| Forfait Satellis Essentiel Plus | 3 |
| Forfait Satellis Intégral | 4 |

LES CARTES (hors forfaits)

| | |
|--------------------------|---|
| Les cotisations cartes | 5 |
| Les opérations par carte | 5 |
| Les autres services | 6 |

LE COMPTE DE DÉPÔT

| | |
|---------------------------------|----|
| La gestion courante | 7 |
| Les incidents de fonctionnement | 9 |
| Les oppositions | 10 |

LA BANQUE À DISTANCE

| | |
|-----------------|----|
| Direct Ecureuil | 10 |
| Alert Ecureuil | 10 |
| Movo | 10 |

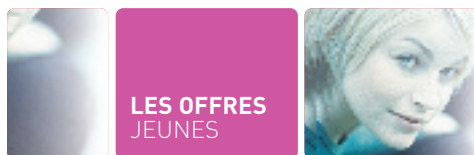
LES ASSURANCES ET ASSISTANCES 11

LES AUTRES SERVICES

| | |
|-----------------|----|
| Coffre-fort | 11 |
| Services divers | 11 |



| | |
|-----------------------------|----|
| Les découverts | 13 |
| Le crédit renouvelable Teoz | 13 |
| Les prêts personnels | 13 |
| Les crédits immobiliers | 13 |
| Prestations diverses | 14 |



| | |
|---------------------------------|----|
| Les forfaits rémunérés | 15 |
| Les cartes (hors Forfaits) | 17 |
| La gestion courante | 17 |
| Direct Ecureuil | 18 |
| L'assurance et assistance | 18 |
| Les incidents de fonctionnement | 18 |
| Alert Ecureuil | 19 |
| Les crédits | 19 |
| Les titres | 19 |

sommaire



| | |
|-----------------------------------|----|
| La gestion courante | 20 |
| Le Forfait Liaison | 21 |
| Les titres | 21 |
| Les ordres de bourse | 21 |
| Le service Bourse Esprit Ecureuil | 23 |
| Les autres tarifs | 23 |
| Les opérations sur l'or | 23 |
| Les contrats d'assurance-vie | 23 |



| | |
|-----------------------------|----|
| L'assistance | 24 |
| Les assurances dommages | 24 |
| La protection de la famille | 24 |



| | |
|---------------------------------------|----|
| Étude patrimoniale thématique | 25 |
| Étude patrimoniale globale | 25 |
| Convention Gestion Privée | 25 |
| Gestion sous mandat | 25 |
| Assurance-vie Gestion Privée | 25 |
| Investissement immobilier patrimonial | 25 |



| | |
|------------------------------|----|
| Le change manuel | 26 |
| Les virements internationaux | 26 |
| Les chèques | 27 |

| | |
|---------------------------------------|----|
| LE LEXIQUE DES TERMES UTILISÉS | 29 |
|---------------------------------------|----|

| | |
|---|----|
| EN CAS DE PROBLÈME SUR LE FONCTIONNEMENT DE VOTRE COMPTE | 31 |
|---|----|

LA BANQUE AU QUOTIDIEN



LES FORFAITS RÉMUNÉRÉS

FORFAIT SATELLIS ESSENTIEL

Offre groupée de prestations comprenant :

Assurance Moyens de Paiement⁽¹⁾

Service Opposition

Épargne automatique Éparfix ou Éparplus

Relevé Multiproduit mensuel

Frais annuels gestion de découvert

Direct Ecureuil (service de banque à distance)

Participation aux frais de tenue de compte

Service rémunération** (0,50 % du solde créditeur jusqu'à 2500 €)

► Cotisation Satellis Essentiel

| | |
|---|--------------------------------|
| avec 1 carte Bleue Visa à débit immédiat* | 85,44 €/an soit 7,12 €/mois |
| avec 1 carte Bleue Visa à débit différé* | 99,00 €/an soit 8,25 €/mois |
| avec 1 carte Visa Électron Sensea* | 85,44 €/an soit 7,12 €/mois |

► Cotisation Satellis Essentiel 2 cartes

| | |
|--|---------------------------------|
| avec 2 cartes Bleue Visa à débit immédiat* | 97,44 €/an soit 8,12 €/mois |
| avec 2 cartes Bleue Visa à débit différé* | 111,00 €/an soit 9,25 €/mois |
| avec 2 cartes Bleue Visa dont 1 à débit différé* | 111,00 €/an soit 9,25 €/mois |



FORFAIT SATELLIS ESSENTIEL PLUS

Offre groupée de prestations comprenant :

- Assurance Moyens de Paiement⁽¹⁾
- Service Opposition
- Satellis Assurance
- Épargne automatique Éparfix ou Éparplus
- Relevé Multiproduit mensuel
- Frais annuels gestion de découvert
- Direct Ecureuil (service de banque à distance)
- Participation aux frais de tenue de compte
- Service rémunération** (0,50 % du solde créditeur jusqu'à 2500 €)

► Cotisation Satellis Essentiel Plus

| | |
|---|------------------|
| avec 1 carte Bleue Visa à débit immédiat* | 97,44 €/an |
| | soit 8,12 €/mois |
| avec 1 carte Bleue Visa à débit différé* | 111,00 €/an |
| | soit 9,25 €/mois |
| avec 1 carte Visa Électron Sensea* | 97,44 €/an |
| | soit 8,12 €/mois |

► Cotisation Satellis Essentiel Plus 2 cartes

| | |
|--|-------------------|
| avec 2 cartes Bleue Visa à débit immédiat* | 109,44 €/an |
| | soit 9,12 €/mois |
| avec 2 cartes Bleue Visa à débit différé* | 123,00 €/an |
| | soit 10,25 €/mois |
| avec 2 cartes Bleue Visa dont 1 à débit différé* | 123,00 €/an |
| | soit 10,25 €/mois |

(1) L'assurance couvre tous les moyens de paiement du compte-chèques détenu.

* Intègre la fonction porte-monnaie électronique Moneo. Utilisation optionnelle selon choix du client sans surcoût.

** Rémunération dès le premier euro. Taux nominal annuel brut en vigueur au 01/01/2009. Intérêts soumis à l'impôt sur le revenu et aux cotisations sociales.

Les forfaits rémunérés sont à durée indéterminée et résiliables à tout moment.

LA BANQUE AU QUOTIDIEN



FORFAIT SATELLIS INTÉGRAL

Offre groupée de prestations comprenant :

Assurance Moyens de Paiement⁽¹⁾

Service Opposition

Satellis Assurance

Épargne automatique Éparfix ou Éparplus

Relevé Multiproduit mensuel

Frais annuels gestion de découvert

Direct Ecureuil (service de banque à distance)

Participation aux frais de tenue de compte

Service rémunération**

(0,50 % jusqu'à 2 500 € de solde créditeur, 1 % au-delà)

► Cotisation Satellis Intégral

| | |
|---|----------------------------------|
| avec 1 carte Visa Premier à débit immédiat* | 165,36 €/an soit 13,78 €/mois |
| avec 1 carte Visa Premier à débit différé* | 165,36 €/an soit 13,78 €/mois |
| avec 1 carte Visa Infinite* | 320,04 €/an soit 26,67 €/mois |

► Cotisation Satellis Intégral 2 cartes

| | |
|--|----------------------------------|
| avec 2 cartes Visa Premier* | 201,36 €/an soit 16,78 €/mois |
| avec 1 carte Visa Premier* et 1 carte Bleue Visa* | 165,36 €/an soit 13,78 €/mois |
| avec 1 carte Visa Premier* et une carte Visa Infinite* | 356,04 €/an soit 29,67 €/mois |
| avec 1 carte Visa Infinite* et 1 carte Bleue Visa* | 332,04 €/an soit 27,67 €/mois |

(1) L'assurance couvre tous les moyens de paiement du compte-chèques détenu.

* Intègre la fonction porte-monnaie électronique Moneo. Utilisation optionnelle selon choix du client sans surcoût.

** Rémunération dès le premier euro. Taux nominal annuel brut en vigueur au 01/01/2009. Intérêts soumis à l'impôt sur le revenu et aux cotisations sociales.

Les forfaits rémunérés sont à durée indéterminée et résiliables à tout moment.



LES CARTES (hors forfaits)

LES COTISATIONS CARTES

► Cartes de paiement



| | |
|-----------------------------|-------------|
| Carte Visa Infinite | 270,00 €/an |
| Carte Visa Premier* | |
| → à débit immédiat | 112,00 €/an |
| → à débit différé | 118,00 €/an |
| Carte Bleue Visa* | |
| → à débit immédiat | 33,00 €/an |
| → à débit différé | 42,00 €/an |
| Carte Visa Électron Sensea* | 33,00 €/an |
| Carte Visa Teranga* | 33,00 €/an |

► Cartes de retrait

| | |
|--|------------|
| Carte de retrait nationale | 20,12 €/an |
| Carte interbancaire majeur protégé Équilibra | 20,80 €/an |
| Carte de retrait majeur protégé | 20,12 €/an |

► Cartes Moneo (porte-monnaie électronique)

| | |
|------------------------------------|---------------|
| Moneo Vert | 20,00 €/2 ans |
| Moneo Bleu (rattachée à un compte) | 10,00 €/an |

LES OPÉRATIONS PAR CARTE

► Retraits d'espèces

Retraits en euros dans une Caisse d'Épargne
ou une autre banque située dans l'UE (Union Européenne) :

| | |
|---|----------------|
| → frais par retrait d'espèces au Distributeur Automatique de Billets (DAB) d'une Caisse d'Épargne | GRATUIT |
| → frais par retrait d'espèces à un DAB d'une autre banque | GRATUIT |
| → frais par retrait d'espèces aux guichets agence d'une autre banque | 6,44 € |

* Intègre la fonction porte-monnaie électronique Moneo.
Utilisation optionnelle selon choix du client sans surcoût.

LA BANQUE AU QUOTIDIEN



Retraits en devises* :

| | |
|--|--------|
| → frais par retrait d'espèces aux DAB | |
| commission proportionnelle | 2,80 % |
| commission fixe | 3,30 € |
| → frais par retrait d'espèces aux guichets | |
| commission proportionnelle | 2,80 % |
| commission fixe | 6,44 € |

► Paiements

(la carte est émise par votre Caisse d'Épargne)

| | |
|--|----------------|
| Paiement en euros dans l'Union Européenne (UE) | GRATUIT |
| Paiement en devises* | |
| → commission proportionnelle | 2,80 % |
| → maximum de perception | 6,44 € |

LES AUTRES SERVICES

| | |
|---|----------------|
| Réédition du code confidentiel | 8,24 € |
| Renouvellement d'une carte avant échéance | |
| → carte Bleue Visa, carte Moneo Bleu | 9,58 € |
| → autre carte | 4,84 € |
| Frais de réclamation non justifiée sur paiement CB | 36,35 € |
| Modification du plafond de paiement de la carte | GRATUIT |
| Frais d'opposition carte par la banque | 32,96 € |
| (en cas d'utilisation abusive de votre carte par vous-même) | |
| Frais de capture suite à utilisation de la carte après opposition pour usage abusif | |
| → maximum de perception | 180,25 € |

* Ou en euros hors Union Européenne (UE).



LE COMPTE DE DÉPÔT

LA GESTION COURANTE

► La vie du compte

| | |
|---|----------------|
| Participation aux frais de tenue de compte (hors forfait) | 12,50 €/an |
| Clôture de compte | GRATUIT |
| Relevé du compte (multiproduit) | |
| → périodicité mensuelle | GRATUIT |
| → périodicité quinzaine | 19,06 €/an |
| → périodicité décadaire | 29,05 €/an |
| → périodicité hebdomadaire | 45,63 €/an |
| → périodicité quotidienne | 190,24 €/an |

Frais prélevés chaque trimestre à hauteur de 25 %
des montants indiqués ci-dessus.

| | |
|--|----------------|
| Recherche d'adresse postale* | 13,20 € |
| Remise de chéquier en agence | GRATUIT |
| Frais d'envoi de chéquier à domicile (frais de poste inclus) | |
| → envoi simple | 2,47 € |
| → envoi en recommandé | 8,09 € |
| Rédition relevé de compte au guichet | 4,04 € |

► Les virements et les prélèvements

| | |
|---|----------------|
| Virement vers un compte Caisse d'Épargne | |
| → occasionnel | GRATUIT |
| → permanent | GRATUIT |
| Virement occasionnel vers un autre établissement bancaire (frais par virement occasionnel automatisable) | |
| → au guichet de l'agence ou par téléphone | 3,50 € |
| → par Internet ou par Minitel | GRATUIT |

* En cas de changement d'adresse non communiqué.

LA BANQUE AU QUOTIDIEN



| | |
|---|-------------------|
| Virement permanent vers un autre établissement bancaire | |
| → au guichet de l'agence ou par téléphone | 1,85 €/trimestre |
| → par Internet ou par Minitel | GRATUIT |
| Prélèvements extérieurs (frais de mise en place d'une autorisation de paiement) | |
| → organismes publics et parapublics, associatifs | GRATUIT |
| → organismes financiers | GRATUIT |
| ► Les opérations sur le compte | |
| Frais d'émission d'un chèque de banque | 12,95 € |
| Retrait d'espèces à votre agence sans émission de chèque | GRATUIT |
| Retrait dépannage avec chéquier dans une autre Caisse d'Épargne (opération nécessitant l'appel de la Caisse d'Épargne domiciliatrice) | 4,56 € |
| ► Les autres services | |
| Édition de RICE (Relevé d'identité Caisse d'Épargne) | GRATUIT |
| Service bancaire de base (offre groupée de prestations - conditions d'accès définies dans le cadre du décret 2001-45 du 17/01/2001) | |
| → cotisation | GRATUIT |
| Basic Services (offre groupée de prestations/moyens de paiement alternatifs) frais prélevés chaque mois à hauteur de 3,00 € | 36,00 €/an |
| Domilis (Service de transfert de virements/prélèvements) | GRATUIT |
| Épargne automatique Éparfix ou Éparplus | 9,75 €/an |
| Relevé multiproduit mensuel | GRATUIT |
| Service opposition | 21,60 €/an |
| Service rémunération | |
| → abonnement (hors forfait Satellis) frais prélevés chaque mois à hauteur de 0,50 € | 6,00 €/an |
| Rémunération servie : 0,50 %, taux nominal brut annuel, dès le 1 ^{er} euro, jusqu'à un maximum de 2 500 € de solde créditeur. Taux en vigueur au 01/01/2008. | |
| Dénonciation de solidarité | 22,70 €/titulaire |



LES INCIDENTS DE FONCTIONNEMENT

Commission d'intervention pour paiement insuffisamment provisionné (chèque, prélèvement, carte)

| | |
|---|---------|
| → par opération | 8,60 € |
| → dans la limite d'un plafond journalier de | 25,80 € |

► Rejet de chèque

Forfait de frais par chèque rejeté pour défaut de provision comprenant :

| | |
|---|----------|
| → les frais de lettre d'information préalable | |
| → les frais de dossier | |
| → les frais de chèque impayé | |
| → les frais de lettre d'injonction au titulaire et au cotitulaire | |
| → les frais d'envoi en recommandé (AR) de la lettre d'injonction | |
| → la déclaration BDF (Banque de France) | |
| → les frais de gestion du compte pendant la période d'interdiction bancaire | |
| → les frais de mainlevée de l'interdiction bancaire | |
| → les frais de blocage de provision pour régularisation | |
| → les frais de délivrance du certificat de non-paiement | |
| Chèque inférieur à 50 € | 30,00 € |
| Chèque égal ou supérieur à 50 € | 50,00 € |
| → dans la limite d'un plafond journalier de | 100,00 € |

► Rejet de prélèvement

| | |
|---|---------|
| Frais par prélèvement impayé | 20,00 € |
| → dans la limite d'un plafond journalier de | 40,00 € |

LA BANQUE AU QUOTIDIEN



Émission d'un chèque sans provision (conséquences) :

Le rejet d'un chèque sans provision entraîne une interdiction d'émettre des chèques, pour une durée de 5 ans, sur tous les comptes détenus dans toutes les banques. Il est néanmoins possible à tout moment pendant cette période de régulariser sa situation pour lever l'interdiction.

LES OPPOSITIONS

| | |
|---|---------|
| Frais d'opposition chèque(s) par l'émetteur | 16,95 € |
| Frais d'opposition chéquier(s) par l'émetteur | 22,95 € |
| Frais d'opposition carte par le porteur | 16,95 € |
| Frais d'opposition sur prélèvement | 16,95 € |

LA BANQUE À DISTANCE

DIRECT ECUREUIL

► Abonnement

| | |
|-------------------------------------|------------|
| Dans le cadre d'un Forfait Satellis | inclus |
| Hors Forfait Satellis | 24,00 €/an |

Frais prélevés chaque mois à hauteur de 2,00 €

► Facturation à l'utilisation

| | |
|--|-----------|
| Frais facturés par France Télécom ou votre fournisseur d'accès | |
| Téléphone fixe* | 0,15 €/mn |
| Téléphone mobile** | |
| Internet*** | |

* Frais facturés par France Télécom.

** Avec Direct Ecureuil Mobile : les frais de connexion liés à la communication sont facturés par l'opérateur téléphonique.

*** Frais de votre fournisseur d'accès.

ALERT ECUREUIL (service d'alerte par SMS ou mail)

| | |
|-------------------------------|-------------|
| Frais d'abonnement au service | 2,50 €/mois |
|-------------------------------|-------------|

MOVO (service d'envoi d'argent par téléphone mobile)

| | |
|-------------------------------|--|
| Frais d'abonnement au service | 6,18 €/an |
| Frais d'utilisation | 0,57 € par appel ou 0,50 € par SMS (Hors coût communication facturé par votre opérateur téléphonique) |



LES ASSURANCES ET ASSISTANCES

| | |
|---|------------|
| Assurance Moyens de Paiement ⁽¹⁾ | 18,00 €/an |
| Satellis Assurance | 15,00 €/an |
| Assurance Mobile (assurance du mobile) | 30,00 €/an |

LES AUTRES SERVICES

COFFRE-FORT

| | |
|---|----------------|
| Frais de location de coffre-fort (selon contenance) | nous consulter |
| Renouvellement de carte de contrôle d'accès | 4,97 € |
| Ouverture forcée suite à perte de clé | 419,83 € |

SERVICES DIVERS

► Recherche de document

| | |
|---|-----------|
| Edition liste des opérations automatiques | 14,06 € |
| Frais de recherche de document moins d'un an | 14,06 € |
| Frais de recherche de document plus d'un an | 28,99 € |
| Recherches complexes (à partir de 3 documents sur moins d'un an ou de 2 documents sur plus d'un an) | 32,34 €/h |
| Délivrance d'une attestation | 11,85 € |
| Photocopie supplémentaire de document | 0,75 € |
| Télécopie de document | 1,18 € |
| Envoi simple de document (frais de poste inclus) | 5,01 € |

► Attestation de situation de compte

| | |
|------------------------------|---------|
| Recherche, attestation ISF : | |
| → Sur année en cours | 37,72 € |
| → Sur année antérieure | 70,06 € |

(1) L'assurance couvre tous les moyens de paiement du compte-chèques détenu.

LA BANQUE AU QUOTIDIEN



► Saisie / Avis à tiers détenteur

Frais par saisie-attribution, saisie conservatoire,
saisie sur valeurs mobilières, saisie des coffres-forts 74,70 €

Frais par avis à tiers détenteur, opposition administrative,
paiement direct de pension alimentaire 74,70 €

Ouverture de compte séquestre 70,06 €

► Dossier en contentieux

Compte débiteur/Prêt impayé (hors Scrivener)

→ Frais de lettre de relance (envoi simple*) 8,57 €

→ Mise en demeure (envoi recommandé avec AR*) 21,56 €

→ Frais de dossier contentieux 80,83 €

Déclaration au Fichier national des Incidents de paiement
des Crédits aux Particuliers (FICP) Frais de poste

► Frais pour succession

Commission proportionnelle 0,80 %

→ minimum de perception 80,00 €

→ maximum de perception 750,00 €

Succession inférieure à 500 € **GRATUIT**

Frais de gestion sur dossier succession 25,75 €/an

► La caution bancaire

Caution bancaire émise par la

Caisse d'Épargne Rhône Alpes

Commission proportionnelle annuelle

→ minimum 1 %

→ maximum 3 %

Frais de dossier sur acte préétabli 35,02 €

Frais de dossier sur acte spécifique 93,77 €

Acte rectificatif 35,02 €

* Frais de poste inclus.

LES CRÉDITS



13

LES DÉCOUVERTS

| | |
|---|---|
| Découvert autorisé Satellis* | Taux de Base Caisse d'Epargne + 5,50 % |
| → Frais annuels de gestion sur découvert permanent** | 12,15 €/an |

| | |
|-------------------------|--|
| Découvert non autorisé* | Taux de Base Caisse d'Epargne + 11,00 % |
|-------------------------|--|

| | |
|--|---------|
| Découvert négocié (frais de mise en place) | 12,15 € |
|--|---------|

LE CRÉDIT RENOUVELABLE TEOZ

Teoz est un produit de Natixis Financement, 5, rue Masseran - 75007 Paris - qui en fixe les conditions tarifaires, lesquelles sont à disposition auprès du Service Consommateurs de cette dernière.

| | |
|------------|------------|
| Carte Teoz | 17,00 €/an |
|------------|------------|

LES PRÊTS PERSONNELS

| | |
|------------------|----------|
| Frais de dossier | 1,00 % |
| → minimum | 66,30 € |
| → maximum | 133,10 € |

LES CRÉDITS IMMOBILIERS

| | |
|------------------|----------|
| Frais de dossier | 1,00 % |
| → minimum | 210,00 € |
| → maximum*** | 500,00 € |

* Taux nominal annuel. Le TEG (Taux Effectif Global) du découvert est indiqué sur l'offre préalable ou sur les relevés de compte. Les informations figurant dans cette rubrique ne constituent pas une offre de découvert.

** Prestation gratuite dans le cadre d'un Forfait Satellis.

*** Plafond applicable uniquement pour le prêt à l'accession sociale (PAS).



PRESTATIONS DIVERSES

| | |
|---|-------------------|
| Modification contractuelle (en % du capital restant dû) | 1,00 % |
| → minimum | 76,40 € |
| Changement de support prélèvement | 5,50 € |
| Mainlevée hypothécaire / mainlevée autres garanties | 51,60 € |
| Frais délégation assurance | 86,73 € |
| Information annuelle aux cautions | GRATUIT |
| Frais de visite de chantier | Coût réel |
| → minimum | 92,30 € |
| Frais d'estimation de biens | Coût réel |
| → minimum | 183,30 € |
| Frais de nantissement interne ou gage | Coût réel |
| → minimum | 56,60 € |
| Frais de nantissement externe ou gage | Coût réel |
| → minimum | 107,00 € |
| Duplicata de tableau d'amortissement | 17,40 € |
| Frais de déblocage (à partir du 11 ^e) | 30,00 €/opération |

LES OFFRES JEUNES



15

LES FORFAITS RÉMUNÉRÉS

► Cotisation Satellis Essentiel

avec 1 carte Bleue Visa à débit immédiat*

1/2 TARIF

soit 3,56 €/mois

avec 1 carte Bleue Visa à débit différé*

1/2 TARIF

soit 4,12 €/mois

avec 1 carte Visa Électron Sensea*

1/2 TARIF

soit 3,56 €/mois

► Cotisation Satellis Essentiel 2 cartes

avec 2 cartes Bleue Visa à débit immédiat*

1/2 TARIF

soit 4,06 €/mois

avec 2 cartes Bleue Visa à débit différé*

1/2 TARIF

soit 4,62 €/mois

avec 2 cartes Bleue Visa

dont 1 à débit différé*

1/2 TARIF

soit 4,06 €/mois

► Cotisation Satellis Essentiel Plus

avec 1 carte Bleue Visa à débit immédiat*

1/2 TARIF

soit 4,06 €/mois

avec 1 carte Bleue Visa à débit différé*

1/2 TARIF

soit 4,62 €/mois

avec 1 carte Visa Électron Sensea*

1/2 TARIF

soit 4,06 €/mois

► Cotisation Satellis Essentiel Plus 2 cartes

avec 2 cartes Bleue Visa à débit immédiat*

1/2 TARIF

soit 4,56 €/mois

avec 2 cartes Bleue Visa à débit différé*

1/2 TARIF

soit 5,12 €/mois

* Intègre la fonction porte-monnaie électronique Moneo. Utilisation optionnelle selon choix du client sans surcoût.

LES OFFRES JEUNES



LES FORFAITS RÉMUNÉRÉS

► Cotisation Satellis Intégral

avec 1 carte Visa Premier à débit immédiat*

1/2 TARIF

soit 6,89 €/mois

avec 1 carte Visa Premier à débit différé*

1/2 TARIF

soit 6,89 €/mois

► Cotisation Satellis Intégral 2 cartes

avec 2 cartes Visa Premier*

1/2 TARIF

soit 8,39 €/mois

avec 1 carte Visa Premier*

et 1 carte Bleue Visa*

1/2 TARIF

soit 6,89 €/mois

► Satellis Jeunes 16-17

Offre groupée de prestations comprenant :

Carte Visa Électron Sensea*

Assurance Perte et Vol sur carte

Épargne automatique Éparfix

Relevé Multiproduit mensuel

Direct Ecureuil (service de banque à distance)

Participation aux frais de tenue de compte

Service rémunération** (0,50 % du solde créditeur jusqu'à 2500 €)

→ **Cotisation Satellis Jeunes 16-17**

1,00 €/mois

Gratuit la première année

LES CARTES (hors forfaits)

► Les cotisations cartes de paiement

| | |
|-----------------------------|------------------|
| Carte Bleue Visa* | 1/2 TARIF |
| → à débit immédiat | 16,50 €/an |
| → à débit différé | 21,00 €/an |
| Carte Visa Électron Sensea* | 16,50 €/an |
| Carte Visa Premier* | 1/2 TARIF |
| → à débit immédiat | soit 56,00 €/an |
| → à débit différé | soit 59,00 €/an |
| Carte Bancaire Rechargeable | 12,00 €/an |

► Les cotisations cartes de retrait

| | |
|--------------------------------------|------------------------------------|
| Carte Tribu | GRATUIT |
| Carte Tribu Cirrus → moins de 16 ans | 12,50 €/an |
| → plus de 16 ans | 18,00 €/an |
| Carte Moneo | |
| → Moneo Bleu (rattachée à un compte) | 1/2 TARIF soit 5,00 €/an |

LA GESTION COURANTE

| | |
|---|-------------------------------|
| Participation aux frais de tenue de compte (hors forfait) | GRATUIT |
| Découvert autorisé | |
| → Frais annuels de gestion*** | 1/2 TARIF 6,25 €/an |

* Intègre la fonction porte-monnaie électronique Moneo. Utilisation optionnelle selon choix du client sans surcoût.

** Rémunération dès le premier euro. Taux nominal annuel brut en vigueur au 01/01/2009. Intérêts soumis à l'impôt sur le revenu et aux cotisations sociales.

*** Prestation gratuite dans le cadre d'un Forfait Satellis

LES OFFRES JEUNES



DIRECT ECUREUIL

► Abonnement

| | |
|--|------------------|
| Dans le cadre d'un Forfait Satellis | inclus |
| Hors Forfait Satellis | 1/2 TARIF |
| Frais prélevés chaque mois à hauteur de 1,00 € | soit 12,00 €/an |

► Facturation à l'utilisation

| | |
|--|-----------|
| Frais facturés par France Télécom ou votre fournisseur d'accès | |
| Téléphone fixe* | 0,15 €/mn |
| Téléphone mobile** | |
| Internet*** | |

* Frais facturés par France Télécom.

** Avec Direct Ecoreuil Mobile : les frais de connexion liés à la communication sont facturés par l'opérateur téléphonique.

*** Frais de votre fournisseur d'accès.

L'ASSURANCE ET ASSISTANCE

| | |
|---------------------------------|---------|
| Assurance perte/vol de la carte | 12,20 € |
|---------------------------------|---------|

LES INCIDENTS DE FONCTIONNEMENT

| | |
|---|----------------------|
| Commission d'intervention pour paiement insuffisamment provisionné (chèque, prélèvement, carte) | |
| → par opération | 8,60 € |
| → dans la limite d'un plafond journalier de | 8,60 € |
| | (au lieu de 25,80 €) |

► Rejet de chèque

Forfait de frais par chèque rejeté pour défaut de provision comprenant :

- Les frais de lettre d'information préalable
- Les frais de dossier
- Les frais de chèque impayé
- Les frais de lettre d'injonction au titulaire et au cotitulaire
- Les frais de blocage de provision pour régularisation
- Les frais de délivrance du certificat de non-paiement
- Les frais d'envoi en recommandé (AR) de la lettre d'injonction
- La déclaration BDF (Banque de France)
- Les frais de gestion du compte pendant la période d'interdiction bancaire
- Les frais de mainlevée de l'interdiction bancaire

| | |
|---|--------------------------------------|
| Forfait de frais par chèque rejeté pour défaut de provision | |
| → chèque inférieur à 50 € | 30,00 € |
| → chèque égal ou supérieur à 50 € | 50,00 € |
| dans la limite d'un plafond journalier de | 100,00 € |
| ► Rejet de prélèvement | |
| Frais par prélèvement impayé | 20,00 € |
| → dans la limite d'un plafond journalier de | 20,00 € |
| ALERT ECUREUIL (service d'alerte par SMS ou mail) | |
| Frais d'abonnement au service | 1/2 TARIF soit 1,25 €/mois |
| LES CRÉDITS | |
| Avance financière de rentrée | |
| → frais de dossier | GRATUIT |
| Crédit étudiant ou apprentissage | |
| → frais de dossier | GRATUIT |
| Crédit 1 ^{re} installation | |
| → frais de dossier | GRATUIT |
| Crédit 1 ^{er} véhicule : | |
| → frais de dossier | 1/2 TARIF |
| Prêt permis de conduire à 1 € par jour | |
| → frais de dossier | GRATUIT |
| Prêt personnel | |
| → frais de dossier | 1/2 TARIF |
| | 0,50 % |
| → minimum | 33,15 € |
| → maximum | 66,55 € |

LES TITRES

- **Droits de garde** (hors valeurs Réseau Caisse d'Epargne)* **1/2 TARIF**
- **Droits de garde** (valeurs Réseau Caisse d'Epargne)* **1/2 TARIF**

* Calculés sur la valeur du portefeuille au 31/12 de l'année précédente.



LA GESTION COURANTE

► Carte de retrait sur livret

| | |
|-----------------------------|------------|
| Carte Nomade ⁽¹⁾ | 13,50 €/an |
|-----------------------------|------------|

► Relevés de comptes (hors compte de dépôt)

| | |
|----------|------------|
| Mensuel* | 10,96 €/an |
|----------|------------|

| | |
|-------------|----------------|
| Trimestriel | GRATUIT |
|-------------|----------------|

| | |
|------------|----------------|
| Semestriel | GRATUIT |
|------------|----------------|

► Retrait d'espèces sur compte d'épargne dans une autre Caisse d'Epargne

| | |
|--|----------------|
| Délivrance et mise à disposition d'un accreditif | GRATUIT |
|--|----------------|

| | |
|-------------------------|----------------|
| Retrait avec accreditif | GRATUIT |
|-------------------------|----------------|

| | |
|--|--------|
| Retrait sans accreditif ⁽¹⁾ | 4,40 € |
|--|--------|

(opération nécessitant l'appel de la Caisse d'Epargne domiciliataire)

► Transferts de compte

| | |
|--|----------------|
| Transfert compte épargne vers une autre Caisse d'Epargne | GRATUIT |
|--|----------------|

| | |
|--|-------------------|
| Transfert livret, CEL ou PEL vers une autre banque | 68,10 €/titulaire |
|--|-------------------|

| | |
|-------------------------------------|-------------------|
| Transfert PEP vers une autre banque | 68,10 €/titulaire |
|-------------------------------------|-------------------|

► Autres services

| | |
|---|-----------------------|
| Frais d'émission d'un chèque de banque sur livret | 6,82 € ⁽¹⁾ |
|---|-----------------------|

| | |
|--|---------|
| Remboursement bon d'épargne par autre banque | 53,90 € |
|--|---------|

| | |
|--|---------|
| Opposition/Mainlevée sur bon d'épargne | 16,16 € |
|--|---------|

| | |
|-----------------------|---------|
| Assurance sur épargne | 25,00 € |
|-----------------------|---------|

[1] Gratuit dans le cas d'un Livret A

* Frais prélevés chaque trimestre à hauteur de 25 % des montants indiqués ci-dessus en l'absence de compte de dépôt dans les produits référencés sur le relevé.



LE FORFAIT LIAISON

Offre groupée de prestations autour du Livret A comprenant :

- Carte Nomade*
- Assurance perte/vol
- Direct Ecureuil (service de banque à distance)

► **Cotisation Forfait Liaison** 16,00 €/an

LES TITRES

► **Droits de garde** (si hors valeurs Réseau Caisse d'Épargne ou portefeuille mixte)

calculés sur la valeur du portefeuille au 31/12 de l'année précédente.

| | |
|-------------------------------|-------------|
| → commission proportionnelle | 0,29 % |
| → + commission fixe par ligne | 4,00 € |
| → minimum de perception | 32,30 €/an |
| → maximum de perception | 228,00 €/an |

► **Droits de garde** (si valeurs Réseau Caisse d'Épargne uniquement)

| | |
|------------------------------|----------------|
| → forfait | 25,00 €/an |
| → commission proportionnelle | GRATUIT |

LES ORDRES DE BOURSES (BOURSES FRANÇAISES)

► **En agence**

Ordre jusqu'à 7 500 €

| | |
|------------------------------|----------------|
| → commission proportionnelle | 1,40 % |
| → commission fixe | GRATUIT |
| → minimum de perception | 18,00 € |

Ordre supérieur à 7 500 €

| | |
|------------------------------|----------------|
| → commission proportionnelle | 1,30 % |
| → commission fixe | GRATUIT |
| → minimum de perception | 18,00 € |

Ordre non exécuté 10,50 €

Ordre annulé 10,50 €

* Carte de retrait utilisable dans les DAB/GAB des Caisses d'Épargne françaises et européennes affiliées au réseau EUFISERV.



► **Par Internet**

Ordre jusqu'à 7 500 €

| | |
|------------------------------|----------------|
| → commission proportionnelle | 0,60 % |
| → commission fixe | GRATUIT |
| → minimum de perception | 9,00 € |

Ordre supérieur à 7 500 €

| | |
|------------------------------|----------------|
| → commission proportionnelle | 0,50 % |
| → commission fixe | GRATUIT |
| → minimum de perception | 9,00 € |

Ordre non exécuté

GRATUIT

Ordre annulé

GRATUIT

► **Par téléphone** (accès a un téléconseiller)

Ordre jusqu'à 7 500 €

| | |
|------------------------------|----------------|
| → commission proportionnelle | 1,00 % |
| → commission fixe | GRATUIT |
| → minimum de perception | 13,50 € |

Ordre supérieur à 7 500 €

| | |
|------------------------------|----------------|
| → commission proportionnelle | 0,90 % |
| → commission fixe | GRATUIT |
| → minimum de perception | 13,50 € |

Ordre non exécuté

10,50 €

Ordre annulé

10,50 €



LE SERVICE “BOURSE ESPRIT ECUREUIL”

Offre groupée de prestations comprenant :

Service “Prise de bénéfice”

Service “Abonnement”

Service “Assurance”

► Cotisation

| | |
|-------------------------------|----------------|
| Forfait | 12,00 €/an |
| <hr/> | |
| À l'unité | |
| → Service “Prise de bénéfice” | 10,00 €/an |
| → Service “Abonnement” | GRATUIT |
| → Service “Assurance” | 7,00 €/an |

AUTRES TARIFS

| | |
|--|----------------|
| Souscription OPCVM d'autres banques (hors frais spécifiques à chaque OPCVM) | 27,50 € |
| <hr/> | |
| Transfert PEA vers une autre banque | 107,00 € |
| <hr/> | |
| Transfert compte titres ordinaire vers une autre banque | 107,00 € |
| <hr/> | |
| Transfert vers un autre établissement du Groupe Caisse d'Épargne | GRATUIT |
| <hr/> | |
| Achat ou vente de parts sociales CERA | GRATUIT |
| <hr/> | |
| Relevé fiscal annuel (IFU) | GRATUIT |

LES OPÉRATIONS SUR L'OR

| | |
|------------------------------|---------|
| Achat et vente | |
| → commission proportionnelle | 2,00 % |
| → minimum de perception | 15,89 € |

LES CONTRATS D'ASSURANCE-VIE

nous consulter



L'ASSISTANCE

Europ assistance sur devis

LES ASSURANCES DOMMAGES

Assurance Auto sur devis

Assurance 2 roues sur devis

Assurance Habitation sur devis

Assurance propriétaire bailleur sur devis

Assurance mobile (téléphone portable) 30,00 €/an

LA PROTECTION DE LA FAMILLE

Garantie Famille nous consulter

Garantie Urgence à partir de 12,00 €/an

Garantie Accidents de la Vie à partir de 8,00 €/mois

Hors frais de gestion annuels de 5,00 €

Assurance Protection Juridique 50,00 €/an

Hors frais de gestion annuels de 2,50 €

Prime appelée mensuellement

LA GESTION DE PATRIMOINE



25

La tarification de la gestion privée est définie en fonction de la prestation choisie par le client

ÉTUDE PATRIMONIALE THÉMATIQUE

Étude fiscale IRPP

→ minimum de perception 60,00 €

→ maximum de perception 80,00 €

Étude fiscale ISF

→ minimum de perception 150,00 €

→ maximum de perception 250,00 €

Étude successorale

→ minimum de perception 150,00 €

→ maximum de perception 250,00 €

Étude prévoyance

→ minimum de perception 60,00 €

→ maximum de perception 80,00 €

ÉTUDE PATRIMONIALE GLOBALE

Commission de service

→ minimum de perception 350,00 €

CONVENTION GESTION PRIVÉE

Abonnement à la convention nous consulter

GESTION SOUS MANDAT

En OPCVM nous consulter

En direct

ASSURANCE-VIE GESTION PRIVÉE nous consulter

INVESTISSEMENT IMMOBILIER PATRIMONIAL nous consulter

Loi de Robien

LMP (Loueur Meublé Professionnel)

SCPI

LES OPÉRATIONS INTERNATIONALES



LE CHANGE MANUEL

► Achat / Vente billets de banque étrangers (devises)

| | |
|---|-------------|
| Commission de change | selon cours |
| → minimum de perception pour non client | 5,28 € |

► Délivrance de chèques de voyage

En euros

| | |
|---|--------|
| → commission de service | 1,20 % |
| → minimum de perception pour non client | 5,28 € |

En devises

| | |
|---|-------------|
| → commission de service | selon cours |
| → minimum de perception pour non client | 5,28 € |

► Achat de chèques de voyage

En euros

| | |
|---|----------------|
| → commission de service | GRATUIT |
| → minimum de perception pour non client | 5,28 € |

En devises

| | |
|---|-------------|
| → commission de service | selon cours |
| → minimum de perception pour non client | 5,28 € |

LES VIREMENTS INTERNATIONAUX

► Virements émis vers l'étranger (y compris virement SEPA)⁽¹⁾

Virements en euros émis vers EEE (Espace Économique

Européen) < ou = à 50 000 € avec BIC et IBAN

du bénéficiaire fournis corrects* 3,50 €

* Cf. règlement européen 2560/2001 du 19/12/2001

Autres virements en euros⁽¹⁾

| | |
|-------------------------|----------------------|
| Commission de transfert | 0,10 %, mini 16,04 € |
|-------------------------|----------------------|

Virements en devises⁽¹⁾

| | |
|--|----------------------|
| Commission de transfert ⁽²⁾ | 0,10 %, mini 16,04 € |
| + commission de change ⁽²⁾ | 0,05 %, mini 14,44 € |



► **Virements reçus de l'étranger** (y compris virement SEPA)⁽¹⁾

Virements en euros en provenance de EEE (Espace Économique Européen) < ou = à 50 000 € avec BIC et IBAN du bénéficiaire fournis corrects*

GRATUIT

* Cf. règlement européen 2560/2001 du 19/12/2001

Autres virements en euros

| | |
|---------------------------------|---------|
| Commission fixe de rapatriement | 13,62 € |
|---------------------------------|---------|

Virements en devises

| | |
|---------------------------------------|----------------------|
| Commission de rapatriement | 14,05 € |
| + commission de change ⁽²⁾ | 0,05 %, mini 14,44 € |

LES CHÈQUES

Paiement par chèques émis à l'étranger tirés par nos clients⁽¹⁾

En euros

| | |
|-----------------------|--------------------------------------|
| commission de service | 0,10 %, mini 14,05 € maxi 92,70 € |
|-----------------------|--------------------------------------|

| | |
|--|----------------------|
| + Commission de transfert ⁽²⁾ | 0,10 %, mini 16,04 € |
|--|----------------------|

En devises

| | |
|-----------------------|--------------------------------------|
| commission de service | 0,10 %, mini 14,05 € maxi 92,70 € |
|-----------------------|--------------------------------------|

| | |
|---------------------------------------|----------------------|
| + commission de change ⁽²⁾ | 0,05 %, mini 14,44 € |
|---------------------------------------|----------------------|

| | |
|--|----------------------|
| + commission de transfert ⁽²⁾ | 0,10 %, mini 16,04 € |
|--|----------------------|

(1) A la tarification des opérations internationales peut s'ajouter la récupération des frais réclamés par les correspondants étrangers.

(2) Commission réduite de moitié pour la partie supérieure à 80 000 euros.

LES OPÉRATIONS INTERNATIONALES



Encaissement de chèques payables à l'étranger
remis par nos clients⁽¹⁾

En euros

| | |
|---------------------------|--------------------------------------|
| commission d'encaissement | 0,10 %, mini 14,05 € maxi 92,70 € |
|---------------------------|--------------------------------------|

En devises

| | |
|---------------------------|--------------------------------------|
| commission d'encaissement | 0,10 %, mini 14,05 € maxi 92,70 € |
|---------------------------|--------------------------------------|

| | |
|---------------------------------------|----------------------|
| + commission de change ⁽²⁾ | 0,05 %, mini 14,44 € |
|---------------------------------------|----------------------|

► **Contrat vente à terme en devises CHF** 25,00 €

► **Participation aux frais de tenue de compte en devises (hors forfait)** 5 CHF/trimestre

► **Découvert non autorisé** Libor CHF de chaque mois + 8,50 %

► **Rémunération* du compte en devises** 0,40 %

► **Les services divers liés aux échanges internationaux**

Impayé sur chèque tiré sur l'étranger

| | |
|-------------------------------|---------|
| (hors frais de correspondant) | 35,54 € |
|-------------------------------|---------|

| | |
|------------------------------|----------------|
| Chèque en CFA, XOF, XAF, AUD | nous consulter |
|------------------------------|----------------|

Aux conditions et tarifs ci-dessus s'ajoutent, le cas échéant, la récupération de nos frais de télex et de port, ainsi que les frais réclamés par nos correspondants.

Pays de la zone Union Européenne : pays de l'Union Économique et Monétaire (UEM) plus Danemark, Grande Bretagne et Suède.

(1) A la tarification des opérations internationales peut s'ajouter la récupération des frais réclamés par les correspondants étrangers.

(2) Commission réduite de moitié pour la partie supérieure à 80 000 euros.

* Rémunération dès le premier franc suisse. Taux nominal annuel brut en vigueur au 01/01/2009.

LEXIQUE

→ COORDONNÉES BANCAIRES

Le RICE (Relevé d'Identité Caisse d'Épargne) ou RIB (Relevé d'Identité Bancaire) permet l'identification de votre compte notamment pour des opérations de virement ou prélèvement sur celui-ci.

Le BIC (Bank Identifier Code) et l'IBAN (International Bank Account Number) correspondent à vos coordonnées bancaires au niveau international (et notamment européen dans le cas de l'IBAN). Ceux-ci sont indispensables pour traiter correctement en mode automatique tout virement à destination ou en provenance de l'étranger.

→ DATE DE VALEUR

La date de valeur est la date de référence qui est retenue par votre banque pour inscrire l'opération au crédit ou au débit de votre compte ; c'est cette date qui servira, le cas échéant, au calcul des intérêts créditeurs ou débiteurs (agios). La date de l'opération et la date de valeur peuvent donc être différentes. Ainsi par exemple : si vous remettez

des espèces sur votre compte de dépôt au guichet de votre agence, votre compte sera crédité le jour même (J). Si vous remettez un chèque à votre agence, celui-ci sera crédité sur votre compte de dépôt 2 jours après la remise (J + 2), ce différé étant lié aux délais techniques pour le traitement de l'opération.

→ CHÈQUE

Moyen de paiement permettant au titulaire ("tireur") d'un compte-chèques de régler un achat, une dette ou encore de faire un don en faveur d'une autre personne ("bénéficiaire"). Un chèque est valable un an et 8 jours à compter de la date indiquée sur le chèque.

→ CHÈQUE DE BANQUE

Chèque émis par la banque et dont la provision est garantie.

→ INCIDENTS DE FONCTIONNEMENT

Frais consécutifs à une provision insuffisante sur compte de dépôt. Avec les moyens de paiement dont vous disposez éventuellement, vous pouvez régler un achat ou une facture par chèque, par carte ou par prélèvement sur votre compte de dépôt. Dès lors, votre compte doit être suffisamment provisionné pour honorer les chèques ou les paiements qui se présentent au débit de votre compte. À défaut d'autorisation de découvert ou en cas de dépassement de votre plafond d'autorisation, votre solde se retrouvera automatiquement en position débitrice irrégulière.

Votre agence devra alors prendre une décision face à ce débit irrégulier soit en acceptant le paiement à titre exceptionnel soit en le refusant. Cette décision

se fait au cas par cas en fonction de la situation de votre (vos) compte(s) et du montant concerné. Compte tenu du coût de gestion supplémentaire entraîné par cette irrégularité, vous supporterez des frais plus ou moins importants : une commission d'intervention en cas d'acceptation d'un paiement insuffisamment provisionné ou des frais de rejet (frais par prélèvement impayé, forfait de frais par chèque rejeté pour défaut de provision).

De plus, le rejet d'un chèque sans provision entraîne une interdiction d'émettre des chèques sur tous les comptes détenus dans toutes les banques pour une durée de 5 ans. Il est possible de régulariser sa situation à tout moment durant cette période mais vous risquez alors d'avoir à payer une "pénalité libératoire" au Trésor Public.

EN CAS DE PROBLÈME SUR LE FONCTIONNEMENT DE VOTRE COMPTE

31

→ **VOTRE AGENCE EST À VOTRE DISPOSITION POUR VOUS INFORMER** ou prendre en compte une réclamation. C'est à elle que vous devez vous adresser pour toute demande relative aux produits et services proposés à la clientèle.

→ **EN CAS DE DÉSACCORD** sur la réponse ou la solution qui vous a été apportée, vous pouvez transmettre votre réclamation à :

Caisse d'Épargne Rhône Alpes
Département Relations Clientèle
BP 3276
42, Boulevard Eugène Deruelle
69404 Lyon Cedex 03

→ **EN DERNIER RECOURS**, si aucun accord n'a été trouvé avec le Département Relations Clientèle, vous pouvez saisir par écrit :

Monsieur le Médiateur du Groupe Caisse d'Épargne
TSA 10170
75665 Paris cedex 14

Le Médiateur vous fera connaître sa position sous deux mois.

→ Conditions et tarifs
au 1^{er} janvier 2009



www.caisse-epargne.fr



CAISSE D'ÉPARGNE
RHÔNE ALPES