

édito

Comme chaque année, nous souhaitons vous proposer le meilleur produit au meilleur prix sur une gamme toujours plus élargie de produits et services.

Voici donc, en toute transparence, un extrait de nos conditions tarifaires 2011 concernant notre offre pour les Particuliers dans les domaines de la banque au quotidien, de l'épargne, des crédits et des assurances.

Ce guide tarifaire vous est adressé par courrier 2 mois avant la mise en application des prix au 1^{er} janvier 2011. Nos conditions tarifaires sont consultables auprès de nos agences et sur notre site Internet www.ca-anjou-maine.fr.

Nous sommes à votre écoute pour toute information complémentaire. N'hésitez pas à contacter l'Agence Multimédia au 09 69 396 396 (appel non surtaxé), du lundi au vendredi de 8h00 à 20h00 et le samedi jusqu'à 18h00, ou directement votre conseiller en agence...

Nous vous remercions pour votre fidélité et votre confiance, c'est pour nous la base de la relation durable que nous souhaitons construire avec vous !

Christophe NOËL
Directeur Général du Crédit Agricole
de l'Anjou et du Maine



LE FONCTIONNEMENT DE MON COMPTE

La solution tout en un : le Compte-Service

	Option 1	Option 2	Option 3
Tarifs mensuels	4,30 €	6,05 €	7,95 €
Sécuricompte	•	•	•
Relevé Global des Avoirs	•	•	•
Virements externes ponctuels ou permanents	•	•	•
Découvert autorisé (selon conditions fixées au contrat)	Jusqu'à 150 €	Jusqu'à 1 500 €	Jusqu'à 10 000 €
Franchise d'agios (par an)		20 € ⁽¹⁾	30 €
Assurance Décès Invalidité sur découvert ⁽²⁾			
Épargne automatique		Simple	Multiple
Gamme cartes bancaires MasterCard (excepté « L'autre carte », Moneo, Supplétis et Prélude)	Plein tarif	10 % de remise	20 % de remise
Réédition du code confidentiel			
Opposition sur chèque	•	•	•
Chèque de banque		(1)	
Envoi de SMS mini-relevés par Filvert Mobile et SMS alertes	50 % de remise	50 % de remise	50 % de remise
Ouverture d'un 2 ^{ème} Compte-Service dans le foyer ⁽³⁾	50 % de remise	50 % de remise	50 % de remise
Gratuité des 3 premiers mois d'abonnement à la revue Dossier Familial ⁽⁴⁾	•	•	•
Mise en place de prélèvements	•	•	•

Les → CA



Pour les moins de 26 ans :

- 50 % de remise sur les prix du Compte-Service et des cartes
- gratuité des SMS mini-relevés et alertes.

• Service inclus dans le Compte-Service ou % de remise sur le prix du service.

(1) Réservé aux moins de 26 ans. (2) Selon conditions en vigueur au contrat.

(3) Sur le 2^{ème} Compte-Service le moins cher du ménage.

(4) Revue proposée hors Compte-Service au prix de 9,90 € par trimestre.

	EUROS
L'ancienne gamme Compte-Service par mois ...	de 3,20 à 8,10

Mes moyens de paiement

Mon assurance moyens de paiement : le Sécuricompte..... par an..... 28,70

Différents avantages et assurances sont attachés à ma carte bancaire. Je me renseigne auprès de mon conseiller.

Les → CA

Les ménages composés exclusivement de nouveaux clients bénéficient d'un 1/2 tarif sur la 2^e carte la moins chère sous condition de la détention d'un Compte-Service dans le ménage.

Ma carte en France

Prélude (réservée aux clients sans autorisation de chéquier) par an 21,30

Ma carte en France et à l'étranger

« Ma première carte »	avant 16 ans	GRATUIT
« L'autre carte » (services de base)	par an	14,90
Mozaïc M6 (MCCS) (avec contrôle de solde)	par an	19,60
Mozaïc M6 débit immédiat	par an	22,70
MasterCard MCAS (avec contrôle de solde)	par an	31,10
MasterCard et Cartwin (sociétaire ou non-sociétaire) et Visa, à débit immédiat	par an	35,10
MasterCard et Cartwin (sociétaire ou non-sociétaire) et Visa, à débit différé	par an	44,70
Gold MasterCard et Cartwin (sociétaire ou non-sociétaire), à débit immédiat ou différé	par an	125,00

Les → CA

Spécial carte Gold

1^{re} année : 85,00 € (au lieu de 125,00 €)

- Bonus fidélité : 0,10 € de réduction à chaque utilisation, selon conditions en vigueur au contrat.

Les → CA

Spécial Cartwin

Je bénéficie des assurances exclusives :

- SÉCURIPANNE (prolongation de garantie)
- et SÉCURISHOPPING pour tous les achats effectués avec ma carte.

	EUROS
Platinum..... par an.....	283,00

J'utilise ma carte en France

Retrait d'espèces au distributeur Crédit Agricole GRATUIT

Retrait d'espèces au distributeur d'une autre banque :

- Cartes Mozaïc GRATUIT

- Cartes : Gold, Gold Cartwin, Platinum, Visa Premier, « Société » GRATUIT

- « L'autre carte », payant dès le 1^{er} retrait 1,00

- Autres cartes : 6 retraits gratuits par mois, au-delà par retrait 1,00

J'utilise ma carte à l'étranger

Retrait d'espèces au distributeur ou paiement dans la zone Euro GRATUIT

Retrait d'espèces au distributeur hors zone Euro (% du montant + 3,45 € par opération)..... 1,75 %

Paiement hors zone Euro (% du montant + 0,23 € par opération)..... 1,75 %

Paiement hors zone Euro (% du montant + 0,23 € par opération)..... 1,75 %

Achat ou reprise de billets (% du montant ; minimum 1,32 €) 2,00 %

Achat et reprise de devises

Reprise de traveller's chèques en euros GRATUIT

Achat de traveller's chèques en euros ou devises et reprise de traveller's chèques en devises (% du montant ; minimum 6,00 €)..... 1,00 %

Achat ou reprise de billets (% du montant ; minimum 1,32 €) 2,00 %

Ma carte nécessite un traitement particulier

Nouveau code confidentiel..... 7,00

Lettre d'information préalable avant opposition par la banque (usage abusif) GRATUIT

Opposition nationale par le porteur sur carte de retrait et paiement (perte ou vol) GRATUIT

	EUROS
Opposition nationale sur carte de retrait et de paiement par la banque (usage abusif).....	GRATUIT
Mainlevée BDF sur opposition carte	17,30
Recherche de paiement effectué avec la carte	12,00
Recherche sur une opération de paiement non autorisée ou mal exécutée	GRATUIT
Traitement suite à une capture de carte	46,50
Envoi de carte en recommandé avec AR	7,20

Pour faire opposition, je contacte le 09 69 39 92 91 (appel non surtaxé)

Mon chéquier

Paiement par chèque GRATUIT

Remise de chèque (date de valeur : J+1 calendrier)..... GRATUIT

Envoi de chéquier en recommandé avec AR..... 7,20

Emission d'un chèque de banque ou d'un chèque visé ou certifié..... 13,80

Mon chèque nécessite un traitement particulier

Opposition chèque par l'émetteur..... 15,80

Opposition chéquier par l'émetteur..... 30,30

Rejet de chèque impayé pour défaut de provision (incluant le traitement manuel des frais de dossier, frais d'intervention, envoi de lettre d'injonction, rejet, certificats de non paiement et blocages de provision)

- Inférieur ou égal à 50 € 30,00

- Supérieur à 50 € 50,00

Déclaration de chèque payé en violation d'interdiction bancaire..... 15,80

Pour faire opposition, je contacte le 0 892 68 32 08 (0,34 €/mn)

J'effectue des virements

Réception d'un virement GRATUIT

Emission d'un virement :

- entre comptes Crédit Agricole de l'Anjou et du Maine GRATUIT

- interne/externe via Crédit Agricole en Ligne GRATUIT

- permanent vers une autre banque y compris autre Crédit Agricole..... 0,87

- occasionnel y compris SEPA vers une autre banque avec RIB..... 3,25

Rejet d'ordre de virement permanent pour manque de provision sur mon compte 13,20

J'effectue des opérations à l'international

Transfert vers l'étranger

Virement occasionnel automatisable émis dans l'Union Européenne jusqu'à 50 000 € avec l'IBAN du bénéficiaire et le code BIC de la Banque du destinataire ou SEPA 3,25

+ avis d'opération 2,95

Virement occasionnel non automatisable émis dans l'Union Européenne : % du montant (minimum 18,50 €) + frais messagerie 3,00 € 1,00 %

Autre virement international euros ou devises* hors Union Européenne : % du montant (minimum 18,50 €) + frais messagerie 3,00 € 1,00 %

	EUROS
Paiement en provenance de l'étranger	
Virement reçu de l'Union Européenne jusqu'à 50 000 €, avec IBAN complet	GRATUIT
+ avis d'opération	2,95
Option : avis d'information fax ou e-mail	4,00
Autre virement international reçu	18,50
Remise de chèques sur l'étranger euros ou devises* (% du montant ; minimum 18,50 €, maximum 93,70 €).....	1,00 %
*Ajout commission de change sur virements ou chèques en devises (% du montant, minimum 16,20 €).....	1,00 %

J'effectue un prélèvement

Paiement de prélèvement ou de Titre Interbancaire de Paiement (TIP) ou SEPA..... GRATUIT

Mise en place d'une autorisation de prélèvement automatique (MEP)..... GRATUIT

- Sauf autres organismes financiers et d'assurances..... 10,00

Si j'ai besoin d'un crédit consommation ou d'une assurance, je consulte mon conseiller. Si le Crédit Agricole ne me fait pas la meilleure offre, je suis remboursé des frais de mise en place de l'autorisation de prélèvement.

Mon prélèvement nécessite un traitement particulier

Opposition sur prélèvement ou révocation de mandat de prélèvement..... GRATUIT

Prélèvement impayé : montant du prélèvement (incluant les frais d'intervention), et au maximum..... 20,00

LA GESTION DE MON COMPTE

La gestion de mon compte

Ouverture et clôture de compte..... GRATUIT

Les services proposés dans le cadre du « service bancaire de base » sont gratuits.

Mon relevé de compte

Mensuel..... GRATUIT

Mensuel, en braille..... GRATUIT

Quinzaine..... par envoi 0,52

Décadaire..... par envoi 0,62

Journalier..... par mois 11,50

e-Relevé mensuel, quinzaine ou décadaire..... GRATUIT

e-Relevé journalier..... par envoi 0,12

Je gère mon compte à distance

Par téléphone avec :

- l'Agence Multimédia au 09 69 396 396 (appel non surtaxé)..... GRATUIT

- Filvert pour consultation des comptes au 09 69 366 366 (appel non surtaxé)..... GRATUIT

Par Internet : consultation, virement, offre Bourse de base..... GRATUIT

	EUROS
Par Filvert Mobile, SMS mini-relevé par mois	2,40
- Pour les moins de 26 ans.....	GRATUIT
Par SMS Alerte..... par appel	0,20
- Pour les moins de 26 ans.....	GRATUIT

Mon compte nécessite un traitement particulier

Compte inactif par an 49,00

Compte débiteur : 1^{re} et 2^{ème} lettre GRATUIT

Compte débiteur : par lettre suivante 14,90

Avis à tiers détenteur sans suite 22,80

Avis à tiers détenteur avec suite 82,70

Saisie attribution 83,70

Frais d'intervention 7,60

- maximum 3 opérations par jour ouvré..... 22,80

- Pour les moins de 26 ans..... GRATUIT

Des frais d'intervention sont perçus quand une opération susceptible d'entraîner une irrégularité de fonctionnement de mon compte (montant supérieur à la provision existante, absence de signature, anomalie matérielle détectée lors du traitement d'un virement...) nécessite un traitement particulier. Les frais d'intervention ne doivent pas être confondus avec les intérêts débiteurs qui interviennent lorsque le Crédit Agricole doit avancer le montant nécessaire à la couverture du débit.

Intérêts débiteurs au-delà des autorisations

Tout compte débiteur sans autorisation expresse et préalable de la Caisse Régionale de Crédit Agricole et tout dépassement du plafond d'ouverture de crédit ou de découvert préalablement accordé donnent lieu à perception d'intérêts débiteurs à un taux effectif global égal au taux effectif moyen visé à l'article L 313.3 du code de la consommation, augmenté d'un tiers. Ce taux publié trimestriellement au Journal Officiel est porté à votre connaissance par indication sur le barème tarifaire trimestriel affiché et à votre disposition dans votre agence.

Fourniture d'une liste des opérations automatiques et récurrentes (prélèvements, virements)..... GRATUIT

Recherche simple de documents..... 11,50

Recherche de dossier Crédit..... 11,50

Recherche d'adresse (courrier retourné « N'habite pas à l'adresse indiquée »)..... 13,40

Photocopie l'unité 0,93

Attestation d'avis 11,90

Attestation ISF 21,30

Autre attestation 11,90

Mise à disposition de fonds en France..... 15,70

Gestion de succession :

• actif < 10 000 €..... 77,50

• actif de 10 001 € à 50 000 € 144,70

• actif de 50 001 € à 100 000 € 248,00

• actif > 100 000 € 392,70

Location de coffre..... par an de 70,00 à 189,10

LA CONSTRUCTION ET LA VALORISATION DE MON PATRIMOINE

Mon épargne à taux réglementé

Placements à taux fixe sans risques qui assurent une garantie de rémunération : Livret A, Compte Epargne Logement, Plan Epargne Logement, Livret de Développement Durable, Livret d'Epargne Populaire.

EUROS

Mon épargne Assurance-Vie

CAP DECOUVERTE - Pour découvrir les avantages fiscaux de l'assurance-vie.

PREDISSIME 9 - Sécurité et dynamisme, le produit qui s'adapte à vos projets.

Mon épargne mobilière

Mes opérations de Bourse

Opération de Bourse sur les actions⁽¹⁾
minimum de 11,00 € sur les actions françaises⁽²⁾
et minimum de 35,00 € sur les actions cotées à l'étranger + broker étranger 1,46 %⁽²⁾
Opération de Bourse sur les obligations⁽¹⁾
minimum de 11,00 €⁽²⁾ 1,16 %⁽²⁾
Souscription OPCVM hors Crédit Agricole 19,40

Les + CA

Mes ordres de Bourse passés sur Internet bénéficient d'une réduction de 50 % sur les frais de courtage, avec un minimum de 9,00 €⁽²⁾.

Les + CA

Pour vous qui passez régulièrement des ordres de Bourse, le Crédit Agricole a créé l'offre **investstore Intégral**, un service Bourse en Ligne pratique et complet qui vous fait bénéficier d'une tarification forfaitaire. Abonnement gratuit si 2 ordres exécutés par mois, sinon 8,00 € par mois.

(1) Date de valeur : J + 3 ouvrés

(2) Forfait de 0,96 € + 0,05 % de frais euronext ou plate-forme de négociation

ATOUT MODERATION : Pour « participer aux performances de la Bourse et amortir les baisses », grâce à une valeur minimale garantie fixée chaque début d'année.

ATOUT PULSATION : Pour augmenter l'exposition action dans les hausses, et la diminuer dans les baisses.

ATOUT CLAIR HORIZON : Pour « investir en Bourse et sécuriser progressivement son portefeuille ».

	EUROS
Mon Compte-Titres	
Droits de garde (forfait annuel par Compte-Titres et/ou PEA) prélevés en février 2012	28,80
Commission proportionnelle au portefeuille valorisé au 31/12/2011 :	
- Valeurs Crédit Agricole	0,15 %
- Autres valeurs	0,25 %
(forfait + commission proportionnelle = 331,00 € maximum par compte)	
Transfert d'un Compte-Titres et/ou PEA vers une autre banque	76,60
+ 15,00 à 125,00 € par ligne pour les valeurs étrangères	
Divers	
Relevé global trimestriel par trimestre	3,70
(Gratuit si titulaire CSCA option 3)	
Transfert de PEL, CEL, LEP et PEP au sein du Crédit Agricole	GRATUIT
Transfert vers une autre banque par produit	76,60
Bilan patrimonial	280,00

JE FINANCE MES PROJETS

Mon habitat

Les différentes formules de prêt et leurs taux dépendent des caractéristiques du projet. Je contacte mon conseiller pour obtenir une simulation.

	EUROS
Frais d'étude dossier habitat	1 %
- minimum	160,00
- maximum	600,00

OFFRE FACILIMMO - J'adapte mes remboursements à tous les événements de ma vie, les bons comme les moins bons, et me donne ainsi toujours plus de liberté.

Mes projets

Une solution pour tous mes projets.

OFFRE MOZAIÏC PERMIS - Une réponse pour financer mon permis auto ou moto pour 1 € par jour si je suis inscrit dans une auto-école conventionnée.

Les + CA

Les frais d'inscription du second passage du code ou de la conduite me sont remboursés dans la limite de 80 €.

Le Crédit Agricole propose des financements, des crédits renouvelables et des facilités de découvert. Pour plus de renseignements, consultez votre agence la plus proche.

	EUROS
Mon contrat de prêt nécessite un traitement particulier	
Demande de tableau d'amortissement	11,90
Modification de contrat (avenant)	49,40
Délégation d'assurance externe	82,70

MES BESOINS EN ASSURANCE

Je me protège

Pour ne pas laisser le hasard bouleverser ma vie, en plus de la Complémentaire Santé, la Garantie des Accidents de la Vie (GAV) indemnise les accidents domestiques, agressions, erreurs médicales et les préjudices subis (déficit fonctionnel permanent, perte de gains professionnels, d'affection, esthétique...).

Les + CA

GAV formule « enfants » incluant l'assurance scolaire.

Je protège mes proches

Pour rester serein, je prévois toutes les éventualités : **Assurances Dépendance, Décès et Obsèques.**

Je protège mes biens

Pour mes **assurances auto et habitation**, je fais confiance au Crédit Agricole.

Pour mon habitation :

Les + CA

3 formules de garanties dont « Rééquipement à neuf » pour ma maison et tout son contenu, et une option « Garantie Panne » pour couvrir aussi mon électroménager, hi-fi... de moins de 6 ans.

Selon conditions en vigueur au contrat.

Pour ma voiture :

Les + CA

● Un **Avantage pour les Bons Conducteurs (ABC)** qui vous permet de réduire votre cotisation jusqu'à - 20 %.

Des garanties complémentaires exclusives :

● **Assistance +** : votre véhicule est pris en charge, en cas de panne, même en bas de chez vous et vous disposez d'un véhicule de remplacement.

● **Indemnisation +** : la garantie qui permet un remboursement supérieur à la valeur argus en cas de sinistre majeur.

Selon conditions en vigueur au contrat.

Je protège tous mes appareils nomades :

NOUVEAU et EXCLUSIF

Une nouvelle offre baptisée **Assurance Tous Mobiles (ATM)** - un seul contrat pour garantir tous les appareils nomades de la famille (téléphone mobile, appareil photo numérique, PC portable, ...)
- une prise en charge en cas de perte ou de vol qui offre la possibilité de rééquipement à neuf de l'appareil.

Selon conditions en vigueur au contrat.

Je simule gratuitement mes assurances sur www.ca-anjou-maine.fr ou je demande un diagnostic au **09 69 396 396** (appel non surtaxé)

Les contrats d'assurance Complémentaire Santé, GAV, habitation, automobile et ATM, sont assurés par PACIFICA, entreprise régie par le code des assurances. PACIFICA, compagnie d'Assurances Dommages, filiale de Crédit Agricole SA. SA au capital entièrement libéré de 227 443 500 euros - Siège social : 8/10, bd de Vaugirard 75724 Paris cedex 15 - 352 358 865 RCS Paris. Les événements garantis et les conditions figurent au contrat.

Les contrats d'assurance Dépendance, Décès et Obsèques sont assurés par PREDICA, compagnie d'Assurances de personnes, filiale de Crédit Agricole S.A. PREDICA, entreprise régie par le code des assurances. S.A. au capital entièrement libéré de 894 597 270 euros. Siège social : 50/56 rue de la Procession Paris - 334 028 123 RCS Paris. Les événements garantis et les conditions figurent au contrat.

JE DEVIENS CLIENT DU CRÉDIT AGRICOLE



Je bénéficie de l'offre « Bienvenue », des réductions sur un grand nombre de produits et services. (liste des agences disponible au 09 69 396 396)

Nos conseillers sont à votre disposition pour répondre à toutes vos questions. Venez les rencontrer.

Pour nous contacter :

AGENCE MULTIMÉDIA

Un conseiller vous répond du lundi au vendredi de 8 h à 20 h, le samedi jusqu'à 18 h.

N°Cristal 09 69 396 396

APPEL NON SURTAXE

FIL BOURSE

Pour vos opérations de Bourse, du lundi au vendredi de 8 h 30 à 18 h, le samedi de 9 h à 16 h.

N°Cristal 09 69 396 366

APPEL NON SURTAXE

CRÉDIT AGRICOLE

en ligne

Vous gérez vous-même vos comptes à distance

Internet

www.ca-anjou-maine.fr



Accès gratuit (hors coût opérateur téléphonique et/ou fournisseur accès)

Internet Mobile

<http://m.ca-anjou-maine.fr>



Accès gratuit (hors coût communication et transferts de données par l'opérateur téléphonique et/ou fournisseur accès)

Téléphone (Filvert)

09 69 366 366



Consultation du solde et des derniers mouvements du compte. Service gratuit.

Service QUALITÉ CLIENTS

Un différend à régler ? Des remarques à formuler ? Nous sommes à votre écoute du lundi au vendredi de 9 h 30 à 12 h 30 et de 14 h à 18 h.

N°Vert 0 800 49 53 72

APPEL GRATUIT DEPUIS UN POSTE FIXE

Ces tarifs actuels sont également consultables sur notre site Internet www.ca-anjou-maine.fr

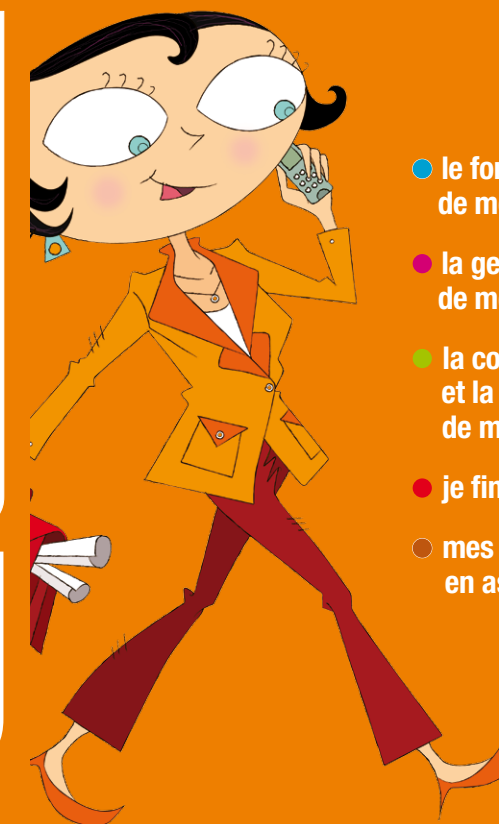
Si vous n'êtes pas en possession d'une convention de compte de dépôt signée intégrant les dernières évolutions réglementaires, nous vous invitons à contacter votre agence pour faire le nécessaire.

CAISSE REGIONALE DE CREDIT AGRICOLE MUTUEL DE L'ANJOU ET DU MAINE Société coopérative à capital variable agréée en tant qu'établissement de crédit - 414 993 998 RCS LE MANS - Société de courtage d'assurances immatriculée au Registre des intermédiaires en Assurance sous le n° 07 023 736. Siège social : 40 rue Prémartine, 72083 Le Mans cedex 9 - réf. PUB0029 (11) - 07/2010 Extrait des principaux prix.

GUIDE TARIFAIRE DES PRINCIPAUX PRODUITS ET SERVICES AUX PARTICULIERS

1^{er} janvier 2011

Pour y voir clair, Ma banque m'accompagne !



- le fonctionnement de mon compte
- la gestion de mon compte
- la construction et la valorisation de mon patrimoine
- je finance mes projets
- mes besoins en assurance

Conservez ce guide qui vous donne des informations utiles sur votre banque au quotidien et vos projets.

UNE RELATION DURABLE, ÇA CHANGE LA VIE.

