

Conditions Générales de Banque

Conditions tarifaires
des principales opérations bancaires

en vigueur au 1^{er} janvier 2011,
tenant compte de la T.V.A. en vigueur lorsqu'elles y sont soumises.

Ce document concerne les comptes à usage personnel

- Document non publicitaire mis à la disposition du public en application de l'article R 312-1 du Code Monétaire et Financier.
- Le présent tarif n'est pas limitatif et peut être modifié à tout moment sous réserve d'information préalable.



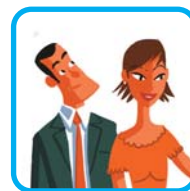
Les conditions générales de banque sont les prix nets en vigueur au 1^{er} janvier 2011. Ce barème concerne les opérations les plus courantes. Les clients disposant d'un Compte-Service profitent de conditions préférentielles.

Pour une meilleure lisibilité et pour vous permettre de comparer les prix des services, les établissements de crédit se sont engagés, avec les

Pouvoirs Publics, à présenter en tête de leurs plaquettes tarifaires et sur Internet, un extrait standard des tarifs. Vous les retrouverez donc sur cette première page, dans l'encadré jaune.

Bien entendu, nos conseillers sont à votre disposition pour de plus amples renseignements et pour étudier toute situation particulière.

Votre quotidien



Fonctionnement du compte

- Ouverture de compte avec remise d'une convention de compte **GRATUIT**
- Service bancaire de base ⁽¹⁾..... **GRATUIT**
- Gestion et tenue de compte..... **GRATUIT**
- Relevé de compte mensuel **GRATUIT**
- Délivrance de Relevé d'Identité Bancaire..... **GRATUIT**
- Délivrance d'un chéquier **GRATUIT**
- Envoi simple de chéquier à domicile..... **GRATUIT**
- Paiement par chèque..... **GRATUIT**
- Retrait d'espèces dans les distributeurs du Crédit Agricole **GRATUIT**
- Paiement par carte en zone Euro **GRATUIT**
- Opposition sur carte par le titulaire..... **GRATUIT**
- Mise en place autorisations de prélèvement (dépenses de la vie courante)..... **GRATUIT**
- Paiement par avis de prélèvement **GRATUIT**
- Opposition sur prélèvement..... **GRATUIT**
- Prise en charge des formalités de changement de banque à l'ouverture du compte **GRATUIT**
- Enregistrement de changement d'adresse postale téléphonique, électronique..... **GRATUIT**
- Transfert de compte épargne vers un autre Crédit Agricole ou lors d'une succession..... **GRATUIT**
- Clôture de compte..... **GRATUIT**

Dates de valeur

- Retrait d'espèces Jour de l'opération ⁽²⁾
- Dépôt d'espèces Jour de l'opération ⁽²⁾
- Paiement par chèque Jour de la présentation par la banque du bénéficiaire du chèque
- Dépôt de chèque J ⁽³⁾ + 1 ouvrable **avantage** avec le Compte-Service..... J ⁽³⁾
- Chèque revenu impayé.....valeur initiale du dépôt du chèque
- Ordre de virement..... jour de l'opération

EXTRAIT STANDARD DES TARIFS

Les tarifs ci-dessous sont hors offre groupée de services (package) et hors promotion ou tarif spécifique à une partie de la clientèle.

- Abonnement permettant de gérer ses comptes sur Internet (Crédit Agricole en Ligne - Abonnement Extension)..... **GRATUIT** (hors coût de connexion)
- Produit offrant des alertes sur la situation du compte par SMS (Fil Mobile)
 - Pour 1 alerte/semaine (par mois) 1,13 €
 - soit pour information par an 13,56 €
- Carte de paiement internationale à débit immédiat (Carte MasterCard) (par an)..... 34,50 €
- Carte de paiement internationale à débit différé (Carte MasterCard) (par an) 42,00 €
- Carte de paiement à autorisation systématique (L'Autre carte) (par an) 14,90 €
- Retrait en euros dans un distributeur de billets d'un autre établissement de la zone euro (avec la carte MasterCard à débit immédiat ou à débit différé) **GRATUIT**
- Virement SEPA occasionnel externe dans la zone euro
 - En agence (par virement) 2,99 €
 - Par Internet **GRATUIT**
- Frais de prélèvement
 - Mise en place d'une autorisation de prélèvement - concernant les dépenses de la vie courante **GRATUIT**
 - Autres (organismes financiers, assurance, mutuelle)..... 8,40 €
 - Paiement par avis de prélèvement **GRATUIT**
- Commission d'intervention* (= Commission d'analyse) (par opération) 8,02 €
 - avec un plafond par jour de 8,02 €
 - avec un plafond par mois de 48,12 €
- Assurance perte et vol des moyens de paiement par compte (Sécuricompte Protection Vol cartes et chèquiers ⁽⁹⁾) (par an) 22,00 €

* Opération entraînant une irrégularité de fonctionnement du compte et nécessitant un traitement particulier de la banque quel que soit son dénouement (paiement ou rejet). Gratuit jusqu'à 24 ans inclus.



Les jeunes

Le Crédit Agricole du Nord Est met à disposition des jeunes et des plus petits un ensemble de services à des conditions préférentielles.

Cartes jeunes

Porte-monnaie MONEO inclus et **GRATUIT**

• Cartes à cotisation mensuelle :

- Ma première carte (pour les mineurs à partir de 12 ans) 1,00 €
- Carte Mozaïc M6 (à débit immédiat ou à interrogation systématique) 1,00 €

• Cartes à cotisation annuelle (ne sont plus commercialisées)

- Carte Mozaïc de retrait 12,60 €
- Carte Mozaïc de retrait (pour les mineurs et étudiants jusqu'à 24 ans inclus) **GRATUIT**
- Carte Mozaïc de paiement ou carte Mozaïc Maestro 12,60 €

Comptes-Services

- **Compte-Service Mozaïc +** (de 16 ans à 24 ans inclus) (par mois) 2,44 €
 - voir détail des services en page 2

Pour les étudiants jusqu'à 24 ans inclus, le **Compte-Service Mozaïc +** et les options (hors Pass Student Expat[®]) sont **GRATUITS** la première année.

- **Compte-Service Mozaïc** (n'est plus commercialisé) (par mois) 2,44 €

• options complémentaires (par mois) :

- Découvert autorisé à taux préférentiel **GRATUIT**
- Ouverture de crédit à taux préférentiel 0,64 €
- Gestion de trésorerie Tandem 0,63 €
- Carte Mozaïc de paiement (par an) 10,08 €
- Accès Bourse en Ligne Invest Store Initial ⁽⁴⁾ **GRATUIT**
- Pass Student Expat[®] 1,71 €

Information

- **Fil Mobile - Mini relevé** (par mois)

- 1 message par semaine 1,13 €
- avantage** - avec le Compte-Service Mozaïc+ **GRATUIT**
- 2 messages par semaine 2,27 €
- avantage** - avec le Compte-Service Mozaïc+ 1,13 €
- 3 à 5 messages par semaine 3,40 €
- avantage** - avec le Compte-Service Mozaïc+ 1,70 €

Titres

- **Droits de garde du compte titres et du PEA** jusqu'à 24 ans inclus **GRATUIT**

Prêts

- **Frais de dossier**

- prêts personnels jusqu'à 24 ans inclus **GRATUIT**
- prêts ETUDIANTS **GRATUIT**
- prêts Jeunes Actifs 1,00 €

Incidents

- **Commission d'analyse** (opérations entraînant une irrégularité de fonctionnement du compte et nécessitant un traitement particulier) jusqu'à 24 ans inclus **GRATUIT***

* hors forfait chèque pour absence de provision

Les Jeunes Actifs

Vous avez entre 16 et 30 ans, vous entrez dans la vie active avec des envies et des projets : 1^{er} logement, 1^{re} voiture... Venez découvrir nos offres "Jeunes Actifs", nos conseillers sont à votre entière disposition pour vous accompagner (pour les mineurs, sous réserve d'accord des représentants légaux).



Votre quotidien

Information et gestion de compte

• Relevés de compte

- mensuel **GRATUIT**
 - par Internet avec e-courrier **GRATUIT**
- à la quinzaine (par trimestre) 3,62 €
 - par Internet avec e-courrier (par trimestre) 1,82 €
- journalier (par trimestre) 12,29 €
 - par Internet avec e-courrier (par trimestre) 6,14 €
- édition séparée par compte (par trimestre) 3,55 €
 - avantage** • par Internet avec e-courrier (par trimestre) 1,77 €
 - pour les titulaires d'un Compte-Service (hors Prélude) **GRATUIT**
- duplicata de relevé d'opérations (par feuillet) 1,31 €

• Crédit Agricole en Ligne ⁽⁴⁾

- consultation des comptes par internet, mobile, serveur vocal **GRATUIT**
- abonnement Extension **GRATUIT**
- accès Bourse en Ligne Invest Store Initial (par mois) 2,01 €
- accès Bourse en Ligne Invest Store Intégral (par mois)
 - si moins de deux ordres dans le mois 8,74 €
 - si deux ordres ou plus dans le mois **GRATUIT**

• Fil Mobile - Mini relevé (par mois)

- 1 message par semaine 1,13 €
 - avantage** • pour les titulaires d'un Compte-Service (hors Prélude) **GRATUIT**
- 2 messages par semaine 2,27 €
 - avantage** • pour les titulaires d'un Compte-Service (hors Prélude) 1,13 €
- 3 à 5 messages par semaine 3,40 €
 - avantage** • pour les titulaires d'un Compte-Service (hors Prélude) 1,70 €

• Rendez-vous comptes annuel 11,87 €

- **Recherche d'une opération** (ex : un chèque émis, un dépôt de chèque, un paiement par carte, une autorisation de prélèvement...) 10,87 €

• Recherche d'une adresse pour pli non distribuable

- (au-delà de 2 mois de PND*) 15,00 €

* PND : pli non distribuable par la Poste

• Photocopie d'un chèque, d'un ordre de virement,

- d'un avis de prélèvement (à l'unité) 1,61 €

• Lettre recommandée

- tarif postal

• Relevé de facturation (par page, maxi 4 pages) 7,77 €

• Liste des opérations récurrentes 33,58 €

• Synthèse des avoirs 4,47 €

Sécurité

- **Sécuricompte Protection Vol cartes et chèquiers** (par compte) ⁽⁹⁾

- cotisation annuelle 22,00 €

- **Sécuricompte Haut de Gamme** ⁽¹⁰⁾

- cotisation annuelle 60,06 €

• Location de coffre

- suivant la taille et la garantie (par an) de 69,48 € à 335,72 €

- location temporaire pour un mois 24,82 €

- **Pack Internaute** nous consulter

Comptes-Services

COMPTES-SERVICES CREDIT AGRICOLE Clients particuliers		MOZAIC + * (dès 16 ans)	EQUILIBRE +	OPTIMUM +	PRIVILEGE +	
SERVICES DE BASE	• Crédit Agricole en Ligne	- Consultation des comptes par Internet, mobile et serveur vocal - Abonnement Extension (à partir de 18 ans)	• •	• •	• •	• •
	• Moyens de paiement	- Sécuricompte Protection Vol cartes et chèquiers (9) - Dépôt de chèque valeur «J»	• •	• •	• •	• •
	• Découvert	- Seuil de paiement d'agios	•	•	•	•
	• Service de Bourse en Ligne	- Accès Bourse en Ligne Invest Store Initial (4)			•	•
	• Gratuité	- Opposition chèques et chèquiers - Mise en place prélèvements - Réédition du code confidentiel carte - Rendez-vous comptes annuel - Rendez-vous du patrimoine (lettre trimestrielle)	•	•	•	•
				•	•	•
				•	•	•
				•	•	•
	• Avantages tarifaires	- Réduction forfait PEA (5) -50% { sur fabrication de carte en urgence sur recherche d'une opération sur demande d'attestation		•	•	•
				•	•	•
			•	•	•	
Cotisation mensuelle		2,44 €	4,05 €	5,91 €	8,21 €	
OPTIONS COMPLEMENTAIRES (par mois) *	• Découvert autorisé à taux préférentiel avec assurance décès-invalidité intégrée (à partir de 18 ans) (10)	GRATUIT	GRATUIT	GRATUIT	GRATUIT	
	• Accès Bourse en Ligne Invest Store Initial (à partir de 18 ans) (4)	GRATUIT	1,01 €	Inclus dans Services de base		
	• Accès Bourse en Ligne Invest Store Intégral (à partir de 18 ans) (4) :- si moins de deux ordres dans le mois - si deux ordres ou plus dans le mois	4,37 € GRATUIT		4,37 €	4,37 €	
	• Réduction forfait PEA (5)			GRATUIT	GRATUIT	
	• Gestion de trésorerie Tandem	0,63 €		1,17 €	Inclus dans Services de base	
	• Fil Mobile - Mini relevés			1,19 €	1,19 €	
	• Pass Student Expat'			voir paragraphe « information et gestion de compte »		
	• Dossier Familial (par trimestre)	1,71 €		1,71 €		
	• Rendez-vous comptes annuel			----- prix fixé par Uni-Editions -----		
	• Rendez-vous comptes Equipement			0,58 €	Inclus dans Services de base	
	• Rendez-vous comptes Bronze				1,17 €	
	• Rendez-vous comptes Or				1,74 €	
	• Sécuricompte Haut de Gamme				2,89 €	
Réservé aux moins de 25 ans				3,82 €		
• Carte Mozaic M6 (à débit immédiat ou à interrogation systématique)	0,80 €					
• Carte Mozaic de paiement ou carte Mozaic Maestro (n'est plus commercialisée)	0,84 €					

* Pour les étudiants jusqu'à 24 ans inclus, le Compte-Service Mozaic + et les options (Hors Pass Student Expat') sont **GRATUITS** la première année.

- **Compte-Service Prélude** (par mois) 3,12 €
(Réservé aux clients n'ayant pas accès au chéquier)
- **Compte-Service Crédit Agricole** (par mois) ▲ 4,94 €
 - formule Rendez-vous comptes ou Relevé quinzaine
 - options complémentaires (par mois) :
 - Découvert autorisé à taux préférentiel **GRATUIT**
 - Ouverture de crédit à taux préférentiel 1,28 €
 - Gestion de trésorerie Tandem 1,19 €
 - Sécuricompte Protection Vol option Famille (9) 1,25 €
 - Accès Bourse en Ligne Invest Store Initial (4) 1,01 €
 - Dossier familial (par trimestre) Prix fixé par UNI-EDITIONS*
- **Compte-Service Equilibre** (par mois) ▲ 3,31 €
 - options complémentaires (par mois) :
 - Découvert autorisé à taux préférentiel **GRATUIT**
 - Ouverture de crédit à taux préférentiel 1,28 €
 - Sécuricompte Protection Vol option Famille (9) 1,25 €
 - Accès Bourse en Ligne Invest Store Initial (4) 1,01 €
 - Dossier Familial (par trimestre) Prix fixé par UNI-EDITIONS*
 - Carte Maestria 1,71 €
 - Carte Maestro (par an) ▲ 20,53 €

▲ Ne sont plus commercialisés

* RCS PARIS B 343213658 - 22, rue Letellier 75739 PARIS CEDEX 15

Convention de relation Banque Privée

- **Convention de relation ACAJOU** (par mois) à partir de 21,15 €
- **Convention de relation ACAJOU PLATINUM** (par mois) à partir de 26,40 €
- **Convention de relation EBENE** (par mois) à partir de 37,10 €
(Détail des prestations : consulter votre conseiller)

Opérations diverses

- attestation 10,93 €
- tenue de compte pour les comptes restés sans mouvement 12 mois consécutifs (par an) 40,44 €
- changement de titulaire du compte 30,35 €
- désolidarisation (dénonciation de compte-joint) 30,35 €
- comptage et conditionnement de versement de monnaie
 - en vrac 6,97 €
 - triée 2,30 €
- gestion de trésorerie Tandem (par mois) 1,30 €

Moyens de paiement

- **Paiement carte en zone euro** **GRATUIT**
- **Paiement carte hors zone euro**
 - en devise étrangère = commission inter-réseaux 2,10 %
- **Opérations sur carte**
 - envoi d'une carte en pli recommandé tarif postal
 - remplacement d'une carte 3,93 €
 - réédition de code confidentiel 4,37 €
 - opposition par le titulaire de la carte **GRATUIT**
 - opposition par le Crédit Agricole pour usage abusif d'une carte de paiement avec inscription au fichier cartes bancaires **GRATUIT**
 - mainlevée opposition carte (usage abusif) au fichier cartes bancaires **GRATUIT**
 - fabrication de carte en urgence 5,82 €
- **Chéquiers - Chèques**
 - envoi d'un chéquier à domicile **GRATUIT**
 - envoi d'un chéquier en recommandé tarif postal
 - renouvellement automatique du chéquier **GRATUIT**
 - chèque de banque 10,00 €
 - opposition sur chèque ou chéquier (6) 11,20 €
 - paiement par chèque **GRATUIT**
- **Virements**
 - virement unitaire reçu en euros (crédité sur le compte) **GRATUIT**

Virements occasionnels en euros classiques et SCT SEPA (12)	@ Internet (13) avec Crédit Agricole en Ligne	Agence
• vers un compte du Crédit Agricole	GRATUIT	GRATUIT
• vers un compte d'une autre banque	GRATUIT	2,99 €
Virements permanents en euros	@ Internet avec Crédit Agricole en Ligne	Agence
• vers un compte du Crédit Agricole	GRATUIT	GRATUIT
- Mise en place	GRATUIT	GRATUIT
- Chaque virement	GRATUIT	GRATUIT
• vers un compte d'une autre banque	GRATUIT	GRATUIT
- Mise en place	GRATUIT	GRATUIT
- Chaque virement	GRATUIT	0,63 €

- recherche des coordonnées bancaires du bénéficiaire d'un virement externe 2,86 €

Prélèvements

- paiement par avis de prélèvement ou par TIP **GRATUIT**
- mise en place d'une autorisation de prélèvement
 - concernant les dépenses de la vie courante **GRATUIT**
 - autres (organismes financiers, assurance, mutuelle) 8,40€
- opposition sur prélèvement **GRATUIT**

Les cartes bancaires	Débit immédiat	Débit différé	MONEO inclus
Cartes à cotisation mensuelle			
Ma première carte <small>(pour les mineurs à partir de 12 ans)</small>	1,00 €	-	GRATUIT
Carte Mozaïc de paiement M6	1,00 €	-	GRATUIT
Carte Mozaïc M6 à interrogation systématique	1,00 €	-	GRATUIT
Carte CINESSIMO	1,58 €	-	GRATUIT
Maestria	2,60 €	-	GRATUIT
Libre Service Bancaire Nord Est	1,00 €	-	-
Libre Service Agence	GRATUIT	-	-
Cartes à cotisation annuelle			
Carte Moneo Bleu (porte-monnaie électronique)	5,46 €	-	-
L'Autre carte	14,90 €	-	GRATUIT
MasterCard ou MasterCard Sociétaire**	34,50 €	42,00 €	GRATUIT
Visa **	34,50 €	42,00 €	GRATUIT
MasterCard Car ^t LIB ou MasterCard Car ^t LIB Sociétaire**	34,50 €	42,00 €	-
Gold MasterCard ou Gold MasterCard Sociétaire** avant application du Bonus Gold*	92,00 €	114,00 €	GRATUIT
Visa Premier** avant application du Bonus Premier*	-	114,00 €	GRATUIT
Gold MasterCard Car ^t LIB ou Gold Mastercard Car ^t LIB Sociétaire** avant application du Bonus*	92,00 €	114,00 €	-
Platinum	-	250,00 €	GRATUIT
Libre Service Bancaire CAM ▲	16,34 €	-	-
Maestro ▲	24,15 €	-	GRATUIT
Mozaïc de paiement ou Mozaïc Maestro ▲	12,60 €	-	GRATUIT
Carte Mozaïc de retrait ▲	12,60 €	-	GRATUIT
Carte Mozaïc de retrait ▲ pour les mineurs et étudiants jusqu'à 24 ans inclus	GRATUIT	-	GRATUIT
Carte de crédit OPEN ▲	17,36 €	-	-

* Bonus de 0,05 € par opération éligible

** La seconde carte internationale (MasterCard, MasterCard Car^tLIB, Visa, Gold MasterCard, Gold MasterCard Car^tLIB ou Visa Premier) sur un même compte est à moitié prix. Réduction applicable sur la cotisation la moins élevée.

▲ Ne sont plus commercialisées

Retraits d'espèces

- **Retrait d'espèces avec une carte bancaire**
 - dans un distributeur de billets Crédit Agricole **GRATUIT**
 - dans un distributeur de billets hors Crédit Agricole - zone euro
 - Cartes Mozaïc, Ma première carte, carte CINESSIMO, MasterCard, Car^tLIB, Gold, Visa, Visa Premier, Platinum **GRATUIT**
 - L'Autre carte, Maestro, Maestria, à partir du 5^{ème} retrait dans le mois civil 1,00 €
 - dans un distributeur de billets hors zone euro 2,90 €
 - au guichet d'une agence bancaire autre que Crédit Agricole
 - en zone euro (y compris en France) 2,50 €
 - hors zone euro 4,91 €
- **Retrait carte minute** 1,58 €
- **Retrait dans une agence du Crédit Agricole du Nord Est**
(compte courant et compte épargne) avec ou sans chéquier **GRATUIT**
- **Mise à disposition de fonds dans une agence du Crédit Agricole**
(territoire français) 14,68 €

Devises et chèques de voyage

ACHAT par débit de votre compte :	
• de billets en devises étrangères	cours de change en vigueur
• de chèques de voyage :	
- libellés en euros	1,20 %
- libellés en devises étrangères	cours de change en vigueur + 1,20 %
VENTE par crédit de votre compte :	
• de billets en devises étrangères	cours de change en vigueur
• de chèques de voyage :	
- libellés en euros	GRATUIT
- libellés en devises étrangères	cours de change en vigueur
Commission supplémentaire pour toute opération en espèces	4,73 €

Opérations avec l'étranger

- **Virement SCT (SEPA Credit Transfer)⁽¹²⁾**
 - émis (maximum 300.000 €) 2,99 €
 - reçu **GRATUIT**

Autres opérations

	Payer <small>(transfert de fonds vers l'étranger)</small>		Se faire payer <small>(rapatriement de fonds de l'étranger)</small>	
	En U.E. ⁽¹²⁾ et en €	autres	En U.E. ⁽¹²⁾ et en €	autres
<ul style="list-style-type: none"> • Par virement (avec frais partagés) : - jusqu'à 50 000 € avec IBAN et BIC, (valeur J+1) - autres cas 	2,99 €	18,02 € + SWIFT* 11,87 €	GRATUIT	8,19 €
Virement urgent en euros (Valeur J)	18,02 € + 11,87 €	18,02 € + 11,87 € + SWIFT* 11,87 €	8,19 €	8,19 €
<ul style="list-style-type: none"> • Par chèque ou effet : - jusque 46 € - au delà de 46 € et jusqu'à 1 000 € - au delà de 1 000 € 	6,77 €	23,47 €	6,77 € 0,10 % mini 17,33 € maxi 96,82 €	
	0,15 % mini 23,47 € + SWIFT 11,87 €			
Commission de change pour les opérations supérieures à 1 000 € en devises étrangères	0,1 % avec un mini de 16,07 €			

* Pour les opérations supérieures à 1 000 €

Des frais de port supplémentaires sont à prévoir pour les chèques et effets envoyés à l'encaissement : prix variable selon le prestataire.

- **Compte en devises (par mois)** 10,92 €

Incidents

- **Chèque impayé sur remise à l'encaissement**
(d'un montant égal ou supérieur à 30,50 € et pour un motif autre que sans provision) 9,39 €
 - **Lettre pour incident**
 - compte débiteur et/ou retard d'échéance de prêt 15,78 €
 - compte débiteur de plus de 60 jours 18,87 €
 - **Commission d'intervention (= commission d'analyse)⁽⁷⁾ :**
opération entraînant une irrégularité de fonctionnement du compte et nécessitant un traitement particulier de la banque quel que soit son dénouement (paiement ou rejet) :
 - maximum de 1 commission par jour 8,02 €
 - maximum de 6 commissions par mois 48,12 €
 - **Refus de paiement pour absence de provision**
(y compris frais de notification et commission d'analyse)
 - prélèvement montant du prélèvement
 - avec un maximum de 11,55 €
 - virement permanent externe montant du virement
 - avec un maximum de 13,25 €
 - **Interdiction bancaire**
 - information préalable au rejet pour insuffisance de provision (lettre simple ou appel téléphonique...) **GRATUIT**
 - forfait chèque pour absence de provision *
 - chèque inférieur ou égal à 50 € (par chèque) 28,00 €
 - chèque supérieur à 50 € (par chèque) 45,40 €
- * ce forfait inclut :
- frais d'ouverture de dossier, frais par chèque impayé, frais de lettre d'interdiction, délivrance d'un certificat de non paiement, régularisation par affectation de provision, frais postaux et commission d'analyse.
 - frais de dossier (interdit bancaire déclaré par une autre banque) 18,39 €
 - chèque payé sur compte interdit bancaire 25,81 €
- **Avis à tiers détenteur ou saisie-attribution** 70,98 €
 - **Opposition administrative (non paiement des amendes)**
10% du montant de l'opposition administrative
 - avec un maximum de 70,98 €
 - **Opposition à tiers détenteur** 70,98 €

Votre épargne



Epargne et Titres

• Droits de garde du Compte Titres et du Plan Epargne en Actions (par compte)

- pourcentage de la valeur des titres en compte au 31 décembre (prélevés au titre de l'année suivante)
- minimum par compte (par an) 25,58 €⁽⁷⁾
 - maximum par compte (par an) 381,58 €⁽⁷⁾
 - les taux appliqués
 - 0,19 % sur OPCVM du Crédit Agricole, les obligations et les CCA du Nord Est
 - 0,30 % sur les OPCVM hors Crédit Agricole
 - 0,29 % sur les titres divers (actions, bons, métaux précieux, autres)
 - 0,44 % sur les valeurs étrangères (actions et OPCVM)

• Les opérations sur épargne et titres

- relevé de titres, justificatif et duplicata divers (par compte titres) .. 10,06 €
- opposition sur titres 65,15 €
- transfert de compte Epargne et transfert de titres
 - vers un autre Crédit Agricole ou lors d'une succession **GRATUIT**
 - vers un autre établissement que le Crédit Agricole et hors succession 54,60 €
- transfert d'une ligne de portefeuille 6,68 €
- inscriptions d'actions non cotées sur PEA 110,82 €

• Frais de souscription sur OPCVM

- OPCVM Crédit Agricole **GRATUIT**
(hors droits d'entrée du gestionnaire selon l'OPCVM souscrit)*
- OPCVM France hors Crédit Agricole 20,00 €
(hors droits d'entrée du gestionnaire selon l'OPCVM souscrit)*
- OPCVM Etranger 1,21 %
- avec un minimum de 57,28 €**

* droits de sortie en cas de rachat selon l'OPCVM

** frais identiques en cas de rachat

• Frais de négociation des Certificats Coopératifs d'Associés du Nord Est

- avec un minimum de 13,22 €

• Convention Plateforme Valeurs Mobilières

- hors frais de courtage (par an)⁽⁴⁾ 210,00 €

Opérations de bourse

• Courtage

	Par Internet		Via plateforme téléphonique	En Agence
	avec Invest Store Initial	avec Invest Store Intégral		
Actions, Bons, Opérations prorogation, Obligations*				
• Ordre ≤ 1.500 €	7,88 €	7,09 €	8,56 €	12,50 €
• Ordre > 1.500 € et ≤ 7.500 €	de 0,26 % à 0,39 % ⁽⁸⁾	11,55 €	de 0,48 % à 0,95 % ⁽⁸⁾	1,05 %
• Ordre > 7.500 €	avec mini 7,88 €	11,55 € + 0,12 %	avec mini 8,56 €	avec mini 12,50 €
Opération sur Bourse Etrangère**	0,76 % avec mini 22,37 €		1,31 % avec mini 22,37 €	1,31 % avec mini 22,37 €
Droits*	de 0,26 % à 0,39 % ⁽⁸⁾ avec un mini de 5,04 €		de 0,48 % à 0,95 % ⁽⁸⁾ un mini de 6,30 €	1,05 % avec un mini de 6,30 €
Ordres sur Warrant*	8,71 €			
Commission de règlement différé (CRD)	0,017 % par jour de portage avec un mini de 3,82 €			
Options négociables	4,02 % avec un minimum de 5,26 € + 0,17 % à 0,027 % par tranche de négociation + frais par contrat selon l'option choisie : 0,15 € sur action ou 0,03 € sur indice			

* plus frais de marché

** plus frais variables suivant la place de cotation

Opérations sur l'or

• Courtage

- achat et vente 1,62 %
- avec un minimum de 31,66 €

Pour toute autre prestation, nous consulter.

Dossier de succession

- Ouverture de dossier (pourcentage de l'actif) 0,5 %
 - minimum de 25,00 €
 - maximum de 500,00 €
- Dossier de plus d'un an (forfait annuel si plus de 20 000 € d'actif) 100,00 €

Vos projets



Prêts

Les taux des crédits personnels ou immobiliers peuvent varier en fonction de la réglementation, de l'objet financé, de la durée, du montant du prêt, des garanties, du montant de l'apport personnel et de la nature du barème choisi. Les informations figurant dans la rubrique opérations de crédit ne constituent ni une autorisation de découvert, ni une offre de prêt.

Le taux du prêt et le taux effectif global (TEG) figurent sur l'offre préalable de prêt ou sur votre relevé de compte. Le taux effectif global (TEG) inclut l'assurance décès-perse totale et irréversible d'autonomie lorsqu'elle est obligatoire, les frais et commissions de toute nature et le taux du prêt.

• Frais de dossier

- Ouverture de crédit personnel 17,38 €
- Crédit renouvelable Atout Libre **GRATUIT**
- Prêt personnel 1,00 %
 - minimum 55,00 € - maximum 110,00 €
 - jusqu'à 24 ans inclus **GRATUIT**
 - prêt Auto Verte 55,00 €
(Véhicule de tourisme mis en circulation à partir du 01.12.07 et dont l'émission de CO₂/km est ≤ à 130g)
- Prêt épargne logement **GRATUIT**
- Eco-prêt à taux zéro **GRATUIT**
- Prêt Economie d'Energie 1,00 %
 - minimum 100,00 € - maximum 300,00 €
- Prêt habitat et prêt conventionné 1,00 %
 - minimum 220,00 € - maximum 600,00 €
- Prêt habitat 1^{ère} acquisition (jusqu'à 35 ans) 1,00 %
 - minimum 100,00 € - maximum 300,00 €
- Prêt Accession Sociale 1,00 %
 - minimum 100,00 € - maximum 500,00 €

• Frais de renouvellement annuel

- découvert autorisé 17,38 €

avantage (gratuit pour les titulaires d'un Compte-Service)

• Assurances (pour une personne, sur le capital initial)⁽¹⁰⁾

- assurance décès - perte totale et irréversible d'autonomie (pour un prêt personnel) 0,600 %
- assurance décès - perte totale et irréversible d'autonomie et incapacité temporaire totale (pour un prêt habitat) 0,420 %

Les tarifs sont fonction notamment de l'âge de l'emprunteur à l'adhésion, des garanties et la qualité choisies, du type de projet et du mode de remboursement nous consulter

• Prestations sur prêt

- attestation (prix variable en fonction de la nature et de l'ancienneté de l'information) minimum de 7,94 €
- au-delà sur devis
- lettre d'information annuelle aux cautions (par emprunteur) 5,33 €
- changement de compte support des échéances (par prêt) 9,92 €
- changement de compte support de la cotisation d'assurance **GRATUIT**
- changement de périodicité de remboursement
- ou modification de date des échéances prêt 34,76 €
- décompte de prêt 18,87 €
- duplicata de contrat de prêt 37,28 €
- édition d'un tableau d'amortissement⁽¹¹⁾ 9,44 €
- opposition auprès de la Compagnie d'Assurance Incendie couvrant le bien financé 25,21 €
- autres prestations nécessitant une analyse financière
- ou une modification du contrat initial (par prestation) 113,25 €
- délégation assurance prêt hors CAM 113,83 €

(1) service bancaire de base - les titulaires dont les comptes sont ouverts sur désignation de la Banque de France dans le cadre de l'article L312-1 du Code monétaire et financier bénéficient gratuitement des services mentionnés à l'article D315-5 du Code monétaire et financier

(2) dans les agences du Crédit Agricole du Nord Est

(3) J : jour de dépôt à l'agence - Jours ouvrables : lundi, mardi, mercredi, jeudi, vendredi sauf jours fériés, vendredi saint et lendemain de Noël

(4) coût de communication variable selon opérateur et fournisseur d'accès internet

(5) réduction sur les droits d'entrée pour certaines OPCVM pour un PEA à abonnement

(6) frais remboursés aux assurés Sécuricompte Protection Vol

(7) gratuit jusqu'à 24 ans inclus

(8) en fonction des volumes d'ordres

(9) le service d'assurance Sécuricompte est proposé par CAMCA (Caisse d'Assurances Mutuelles du Crédit Agricole)

(10) l'assurance Décès-Invalidité est proposée par CNP Assurances et PREDICA

(11) 1^{ère} édition gratuite pour les prêts habitat

(12) Virement opéré au sein des 27 pays membres de l'Union Européenne + la Norvège, l'Islande, le Liechtenstein, la Suisse et Monaco.

(13) Virement SCT SEPA non commercialisé avec Crédit Agricole en ligne

avantage Avantage Compte-Service

Avantage Internet