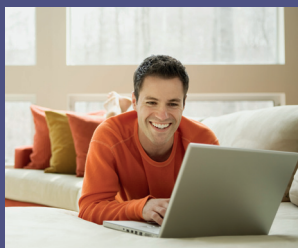


CONDITIONS GÉNÉRALES DE BANQUE

Particuliers

> Les prix de nos principaux services bancaires aux Particuliers.



Tarifs applicables au
1^{er} janvier 2012



ALSACE VOSGES
BANQUE ET ASSURANCES

Sommaire

1. Extrait standard des tarifs	p.3
2. Ouverture, fonctionnement et suivi de votre compte.....	p.4
3. Banque à distance	p.4
4. Vos moyens et opérations de paiement	p.5
5. Offres groupées de services	p.6
6. Irrégularités et incidents	p.7
7. Découverts et crédits	p.7
8. Épargne et placements financiers	p.8
9. Offres Jeunes	p.9
10. International	p.10
11. Assurance et prévoyance	p.11
12. Succession	p.11
13. Résoudre un litige	p.11

1. Extrait standard des tarifs

Les tarifs ci-dessous sont hors offre groupée de services (package) et hors promotion ou tarif spécifique.

Liste des services	Prix en euros
<p>➔ Abonnement permettant de gérer ses comptes sur Internet :</p> <ul style="list-style-type: none"> > gestion des comptes personnels > autres comptes et virements externes 	<p>gratuit (y compris virements internes) *</p> <p>1,40 € / mois, soit 16,80 € / an *</p>
<p>➔ Produit offrant des alertes sur la situation du compte par SMS</p>	Produit non disponible
<p>➔ Carte de paiement internationale à Débit Immédiat</p>	37,00 € / an - gratuit pour les 16-25 ans
<p>➔ Carte de paiement internationale à Débit Différé</p>	45,50 € / an
<p>➔ Carte de paiement à autorisation systématique</p>	29,60 € / an - gratuit pour les 16-25 ans
<p>➔ Retrait en euros dans un DAB d'un autre établissement de la zone euro</p>	<ul style="list-style-type: none"> • Carte de paiement internationale à Débit Différé : gratuit. • Carte de paiement internationale à Débit Immédiat : 1€ à partir du 5^e retrait mensuel. • Carte de paiement internationale à autorisation systématique : 1€ à partir du 3^e retrait mensuel.
<p>➔ Virement SEPA occasionnel externe dans la zone euro</p>	<p>En agence : 4,05 € / virement</p> <p>Par Internet : gratuit</p>
<p>➔ Frais de prélèvement</p>	<p>Mise en place : 7,35 € (Gratuit pour le Trésor Public et organismes caritatifs affiliés à France Générosité)</p> <p>Par prélèvement : gratuit</p>
<p>➔ Commission d'intervention</p>	<p>8,20 € / opération</p> <p>Plafond de 24,60 € / jour</p>
<p>➔ Assurance perte ou vol des moyens de paiements</p>	<p>2,40 € / mois, soit 28,80 € / an</p>

* Hors coût de l'opérateur

2. Ouverture, fonctionnement et suivi de votre compte

2.1. Ouverture, transformation, clôture

> Ouverture de compte :	gratuit
> Clôture de compte :	gratuit
> Désolidarisation du compte joint :	28,90 €
> Liste des opérations automatiques et récurrentes :	30,50 €

2.2. Relevés de compte

> Relevé de Consommation de Produits et Services :	gratuit
> Relevé global de vos avoirs (par relevé et selon périodicité) :	de 9,00 € à 22,70 €
> Relevé ISF :	gratuit
> Relevé de compte	
• Envoi au domicile	
- Mensuel :	gratuit
- Quinzaine/Décadaire/Hebdomadaire/Journalier :	frais postaux
• E-courrier, toute périodicité :	gratuit
• Mise à disposition du relevé à l'agence (par an) :	42,20 €
• Réédition d'un relevé de compte (par relevé) :	4,30 €

2.3. Tenue de compte

> Frais de tenue de compte actif :	gratuit
> Frais de tenue de compte inactif * (par an maxi) :	32,00 €
> Frais de gestion de compte de non-résident (par an) :	29,50 €
> Frais de gestion de compte spécifique ** (par mois) :	12,10 €
> Frais de gestion d'arrêté de compte spécifique (par trimestre) :	6,75 €

* Sans mouvement depuis douze mois - y compris en devises.

** Compte interdit bancaire externe, suite notification par la Banque de France..

2.4. Services en Agence

> Frais de recherche	
• Simple :	15,20 €
• Complexe :	sur devis *
> Frais de location de coffre-fort (en fonction de la taille)	
• Location saisonnière (par mois) :	de 7,35 € à 14,00 €
• Location annuelle (par an) :	de 73,44 € à 140,66 €

* Maxi 90,00 € par attestation, frais de recherche inclus

3. Banque à distance

3.1. Internet et téléphone mobile

> Crédit Agricole En Ligne	
• Offre de base : gestion des comptes personnels	gratuit *
• Offre Extension (par mois) : abonnement à des services de banque à distance (gestion tous comptes, virements externes).....	1,40 € *
• Offre Extension avec accès aux opérations de Bourse (par mois)	
- Abonnement banque à distance Invest Store Initial :	2,97 € *
- Abonnement banque à distance Invest Store Intégral :	2,97 € *
+ commission si moins de 2 ordres passés dans le mois :	8,00 € *

3.2. Téléphone avec Filvert service vocal

> Consultation des comptes (par connexion) :	0,60 € *
> Accès au conseiller et aux autres services :	gratuit *

3.3. FIL Mobile : abonnement à un produit offrant des mini relevés SMS (par mois)

> 4 SMS / mois :	1,40 € **
> 8 SMS / mois :	2,00 € **
> 12 SMS / mois :	3,00 € **

* Hors coût de l'opérateur. - ** Hors coût de réception sur un territoire non couvert par l'opérateur du téléphone mobile du client.

4. Vos moyens et opérations de paiement

4.1. Cartes

> Cotisations annuelles

- « L'Autre Carte » : 15,50 €
- MAESTRO ⁽¹⁾ : 29,60 €
- MasterCard CARTWIN ou MasterCard, à débit immédiat ⁽¹⁾ : 37,00 €
- MasterCard CARTWIN ou MasterCard, à débit différé ⁽¹⁾ : 45,50 €
- GOLD CARTWIN ou GOLD, à débit différé ⁽¹⁾ : maxi 120,00 €

Bonus Gold : 0,05 € à valoir sur la prochaine cotisation carte pour chaque paiement (hors Moneo) et retrait dans les distributeurs du Crédit Agricole ⁽²⁾.

- Carte SUPPLETIS ⁽³⁾ ou OPEN ⁽³⁾ avec offre Double Carte ⁽⁴⁾ : 14,25 €
- sinon : 28,50 €

Le + : L'offre Double Carte, c'est 1 carte + 1 carte supplémentaire sur le même compte = 50 % sur la carte la moins chère (sauf « L'Autre Carte »)

- > Retrait d'espèces en euros aux DAB du Crédit Agricole : **gratuit**
- > Retrait d'espèces en euros aux DAB d'une autre banque (France et UE)
 - GOLD CARTWIN, GOLD et Platinum : **gratuit**
 - MasterCard CARTWIN et Mastercard, à débit différé : **gratuit**
 - MasterCard CARTWIN et Mastercard, à débit immédiat jusqu'à 4 retraits/mois : **gratuit**
 - MAESTRO jusqu'à 2 retraits/mois : **gratuit**
 - SUPPLÉTIS et OPEN : **gratuit**
 - Au-delà et pour « L'Autre Carte » ⁽⁵⁾ et « Prélude » ⁽⁶⁾ : 1,00 €
- > Autres opérations carte
 - Réédition code confidentiel : 7,70 €
 - Refabrication de la carte : 11,20 €
 - Frais d'opposition faite par le titulaire de la carte : **gratuit**
 - Frais d'opposition faite par la banque pour usage abusif : **gratuit**

⁽¹⁾ Y compris carte sans contact. ⁽²⁾ Dans la limite d'une participation financière minimum d'1€/an. - ⁽³⁾ Associée à une ouverture de crédit renouvelable. - ⁽⁴⁾ Sauf avec « L'Autre Carte ». - ⁽⁵⁾ Utilisation possible exclusivement dans les pays européens dont la liste est disponible dans le guide carte. - ⁽⁶⁾ Retraits en France uniquement.

4.2. Virements

- > Frais par virement occasionnel interne Crédit Agricole : **gratuit**
- > Frais par virement occasionnel en faveur d'un compte dans une autre banque (soumis au règlement européen 924/2009 *) : 4,05 €
 - Par Internet (CAEL Extension) : **gratuit**
- > Frais de mise en place d'un virement permanent en faveur d'un compte dans une autre banque 7,00 €
 - Frais par virement : **gratuit**
 - Modification : **gratuit**
 - Par Internet (CAEL Extension) : **gratuit**
- > Frais par virement rejeté par la banque du bénéficiaire : 5,40 €
- > Date valeur ⁽¹⁾
 - Virement autre banque émis et reçu : J ⁽²⁾

4.3. Prélèvements (soumis au règlement européen 924/2009 *)

- > Mise en place (sauf impôts et organismes caritatifs affiliés à France Générosité) : 7,35 €
 - Paiement de chaque prélèvement : **gratuit**
- > Prélèvement ponctuel : 3,65 €
- > Paiement d'un Titre Interbancaire de Paiement : **gratuit**
- > Opposition et renouvellement, révocation : **gratuit**

4.4. Chèques

- > Remise de chèques : **gratuit**
- > Frais d'émission d'un chèque de banque : 13,50 €

* Opération en € ou en devise suédoise < 50 000 € dans l'Espace Economique Européen.

4.4. Chèques (suite)

- > Frais d'envoi chéquier
 - Envoi simple : **gratuit**
 - Envoi recommandé : **6,65 €**
- > Frais d'opposition sur un chèque : **16,85 €**
- > Frais d'opposition sur une série de chèques : **32,00 €**
- > Date valeur à la remise de chèques ⁽¹⁾ : **J+1 ⁽²⁾**

⁽¹⁾ La date de valeur est la date prise en compte pour le calcul des intérêts débiteurs. ⁽²⁾ En jour ouvré.

5. Offres groupées de services

5.1. Compte-Services : cotisation mensuelle à une offre groupée de services (souscrits depuis le 01/07/2011)

Offres de services groupés qui peuvent être achetés séparément.

	Services inclus	Prix en sec	Initial +	Équilibre +	Optimum +	Privège +
Informations	> Crédit Agricole En Ligne Extension	1,40 €/mois	✓	✓	✓	✓
	> Crédit Agricole En Ligne Invest Store Initial	2,97 €/mois		1,00 €	Gratuit	Gratuit
	> Crédit Agricole En Ligne Invest Store Intégral	2,97 €/mois			Gratuit*	Gratuit*
	> Fil Vert : appels illimités	0,60 €/appel	0,60 €			
	> Fil Mobile	de 1,40 € à 3 €/mois		- 50 %		
	> Rendez-vous Compte Annuel	22,70 €			Gratuit	✓
	> Rendez-vous Compte Semestriel	13,55 €/envoi				Gratuit
	> Rendez-vous Compte Trimestriel	9,00 €/envoi				1,00 €
Opérations courantes	> Virements externes	4,05 €				✓
	> Mise en place avis de prélèvements	7,35 €			✓	✓
	> Mise en place virements permanents	7,00 €			✓	✓
Sécurité	> Sécuricompte vol	2,40 €/mois	✓	✓	✓	✓
	> Réédition Code CB	7,70 €	✓	✓	✓	✓
	> Chèque de banque	13,50 €	1/an	1/an	1/an	1/an
	> Opposition chèque	16,85 €	✓	✓	✓	✓
Exonérations	> Commission d'arrêté de compte spécifique	6,75 €/trimestre		✓	✓	✓
	> Commission d'intervention	8,20 €			3/mois	✓
	> Frais de rejet AVP / OVP	20 €maxi.				✓
	> Frais de recherche simple	15,20 €	✓	✓	✓	✓
Épargne	> Tandem de gestion des excédents	0,95 €/mois			Gratuit	Gratuit
Gestion du découvert	> Seuil minimum de perception d'agios			1,50 €	1,50 €	4 €
Prix / mois (hors option) soit / an			5,60 €	6,50 €	7,10 €	8,90 €
Somme des prix des services en sec / an **			67,20 €	78,00 €	85,20 €	106,80 €
Avantage tarifaire / an **			31,65 €	27,60 €	42,95 €	68,10 €

✓ = inclus - Gratuit = option gratuite - x € = option payante / mois

* Commission de 4 € prélevée si < à 2 ordres dans le mois. ** Hors option

5.1. Compte-Services (suite) : cotisation mensuelle

> Compte-Services ancienne gamme *

- Équilibre / Équilibre + (souscrit avant le 01/07/2011) : de 5,60 € à 10,20 €
- Optimum / Optimum + (souscrit avant le 01/07/2011) : de 6,20 € à 9,25 €
- Patrimoine / Privilège + (souscrit avant le 01/07/2011) : de 8,90 € à 9,90 €

* Cette gamme n'est plus commercialisée. Le prix maximum inclut les options.

5.2. Gamme des moyens de paiement alternatifs au chèque (GPA)

> Compte-Services Prélude..... 3,05 € / mois , soit 36,60 € / an

- CAEL Offre de base (gestion des comptes personnels par Internet)
- Carte bancaire nationale Prélude
- Virements externes occasionnels ou permanents
- Prélèvements automatiques ou règlements TIP
- Chèques de banque : **2 / mois**
- Fil Mobile : **1 SMS / semaine**
- Commissions d'intervention et frais de rejet virements / prélèvements : **50 % de réduction et plafonnement à 30 € / mois**

6. Irrégularités et incidents

6.1. Commission d'intervention

- > Commission d'intervention * (par opération) : **8,20 €**
- Plafond journalier : **24,60 €**

* Opération entraînant une irrégularité de fonctionnement de compte et nécessitant un traitement particulier.

6.2. Opérations particulières

- > Lettre de relance sur un compte courant débiteur : **15,00 €**
- > Frais pour avis à tiers détenteur, saisie attribution ou conservatoire : ... **83,50 €**
- > Frais pour opposition administrative * : **maxi 83,50 €**
- > Recherche d'adresse postale (n'habite pas à l'adresse indiquée - par an) : **18,20 €**

* Dans la limite de 10 % du montant de l'opposition.

6.3. Incident de paiement

- > Frais de lettre d'information préalable pour chèque sans provision : .. **10,40 €**
 - > Chèque payé sur compte Interdit Bancaire : **23,00 €**
 - > Frais d'enregistrement de l'interdiction bancaire signalée par une autre banque : **22,10 €**
 - > Forfait de frais par chèque rejeté par défaut de provision
 - Forfait si chèque ≤ 50 € : **30,00 €**
 - Forfait si chèque > 50 € : **50,00 €**
- Forfaits incluant notamment les frais pour : lettre d'injonction, déclaration d'infraction, certificat de non paiement, blocage provision, lettre d'information préalable, commission d'intervention...
- > Chèque revenant impayé pour motif autre que sans provision : **7,60 €**
 - > Frais par rejet virements / prélèvements * : **maxi 20,00 €**

* Montant de frais maxi (y compris commission d'intervention et notification) plafonné au montant de l'opération rejetée.

7. Découverts et crédits

7.1. Découverts

- > Taux sur comptes débiteurs : TAEG maximal diminué de 0,05*
- > Autorisation de découvert :
 - Mise en place et dénonciation : **31,80 €**
 - Renouvellement : **19,40 €**

* Le TAEG maximal correspond aux seuils de l'usure calculés par la Banque de France et publiés trimestriellement au Journal officiel. Il est fonction du montant du découvert.

7.2. Crédits à la consommation

> Frais de dossier (mini. 70 € - maxi. 200 €) 1% *

7.3. Crédits immobiliers

> Frais de dossier (mini. 290 € - maxi. 2 000 €) 1% *

7.4. Autres opérations de crédit

> Modifications des éléments du contrat de prêt : de 19,40 € à 105,00 €
> Mainlevée d'hypothèque : 90,00 €
> Arrêté de prêt : 55,50 €
> Lettre de relance lors d'un impayé sur prêts : 14,90 €
> Lettre d'information annuelle aux cautions : 5,70 €
> Frais d'étude en cas de délégation assurance externe : 98,00 €
> Ouverture d'un dossier sinistre ADI : 55,00 €

* Du montant du prêt

8. Épargne et placements financiers

8.1. Épargne bancaire

> Tandem gestion des excédents (par mois) : 0,95 €
> Transfert de compte d'Épargne hors Crédit Agricole : 27,50 €
sauf Epargne-Logement, PEP, comptes titres, PEA : nous consulter.

8.2. Placements financiers

8.2.1 Ordres de Bourse

Conditions hors frais de marché conformément à la directive européenne sur les marchés d'instruments financiers.

> Obligations

- Frais de courtage (mini. 10€) : 1,30 %
- Frais fixes par ordre : 3,20 €

> Actions et Bons de souscription

Montants des ordres	Internet Invest Store Initial	Service Téléphonique	Agences
0 - 8 000 €	0,69%	1,09%	1,59%
> 8 000 €	0,65%	0,99%	1,49%
Mini.	8,40€	14,80€	20,00€
Frais fixes par ordre	gratuit	3,20€	3,20€

• Internet Invest Store Intégral

- Ordre de bourse ≤ 2 000 € : 7,00 €
- 2 000 € < ordre de bourse ≤ 7 500 € : 13,00 €
- Ordre de bourse > 7 500 € : 13,00 € + 0,12% *
- Warrant : 7,00 €
- Supplément ordre par téléphone : +11,90 €
- Service Règlement Différé achat et prorogation par jour de portage (mini. 3,00€ par mois) : 0,020 %

* Pourcentage appliqué sur la partie supérieure à 7 500 €.

> Divers

- Frais de courtage sur négociation de droits (OST) - mini. 10 € : 1,65 %
- Souscription OPCVM Crédit Agricole : **gratuit** *
- Souscription OPCVM hors Crédit Agricole : 28,00 € *
- Bourse étrangère (mini. 50€ -hors frais de courtage de l'intermédiaire) : 1%
- Ordre non exécuté : **gratuit**
- Inscription ou cession de titre non coté : 43,00 €
- Duplicata : IFU et Relevé Titres 10,55 €

* Hors droits d'entrée, nous consulter.

8.2. Placements financiers (suite)

8.2.2 Gestion Compte - titres* : droits de garde

> Forfait par compte :	31,00 €
> Frais fixes par ligne	
• OPCVM Crédit Agricole :	gratuit
• Autres valeurs Crédit Agricole :	2,35 €
• Valeurs hors Crédit Agricole :	4,75 €
• Valeurs étrangères :	10,00 €
> Frais proportionnels en montant	
• Toutes valeurs Crédit Agricole :	gratuit
• Valeurs hors Crédit Agricole :	0,160 %
> Total des frais (forfait, fixes et proportionnels) plafonné à :	340,00 €

8.2.3 Achat et vente OR

> Frais de gestion (mini 20 €)** :	1,10 %
--	--------

* Portefeuille au 31 décembre de l'année précédente et prélèvement en février de l'année en cours.

** Conditions hors frais de négociation CPR Or

9. Offres Jeunes

Conditions et offres réservées aux clients de moins de 25 ans

9.1. Moyens et opérations de paiement

Cartes - Nouvelle Gamme

> Cartes bancaires (cotisation annuelle)	
• Ma Première Carte (carte de retrait)	
- 12 à 17 ans :	8,30 €
• MOZAÏC M6 - 12 à 15 ans	
- Mastercard MOZAÏC M6 avec contrôle du solde ⁽¹⁾ :	17,65 €
• MOZAÏC M6 - 16 à 25 ans *	
- Mastercard MOZAÏC M6 avec contrôle du solde ⁽¹⁾ :	gratuit
- Mastercard MOZAÏC M6 standard ⁽¹⁾ ** :	gratuit

⁽¹⁾ Y compris carte sans contact. * Souscription avant le 25^e anniversaire

** Accessible à partir de 18 ans uniquement.

Cartes - Ancienne Gamme *

> Cartes bancaires (cotisation annuelle)	
• MOZAÏC retrait 12 à 17 ans :	8,30 €
• MOZAÏC retrait 18 à 25 ans :	12,50 €
• MOZAÏC MAESTRO 16 à 25 ans :	gratuit
• MOZAÏC paiement 18 à 25 ans :	gratuit

Cartes Mozaïc et Ma Première Carte

> Retraits d'espèces en euros aux DAB du Crédit Agricole :	gratuit
> Retraits d'espèces en euros aux DAB d'une autre banque (France et UE)	
• Jusqu'à 6 retraits / mois :	gratuit
• Au-delà :	1,00 €

* Cette gamme n'est plus commercialisée.

9.2. Compte-Services : cotisation mensuelle à une offre groupée de services (souscrits depuis le 01/07/2011)

Offres de services groupés qui peuvent être achetés séparément.

	Services inclus	Prix en sec	Mozaïc + 16-17 ans	Mozaïc + 18-25 ans
Informations	> Crédit Agricole En Ligne Extension	1,40 €/mois	✓	✓
	> Crédit Agricole En Ligne Invest Store Initial *	2,97 €/mois		Gratuit
	> Fil Mobile	de 1,40 € à 3 €/mois	- 50 %	
Opérations courantes	> Virements externes	4,05 €	✓	
	> Mise en place avis de prélèvements	7,35 €	✓	
	> Mise en place virements permanents	7,00 €	✓	
Sécurité	> Chèque de banque	13,50 €	1/an	
	> Sécuricompte vol	2,40 €/mois	✓	
	> Opposition chèque	16,85 €	✓	
Exonérations	> Commission d'arrêté de compte spécifique	6,75 €	✓	
	> Commission d'intervention	8,20 €	3/mois	
	> Frais de rejet AVP / OVP	20 € maxi.	3/mois	
	> Frais de recherche simple	15,20 €	✓	
Épargne	> Tandem de gestion des excédents	0,95 €	Gratuit	
Gestion du découvert	> Seuil minimum de perception			1 €
Prix / mois (hors option) soit / an			1,50 € 18,00 €	2,00 € 24,00 €
Somme des prix des services en sec**			144,50 €	144,50 €
Avantage tarifaire**			126,50 €	120,50 €

✓ = inclus - Gratuit = option gratuite

* Renseignez vous sur la possibilité de souscrire l'option Invest Store Intégral. ** Hors option

> Compte-Services ancienne gamme *

• Mozaïc / Mozaïc + souscrit avant le 01/07/2011 : de 2,00 € à 2,50 €

* Cette gamme n'est plus commercialisée, le prix maximum inclut toutes les options

9.3. Découverts et Crédits

> Frais de dossier Prêt Mozaïc : **gratuit**

9.4. Épargne

> Gestion d'un compte titres : **gratuit**

10. International

> Commission de change et d'arbitrage perçue pour toute opération en devises : 1⁰/100
 • Mini. : 13,80 €
 • Maxi. : 200,00 €

Opérations par carte

> Retraits GAB

• Union Européenne (UE) en euros : conditions France
 • Suisse (mini. : 4,05 € - maxi. : 7,60 €) 3,30 € + 1%
 • Autre devise ou pays (hors euros et hors UE) (mini. : 5,65 € - maxi. : 16,25 €) 3,30 € + 2,25%

- > Paiements par carte
 - Union Européenne (UE) en euros : **gratuit**
 - Suisse (maxi. : 7,60 €) **0,33 € + 1 %**
 - Autre devise ou pays (maxi. : 16,00 €) **0,33 € + 2,25 %**

Prélèvements

- > Prélèvement salaires Suisse : **2,00 €**
- Mise en place de l'autorisation de prélèvement : **gratuit**
- Modification du prélèvement : **gratuit**
- Clôture : **2,00 €**
- Rejet : **maxi. 20,00 €**

Virements

- > Virement Union Européenne avec IBAN et BIC en €/zone euro hors Suisse ≤ 50 000 € (frais SHARE)
 - Virement émis : **4,05 € ***
 - Virement reçu : **gratuit**
- > Virements à destination de l'étranger et zone euro > à 50 000 €
 - Mini. : 15,25 € **1⁰/00**
- > Virements reçus de l'étranger (hors zone euro) : **14,30 €**
- > Virement salaires frontaliers suisses (y compris retraités) : **2,00 €**

* Idem coût virement externe en France

Services supplémentaires

- > Émission d'un justificatif de paiement : **13,00 €**
- > Délivrance d'un avis de débit ou de crédit : **3,00 €**
- > Virement non conforme : **13,00 €**
- > Intervention sur virement (modification d'instructions) : **13,00 €**

Chèques

- > Remise chèque export « crédit S.B.F » (sauf salaires)
 - Commission de négociation (mini. : 17,50 €) : **1⁰/00**
 - + frais du correspondant (éventuels) mini. : **3,00 €**
- > Chèque export présenté en « crédit après encaissement »
 - Commission d'encaissement (mini. : 24,50 €) : **1⁰/00**
 - + frais pour chèque nécessitant un traitement spécifique (muté, mal signé, mal endossé...) : **8,50 €**

11. Assurance et prévoyance

- > Cotisation à une offre d'assurance perte et vol des moyens de paiement :
 - Sécuricompte Vol (par mois) : **2,40 €**
- > Sécuricompte Famille (par an) : **49,00 €**

12. Succession

- > Ouverture de dossier de succession (nous consulter) : **de 125,00 € à 630,00 €**
- > Frais de succession vacante ou inactive (par an) : **51,50 €**

13. Résoudre un litige

Le Crédit Agricole est à votre écoute :

En cas de désaccord sur la réponse apportée à la suite d'une réclamation, vous pouvez contacter le Service Relations Clients :

Crédit Agricole Alsace Vosges -
Service Relations Clients 1, place de la Gare - BP 20440
67008 Strasbourg Cedex

En dernier recours, vous pouvez saisir par écrit le médiateur à l'adresse suivante :
Monsieur le Médiateur - B.P. 151 - 75422 Paris Cedex 9

Crédit Agricole en Ligne

Connectez-vous sur internet :

www.ca-alsace-vosges.fr *

ou sur votre mobile via m.ca-alsace-vosges.fr *

Appelez-le : 03 88 24 67 68 **



Le Crédit Agricole est attaché à une information transparente. Aussi, pour conforter notre relation de confiance, nous vous communiquons les prix de nos principaux services bancaires applicables à compter du 1^{er} janvier 2012.

Les Conditions Générales de Banque sont susceptibles d'être modifiées à tout moment, les clients étant informés au préalable, conformément à la réglementation. Elles peuvent être consultées en permanence dans nos Agences et sur notre site Internet ca-alsace-vosges.fr.

Pour tout renseignement complémentaire, nos Conseillers sont à votre disposition.

La souscription de certains produits et services est soumise à conditions et / ou à l'accord de la Caisse Régionale. Renseignez-vous auprès de votre Agence.

* Accès au site gratuit hors coût de l'opérateur - Pour consultation et opérations se référer aux présentes Conditions Générales de Banque.

** Numéro non surtaxé - prix selon opérateur - Pour consultation se référer aux présentes Conditions Générales de Banque.

Crédit Agricole Alsace Vosges. Siège social : 1, place de la Gare - BP 20440 - 67008 Strasbourg Cedex - 437 642 531 RCS Strasbourg. Société coopérative à capital variable. Etablissement de crédit. Société de courtage d'assurances. Immatriculée au Registre des Intermédiaires en Assurances sous le n° 07 008 967.

- agréée et contrôlée par l'Autorité de Contrôle Prudentiel : 61 rue Taitbout, 75436 Paris Cedex 09. Voir le site : www.banque-france.fr/
- contrôlée par Crédit Agricole S.A. : 91 boulevard Pasteur – 75710 Paris Cedex 15
- contrôlée par l'Autorité des Marchés Financiers : 17 place de la Bourse – 75082 PARIS Cedex 02