

## EPARGNE ET PLACEMENTS FINANCIERS

### EPARGNE BANCAIRE

• Transfert d'un compte épargne vers un autre Etablissement, par produit	90,00 €
• Gestion des excédents de trésorerie (cotisation mensuelle)	2,10 €
- Tandem (Epargne "liquide")	4,20 €
- Tandem + (Toute Epargne)	

AVANTAGE COMPTE SERVICE

### EPARGNE DISPONIBLE

• Ouverture d'un Livret A, Compte sur Livret, Compte Epargne Logement, Livret de Développement Durable, CODEBIS, Livret d'Epargne Populaire	GRATUIT
• Rémunération	nous consulter

### EPARGNE MOYEN / LONG TERME

• Ouverture dépôts à terme, Plan Epargne Logement	GRATUIT
• Rémunération	nous consulter
• Assurance-vie, PERP	nous consulter

### PLACEMENTS FINANCIERS

#### Les ordres de bourse en France

Hors frais de marché, négociés au mieux, conformément à la directive des Marchés Financiers.

<b>Investstore Initial (avec Essentiel Titres)</b>	
• Courtage (% du montant)	0,55 %
- minimum par ordre	8,00 €
<b>Investstore Intégral (avec Essentiel Titres)</b>	
• Commission de service (facturée si inférieure à 2 ordres)	8,00 €
• Frais fixe par ordre	
- ordres < 1 500€	8,00 €
- ordres entre 1 500€ et 7 500€	14,00 €
- ordres > 7 500€	14,00 €

+0,12% du montant

• Frais supplémentaires par ordre passé par téléphone	11,96 €
<b>Fil Bourse 09 789 789 13 (appel non surtaxé)</b>	
• Courtage (% du montant)	1,10 %
• Frais fixe par ligne (minimum par ordre 16,15 €)	3,40 €

#### Les droits de garde

Calculés sur la valeur du portefeuille du Compte-Titres au 31 Décembre.

• Frais à la ligne	
- actions CA sa, parts sociales, SCPI, DAT, Bons, CDN	GRATUIT
- autres valeurs Crédit Agricole	2,00 €
- valeurs externes	4,00 €
• Frais proportionnels	
- actions CA sa, parts sociales, SCPI, DAT, Bons, CDN	GRATUIT
- autres valeurs Crédit Agricole	0,12 %
- valeurs externes	0,40 %
- valeurs externes nominatives	0,60 %
• Minimum de perception par an	29,50 €
• Maximum de perception par an	340,00 €

#### Opérations diverses sur titres

• Ouverture d'un compte-titres ou d'un PEA (Plan d'Epargne en Actions)	GRATUIT
• Transfert de compte titres vers autres banque, forfait	90,00 €
- par ligne	8,00 €
• Gestion des titres non cotés, par an	31,00 €
• Achat de titres étrangers (1)	11,00 €
• Souscription OPCVM autres banques, par opération (1)	21,00 €

(1) en sus des droits d'entrée ou frais de courtage

## ASSURANCES

### PROTECTION DES PERSONNES

• Complémentaire Santé	nous consulter
• Garantie des Accidents de la Vie	nous consulter
• Assurance décès	nous consulter
• Garantie obsèques	nous consulter

### PROTECTION DES BIENS

• Assurance Auto	nous consulter
• Assurance Multirisque Habitation, Garantie locative Télésurveillance	nous consulter
• Assurance Tous Mobiles	nous consulter

### PROTECTION CONTRE LES RISQUES DE LA VIE QUOTIDIENNE

• Protection juridique Pleins Droits	nous consulter
• Assurance des moyens de paiement, Sécuricompte Protection Vol	30,60 €

### AUTRES SERVICES

• Déclaration erronée (souscriptions, sinistres)	24,50 €
• Changement de RIB autres banques sur prélèvement assurance	27,00 €

## SUCCESSION

• Frais d'ouverture de succession en fonction des actifs	de 31,00 à 622,00 €
• Frais annuels de gestion de succession	80,00 €

## AUTRES SERVICES

• Attestation simple	16,05 €
• Attestation ou acte complexe	sur devis
• Constitution de patrimoine : liquidation de communauté, successions, ISF	102,00 €
• Recherche de document simple	13,45 €
• Recherche de documents complexes	sur devis
• Dossier Familial, par trimestre	9,90 €
• Bilan patrimonial et autres études personnalisées	500,00 €

AVANTAGE COMPTE SERVICE

## RESOUDRE UN LITIGE

Le Crédit Agricole du Centre Ouest a la volonté de vous apporter en permanence la meilleure qualité de service. Néanmoins, des difficultés peuvent survenir dans le fonctionnement de votre compte ou dans l'utilisation des services mis à votre disposition.

#### L'agence : votre premier interlocuteur

Rapprochez vous tout d'abord de votre Conseiller de clientèle ou du Responsable de votre agence.

#### Le Service Qualité Clients

Si vous êtes en désaccord avec la réponse ou la solution apportée par votre agence, vous avez la possibilité de vous adresser au Service Qualité Client.

Credit Agricole du Centre-Ouest-Service Qualité Clients

29 Bd Vanteaux 87044 LIMOGES Cédex

Téléphone : 05 55 05 75 50

#### En dernier recours : le Médiateur

Vous pouvez saisir le Médiateur en transmettant votre demande écrite à cette adresse : Monsieur le Médiateur du Crédit Agricole

BP 60166

87005 LIMOGES Cédex

## OFFRES JEUNES

moins de 26 ans

Découvrez la banque et profitez de conditions avantageuses jusqu'à 26 ans.

### CARTE

• Mastercard Mozaïc M6 à débit immédiat (18-25 ans), par an	22,00 €
• Mastercard Mozaïc M6 avec Contrôle du solde (12-25 ans)	
- de 17 à 25 ans, par an	20,00 €
- de 12 à 16 ans, par an	10,00 €
• MA PREMIERE CARTE (cotisation mensuelle)	1,00 €
- La première année de souscription	GRATUIT
- Jusqu'à 14 ans	GRATUIT
• Retrait d'espèces à un distributeur de billets	GRATUIT

### OFFRES DE SERVICES GROUPEES (à partir de 16 ans)

• Première année de souscription d'un Compte Service	1,00 €
--	--------

Services inclus	Option 1	Option 2	Option 3
Dépôt à vue	•	•	•
Autorisation de découvert à partir de 18 ans	Jusqu'à 150 €	Jusqu'à 1500 €	Jusqu'à 10000 €
Assurance des moyens de paiement	•	•	•
Frais de tenue de compte	•	•	•
Envoi de chèque à domicile sous pli simple	•	•	•
CAEL Essentiel Titres	•	•	•
Dossier familial (3 mois offerts)	•	•	•
Virement zone SEPA	•	•	•
Emission de chèque de banque	•	•	•
Rédaction du code carte	•	•	•
Franchise d'intérêts débiteurs		20 €	30 €
Gestion des excédents Epargne liquide	•	•	•
Gestion des excédents Toute Epargne	•	•	•
Cotisation mensuelle	2,14 €	2,55 €	2,55 €

Avantages Tarifaires (1)	Option 1	Option 2	Option 3
Votre 2ème Compte Service	-10%	-15%	-25%
Service SMS Fil Mobile	-60%	-65%	-70%
Relevé global des avoirs		-65%	-70%
Autorisation de prélèvement et TIP	-60%	-65%	-70%
Filvert	-60%	-65%	-70%
Cartes jeunes (2)	-50%	-50%	-50%

• Compte service MOZAÏC (commercialisés jusqu'au 04/06/2007)	3,50 €
--	--------

(1) Réduction sur le prix de base des Conditions Générales

(2) Concerne uniquement Ma Première Carte et la carte Mastercard M6 Mozaïc

### DECOUVERTS ET CREDITS

• Prêt Mozaïc permis	nous consulter
• Prêt Mozaïc projet	nous consulter
• Prêts Etudiants	
- frais de dossier	GRATUIT
- autres conditions	nous consulter
• Caution logement Good Loc'	nous consulter

### EPARGNE ET PLACEMENTS FINANCIERS

• Livret Jeune Mozaïc, Livret A, Livret TIWI	
- ouverture	GRATUIT
- rémunération	nous consulter
• Droit de garde Titres	GRATUIT

### ASSURANCES

• Assurance des moyens de paiement, Sécuricompte Vol	30,60 €
• Assurance Multirisque Habitation Mozaïc	nous consulter

## OFFRES DE SERVICES GROUPEES

Avec Le Compte Service, vous bénéficiez, pour un prix forfaitaire mensuel, d'un ensemble de services qui facilite votre quotidien.

### SERVICES INCLUS

	Option 1	Option 2	Option 3
Dépôt à vue	•	•	•
Autorisation de découvert	Jusqu'à 150 €	Jusqu'à 1500 €	Jusqu'à 10000 €
Assurance des moyens de paiement	•	•	•
Tenue de compte	•	•	•
Envoi de chèque à domicile sous pli simple	•	•	•
CAEL Essentiel Titres	•	•	•
Dossier familial (3 mois offerts)	•	•	•
Virement zone SEPA	•	•	•
Emission de chèque de banque	•	•	•
Rédaction du code carte	•	•	•
Franchise d'intérêts débiteurs			30 €
Gestion des excédents Epargne liquide	•	•	•
Gestion des excédents Toute Epargne	•	•	•
Cotisation mensuelle	5,35 €	7,28 €	8,50 €

### AVANTAGES TARIFAIRES (1)

	Option 1	Option 2	Option 3
Cotisation carte (hors Autre Carte et Prélude)	-10%	-15%	-25%
Votre 2ème Compte Service	-10%	-15%	-25%
Service SMS Fil Mobile	-10%	-15%	-25%
Relevé global des avoirs		-15%	-25%
Autorisation de prélèvement et TIP	-20%	-30%	-50%
Filvert	-20%	-30%	-50%

• Comptes services (commercialisés jusqu'au 04/06/2007)	
- Initial, par mois	6,75 €
- Equilibre, par mois	6,05 €
- Souplesse, par mois	7,70 €
- Optimum, par mois	8,30 €

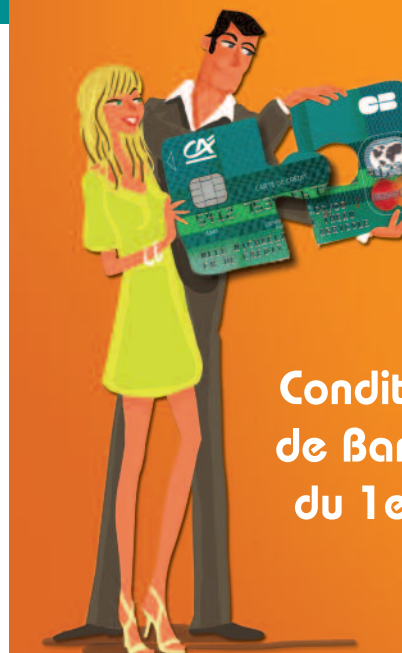
(1) Réduction sur le prix de base des Conditions Générales

### GAMME DES MOYENS DE PAIEMENT ALTERNATIFS AU CHEQUE (GPA)

• Offre Prélude, par mois	3,00 €
• Offre Prélude +, par mois	3,50 €



**Caisse Régionale de Crédit Agricole Mutuel du Centre-Ouest**  
Société Coopérative à Capital Variable, agréée en tant qu'établissement de crédit. Société de courtage d'assurances immatriculée au Registre des Intermédiaires en Assurance sous le n° 07 022 854  
CRCO 391 007 457 RCS Limoges  
**29 bd de Vanteaux - 87044 Limoges cedex Tél : 05 55 05 75 50**  
(appel non surtaxé) [www.ca-centreouest.fr](http://www.ca-centreouest.fr)  
- agréée (sous le numéro 19506) et contrôlée par l'Autorité de Contrôle Prudentiel :  
61 rue Taibout-75436 Paris Cedex 09. Voir le site [www.banque-france.fr](http://www.banque-france.fr)  
- contrôlée par Crédit Agricole S.A. : 91 boulevard Pasteur-75710 Paris Cedex 15  
- contrôlée par l'Autorité des Marchés Financiers : 17 place de la Bourse-75082 Paris Cedex 02



Conditions Générales de Banque à compter du 1er janvier 2012



Les Particuliers

Ce document est un extrait des Conditions Générales de Banque au 1er janvier 2012, vous pouvez retrouver l'intégralité des lignes tarifaires sur le site de la Caisse régionale Centre Ouest dans l'Espace Tarification dédié à l'adresse suivante : [www.ca-centreouest.fr](http://www.ca-centreouest.fr)



## EXTRAIT STANDARD DES TARIFS\*

Les tarifs ci-dessous sont hors offre groupée de services (package) et hors promotion ou tarif spécifique à une partie de la clientèle

● Abonnement permettant de gérer ses comptes sur Internet Essentiel (hors coût fournisseur d'accès Internet) .....	<b>GRATUIT</b>
● Produit offrant des alertes sur la situation du compte par SMS/SMS Fil mobile	
-par SMS reçu .....	0,25 €
-plafonnement par mois (soit 30,00€ maximum par an) .....	2,50 €
● Carte de paiement international à débit immédiat (MASTERCARD), par an .....	38,00 €
● Carte de paiement international à débit différé (MASTERCARD), par an .....	46,00 €
● Carte de paiement à autorisation systématique (MAESTRO), par an .....	30,50 €
● Retrait en € dans un distributeur de billets d'un autre établissement de la zone € avec une carte de paiement international (MASTERCARD)	
-à partir du 4ème retrait dans le mois, par retrait .....	1,00 €
● Virement SEPA** occasionnel externe dans la zone euro, par virement	
-par Internet .....	<b>GRATUIT</b>
-en agence .....	3,90 €
● Frais de prélèvement	
- Mise en place d'une autorisation de prélèvement ou d'un TIP	
-sur organismes financiers et assurances .....	8,80 €
-sur autres organismes .....	<b>GRATUIT</b>
- Par prélèvement .....	<b>GRATUIT</b>
● Commission d'intervention, par opération (plafonnée à 3opérations par jour soit 23,70€)	
- 7,90 €	
● Assurance perte ou vol des moyens de paiement :	
Sécuricompte Protection Vol, par an .....	30,60 €

\*Les établissements de crédit se sont engagés, dans le cadre du Comité Consultatif du Secteur Financier (CCSF), à présenter en tête de leurs plaquettes tarifaires et sur Internet un extrait standard des tarifs. Ces tarifs sont également repris dans les thèmes correspondants.

\*\*SEPA : Single Euro Payments Area (Espace Unique de paiement en Euros).

## OUVERTURE, FONCTIONNEMENT ET SUIVI DE VOTRE COMPTE

### OUVERTURE, TRANSFORMATION, CLOTURE

● Ouverture de compte, remise de la convention de compte .....	<b>GRATUIT</b>
● Service d'aide à la mobilité .....	<b>GRATUIT</b>
● Service bancaire de base (1) .....	<b>GRATUIT</b>
● Liste des opérations automatiques et récurrentes .....	<b>GRATUIT</b>
● Désolidarisation de comptes joints .....	26,40 €
● Clôture/Transfert de compte .....	<b>GRATUIT</b>

(1) Les titulaires dont les comptes sont ouverts sur désignation de la Banque de France dans le cadre de l'article L312-1 du code monétaire et financier bénéficient gratuitement des services mentionnés à l'article D312-5 du code monétaire et financier.

### TENUE DE COMPTE

● Frais de tenue de compte actif .....	<b>AVANTAGE COMPTE SERVICE</b> 7,35 €
● Gestion de tenue de compte inactif (1) .....	51,00 €
● Délivrance de RIB, BIC/BAN .....	<b>GRATUIT</b>

(1) A concurrence du solde, compte sans mouvement depuis 15 mois consécutifs

## RELEVÉ DE COMPTE

● Relevé de compte mensuel papier .....	<b>GRATUIT</b>
● Relevé de compte papier autre périodicité, par relevé .....	1,20 €
● Relevé de compte électronique (E-relevé) .....	<b>GRATUIT</b>
● Récapitulatif annuel des frais .....	<b>GRATUIT</b>
● Relevé global "Rendez-vous compte", trimestriel .....	1,85 €
● Recherche et duplicata de relevé d'opérations	
-par relevé (20 feuilles maxi) .....	1,53 €
-par relevé (+ de 20 feuilles) .....	sur devis

## SERVICES EN AGENCE

● Versement d'espèces au guichet .....	<b>GRATUIT</b>
● Retrait d'espèces avec une carte libre service Agence, à partir du 3ème/mois .....	3,00 €
● Mise à disposition de fonds au guichet d'une autre Caisse Régionale .....	21,40 €
● Location de coffres, selon la taille, par an .....	de 80,50 à 162,25 €
● Recherche de document simple .....	13,45 €
● Recherche de documents complexes .....	sur devis

## LE CHANGE

**Achat et vente de chèques de voyages ou billets de banque en devises (cours d'achat ou cours de vente)**

● Commission de change, Forfait .....	6,15 €
● + Frais variables en complément	
-client .....	2,50 %
-non client .....	3,50 %

**Achat de chèques de voyages en €**

● Forfait .....	6,15 €
● + Frais variables en complément	
-client .....	1,00 %
-non client .....	2,00 %
● Envoi au domicile (lettre recommandée) .....	Frais postaux

## VOTRE BANQUE A DISTANCE

Tarifs hors coût de communication variable par opérateur.

### ACCES INTERNET : [www.ca-centreouest.fr](http://www.ca-centreouest.fr)

● Consultation des comptes avec Crédit Agricole en ligne (CAEL) Accès Libre .....	<b>GRATUIT</b>
● Gestion des comptes avec virements externes inclus avec CAEL Essentiel .....	<b>GRATUIT</b>
● Bourse par Internet avec CAEL Essentiel Titres	
-Investstore Initial ou Intégral, par mois .....	<b>AVANTAGE COMPTE SERVICE</b> 2,00 €

### ACCES INTERNET MOBILE

● Internet Mobile sur <a href="http://m.ca-centreouest.fr">http://m.ca-centreouest.fr</a> .....	<b>GRATUIT</b>
---	----------------

### TELEPHONE (appel non surtaxé)

● Consultation de solde via Filvert <b>09 789 789 10</b> , par appel/jour .....	0,55 €
● AVI (Accueil Vocal Interactif) <b>09 789 789 09</b> .....	<b>GRATUIT</b>
● Fil Bourse <b>09 789 789 13</b> .....	

### SERVICE D'ALERTE SMS

SMS Fil mobile (Service de mini relevés et/ou d'alerte(s) sur téléphone portable)

● par SMS reçu .....	<b>AVANTAGE COMPTE SERVICE</b> 0,25 €
● plafonnement par mois .....	2,50 €

## VOS MOYENS ET OPERATIONS DE PAIEMENT

### CARTE (cotisation annuelle) **AVANTAGE COMPTE SERVICE**

Votre 2ème carte à 1/2 tarif sur un même compte sur la carte de niveau inférieur (sauf L'autre Carte)

<b>Cotisations</b>	
● Prélude .....	<b>GRATUIT</b>
● MONEO BLEUE .....	10,30 €
● L'AUTRE CARTE .....	14,90 €
● MAESTRO .....	30,50 €
● MASTERCARD internationale, débit immédiat .....	38,00 €
● MASTERCARD internationale, débit différé .....	46,00 €
● VISA, débit différé .....	46,00 €
● MASTERCARD GOLD, débit immédiat .....	107,00 €
● MASTERCARD GOLD, débit différé .....	115,00 €
● VISA PREMIER, débit différé .....	128,00 €
● PLATINUM, débit différé .....	270,00 €

### A savoir

La Carte SOCIETAIRE vous permet de contribuer directement au développement de votre région et offre les mêmes fonctionnalités que votre carte habituelle

### Paiements par carte

● Paiement € en France et dans les pays de l'Espace Economique Européen (E.E.E.) .....	<b>GRATUIT</b>
● Autres paiements	
-frais proportionnels au montant du paiement .....	2,00 %
+ commission .....	1,05 €

### Retraits par carte

● Retrait d'espèces à un distributeur de billets Crédit Agricole en France .....	<b>GRATUIT</b>
● Retrait d'espèces à un distributeur de billets d'une autre banque dans un pays de l'E.E.E.	
-avec GOLD, VISA Premier ou PLATINUM .....	<b>GRATUIT</b>
-dès le 1er retrait, pour l'AUTRE CARTE, par retrait .....	1,00 €
-à partir du 4ème retrait dans le mois, pour les autres cartes, par retrait .....	1,00 €
● Retrait distributeur hors de l'E.E.E. ....	3,20 € +2,15 %
● Retrait guichet dans un pays de l'E.E.E. ....	<b>GRATUIT</b>
● Retrait guichet hors de l'E.E.E. ....	6,15 € +2 %

### Autres opérations carte

● Réédition du code confidentiel .....	8,80 €
● Opposition pour perte, vol ou usage abusif .....	<b>GRATUIT</b>
● Commande de carte urgente .....	6,55 €
● Modification du plafond carte (retrait ou paiement) .....	10,20 €
● Frais de re-fabrication de la carte .....	10,20 €

## CHEQUES

● Remise de chèques .....	<b>GRATUIT</b>
● Envoi de chéquier en envoi simple .....	<b>AVANTAGE COMPTE SERVICE</b> 1,55 €
● Envoi de chéquier en recommandé .....	6,65 €
● Renouvellement automatique de chéquier .....	<b>GRATUIT</b>
● Emission d'un chèque de banque .....	14,50 €
● Opposition sur chèque .....	17,00 €
● Opposition sur chéquier ou série de chèques .....	26,60 €
● Recherche/photocopie de chèques (jusqu'à 15) .....	7,00 €
-au-delà .....	sur devis
● Destruction de chéquier non réclamé .....	<b>nouveau</b> 2,00 €

## PRELEVEMENTS / TIP

● Frais de prélèvement	
● mise en place d'une autorisation de prélèvement ou d'un TIP	
-sur organismes financiers et assurances .....	8,80 €
-sur autres organismes .....	<b>AVANTAGE COMPTE SERVICE</b> <b>GRATUIT</b>
● par prélèvement .....	<b>GRATUIT</b>
● Opposition sur avis de prélèvement .....	<b>GRATUIT</b>

## VIREMENTS

● Virement occasionnel en € émis vers la zone SEPA (Espace Economique Européen et Monaco et Suisse)

### Traité par votre agence

-entre comptes Crédit Agricole .....	<b>GRATUIT</b>
-vers la France avec RIB ou BIC/BAN correct du bénéficiaire .....	3,90 €
-sur virement transfrontière vers la zone SEPA avec BIC/BAN correct du bénéficiaire d'un montant ≤ 50 000€ .....	3,90 €
-commission supplémentaire pour RIB, BIC/BAN absent ou incorrect .....	15,00 €

Initié via Internet et Services Mobiles .....

● Virement permanent

### Initié ou modifié à votre agence

-vers un compte Crédit Agricole .....	<b>GRATUIT</b>
-vers un compte d'une autre banque en France, par virement .....	1,30 €

### Initié ou modifié via Internet

● Virements en € reçus d'un compte émetteur en France ou de la zone SEPA	
-en provenance d'un compte émetteur domicilié en France .....	<b>GRATUIT</b>
-transfrontière, pour un montant ≤ 50 000€ .....	<b>GRATUIT</b>
● Autres facturations liées aux virements	
-Ordre de virements permanents vers une autre banque non exécuté pour défaut de provision .....	7,90 €

## IRREGULARITES ET INCIDENTS

### COMMISSION D'INTERVENTION (1)

● Somme perçue suite à la présentation d'une opération non autorisée, qu'elle soit payée ou non, et qui nécessite un traitement journalier adapté, par opération .....	7,90 €
--	--------

(1) Perception plafonnée à 3 opérations par jour soit 23,70€

### OPERATIONS PARTICULIERES

● Retour courrier adresse erronée ou non distribué .....	18,95 €
● Lettre de rappel par compte en dépassement .....	16,50 €
● Saisie attribution ou conservatoire, avis à tiers détenteur, opposition administrative (dans ce dernier cas frais limités à 10% du montant dû au Trésor Public) .....	83,85 €
-si provision insuffisante .....	26,00 €
● Gestion contentieuse ou recouvrement .....	22,45 €
● Levée de l'interdit carte à la Banque de France .....	22,10 €

## INCIDENTS DE PAIEMENT

● Lettre d'information 1er rejet de chèque ou de carte .....	15,80 €
● Frais de rejet de chèque sans provision (par chèque impayé)	
-montant ≤ 50 € .....	30,00 €
-montant > 50 € .....	50,00 €
-en cas de nouveau rejet du même chèque dans un délai de 30 jours suite à la première présentation .....	<b>GRATUIT</b>
● Chèque émis en infraction, par chèque payé ou présenté .....	26,00 €
● Suivi interdiction bancaire externe, par interdiction .....	26,00 €
● Rejet de prélèvement pour absence de provision .....	20,00 €

### A savoir

Pour nos clients rencontrant des difficultés, nous proposons un ensemble de conseils et services permettant de maîtriser la gestion de leur compte et limiter ainsi les facturations de dysfonctionnement (voir nos offres).

## VOS DECOUVERTS ET CREDITS

*Un crédit vous engage et doit être remboursé.*

*Vérifiez vos capacités de remboursement avant de vous engager.*

### FACILITE DE CAISSE ET/OU DECOUVERT

● Facilité de caisse ou découvert ponctuel non contractualisé pour un montant ≤ 1524 €	
Taux nominal annuel en vigueur au 3ème trimestre 2011 .....	21,41 %
<b>Ce taux est susceptible de variation à chaque trimestre civil</b>	
<b>Le TAEG est indiqué sur le relevé de compte</b>	
● Découvert confirmé	
<b>Le TAEG est indiqué sur l'offre préalable et sur le relevé de compte.</b>	

## CREDITS A LA CONSOMMATION

● Taux .....	nous consulter
● Frais d'étude sur le montant du prêt .....	1,00 %
-minimum .....	25,00 €
-maximum .....	130,00 €

## CREDITS IMMOBILIERS

### Crédits habitat

● Frais d'étude sur le montant du prêt	
-prêt habitat (avec un minimum de 350€) .....	1,00 %
-prêt épargne logement .....	<b>GRATUIT</b>
-prêt 0% ministère du logement .....	<b>GRATUIT</b>
● Commission de réaménagement sur le capital réaménagé .....	1,50 %
● Gestion des contrats d'assurances externes .....	153,00 €
<b>Assurances liées au prêt</b> .....	nous consulter
● Décès, perte totale et irréversible d'autonomie, incapacité de travail, perte d'emploi	

## AUTRES OPERATIONS LIEES AUX CREDITS

● Réédition du tableau d'amortissement .....	15,30 €
● Décompte de prêt (sauf réaménagement) .....	25,00 €
● Changement de date d'échéance et/ou de périodicité .....	27,00 €
● Attestation APL ou Allocation Logement .....	<b>GRATUIT</b>
● Lettre d'information de caution, par caution .....	15,60 €