



Votre  
confiance  
mérite  
toute notre  
transparence

Extrait des tarifs  
au 15/02/2012

applicables aux  
PARTICULIERS



# Extrait standard des tarifs\*

Les Tarifs ci-dessous sont hors offre groupée de services (package) et hors promotion ou tarif spécifique à une partie de la clientèle

• Abonnement permettant de gérer ses comptes sur Internet <sup>(1)</sup>	GRATUIT
• Alerte SMS sur la situation du compte , par alerte reçue	0,30 €
• Carte de paiement Internationale à débit immédiat - Mastercard (cotisation annuelle)	39,00 €
• Carte de paiement Internationale à débit différé - Mastercard (cotisation annuelle)	47,00 €
• Carte bancaire à autorisation systématique - (l'Autre Carte) <sup>(2)</sup> (cotisation annuelle)	15,20 €
• Retrait en euros dans un distributeur de billets d'un autre établissement de la zone euro avec une carte de paiement internationale, à partir du 7 <sup>e</sup> retrait	1,02 €
• Virement SEPA occasionnel externe dans la zone Euro	
> en agence, par virement	3,85 €
> par Internet	GRATUIT
• Frais de prélèvement :	
> Mise en place d'une autorisation de prélèvement	
- pour les impôts, les opérateurs de téléphonie, les fournisseurs d'accès Internet et fournisseurs d'énergie, les ONG, les autres caisses régionales de Crédit Agricole...	GRATUIT
- Autres	7,70 €
> par prélèvement	GRATUIT
• Commission d'intervention, par opération débitrice avec un maxi de 3 opérations par jour	7,61 €
• Assurance perte ou vol des moyens de paiement : Sécuricompte Protection Vol, par an	24,00 €

\* Les établissements de Crédit se sont engagés, dans le cadre du Comité Consultatif du Secteur financier (CCSF) à présenter en tête de leurs plaquettes tarifaires et sur l'Internet un extrait standard des tarifs

## Parlons-en ensemble avant !

La Caisse régionale de la Touraine et du Poitou accorde une attention tout particulière à la qualité de la relation avec ses clients, dans le but de leur apporter le juste conseil.

Toutes nos équipes sont à votre écoute pour vous accompagner dans votre choix :



- > dans votre agence Crédit Agricole
- > par téléphone **098 098 24 24**
- > par Internet : [ca-tourainepoitou.fr](http://ca-tourainepoitou.fr)

### Légende

XXX € : Prix stables ou en baisse

# Banque à distance

De chez vous, 7 jours sur 7, 24h sur 24, vous effectuez de nombreuses opérations

 Par Internet : <a href="http://www.ca-tourainepoitou.fr">www.ca-tourainepoitou.fr</a>	<b>GRATUIT<sup>(7)</sup></b>
 Par Téléphone : au 098 098 24 24	
> L'appel téléphonique	<b>GRATUIT<sup>(7)</sup></b>
> Service consultation.....par consultation	<b>0,39 €<sup>(8)</sup></b>
> Service Fil Bourse au 096 932 19 32	<b>GRATUIT<sup>(7)</sup></b>
 Par Internet Mobile : <a href="http://m.ca-mobile.com">m.ca-mobile.com</a>	<b>GRATUIT<sup>(7)</sup></b>



	 Internet	 Téléphone	 Internet mobile
Consulter vos comptes, comptes épargne et comptes titres	●	●	●
Consulter le détail et l'historique des opérations	●	●	●
Encours et détail des opérations cartes à débit différé	●	●	●
Gérer votre réserve Suppletis	●		●
Virement entre vos comptes	●	●	●
Consulter vos encours de prêts	●		
Editer vos RIB	●	●	
Programmer des alertes SMS ou mini relevés SMS	●	●	
Modifier votre code personnel	●	●	●
Virement vers des comptes tiers ou autres banques	●		●
Programmer des virements permanents	●	●	
Télécharger vos relevés	●		
Consulter vos contrats d'assurance	●		
Demander des devis d'assurance, souscription complémentaire santé	●		
Passer des ordres de bourse (InvestStore...) suivi d'exécution	●		
Commander un chéquier	●	●	
Souscrire un e relevé, le télécharger	●		
Souscrire en ligne LDD, Codebis, Livret A, produits d'assurance...	●	●	
Modification abonnement PEL	●	●	
Versements libres ou réguliers Prediweb	●		

Certains services (InvestStore...) nécessitent la signature d'un contrat. Renseignez-vous auprès de votre conseiller habituel

# Ouverture, fonctionnement et suivi du compte

## Ouverture, Transformation, clôture

Ouverture de compte	GRATUIT
Clôture de compte	GRATUIT
Service d'aide à la mobilité	GRATUIT
Liste des opérations automatiques et récurrentes	GRATUIT
Transfert au sein du CA	GRATUIT
Ouverture de dossier de succession, selon les actifs détenus	de 89,04 € à 468,75 €

## Relevés de compte

Mensuel : papier ou par Internet (e relevé)	GRATUIT
Relevé par quinzaine	1,62 €
Relevé en braille, 1 par mois	GRATUIT
Relevé annuel de frais	GRATUIT
Relevé global des avoirs "RDV compte (trimestriel)"	5,08 €
Réception mini relevé sur téléphone portable, par mois (maxi 2 fois/semaine et par compte)	2,03 €



Vous pouvez consulter et télécharger vos relevés en ligne directement à partir de votre accès sécurisé sur [www.ca-tourainepoitou.fr](http://www.ca-tourainepoitou.fr)

## Tenue de compte

Frais de tenue de compte actif	GRATUIT
Changement d'adresse	GRATUIT
Délivrance de BIC/IBAN	GRATUIT

## Service en agence

Recherche document simple	12,50 €
Location de coffre selon la taille	de 60,69 € à 489,98 €
Envoi d'un courrier pour mise à jour complémentaire	14,23 €

# Vos moyens et opérations de paiement

## Cartes

### > Cotisations

La 2<sup>e</sup> carte sur un même compte est à moitié prix, la réduction s'applique à la carte la moins chère des deux (hors LSB, Carte Mozaic et "l'Autre carte").

### > Cartes de paiement et de retrait

Carte internationale Gold Mastercard débit immédiat ou débit différé	117,00 €
--	----------



**Le Bonus Gold** pour récompenser votre fidélité : 0,10 € à chaque utilisation à valoir sur la prochaine cotisation de votre carte. Ce bonus s'applique également sur les cartes Goldcartwin, Visa 1er et Platinum.

### > Cartes Comptant/Crédit <sup>(3)</sup>

Mastercard Cartwin à paiement immédiat	40,00 €
Mastercard Cartwin à paiement différé	48,00 €
Gold Cartwin à paiement immédiat ou à paiement différé	117,00 €



**Avec la Cartwin**, vous payez comme vous voulez, au comptant ou à crédit et vos achats sont doublement protégés grâce à la "Garantie Achats" et la "Prolongation de la Garantie Constructeur."

## > Paiements par carte

En France et dans la Zone EEE <sup>(4)</sup>	GRATUIT
Autre pays / par opération	0,20 €
+ frais proportionnels au montant du paiement	2,10%

## > Retraits par carte

Aux distributeurs Crédit Agricole	GRATUIT
Au distributeur d'une autre banque dans les pays de la Zone E.E.E. <sup>(4)</sup>	
• avec Mastercard ou Visa, à partir du 7 <sup>e</sup> retrait par mois, par retrait	1,02 €
• avec les cartes Gold, GoldCartwin, Visa 1er ou Platinum	GRATUIT
• avec l'Autre carte <sup>(3)</sup> dès le 1 <sup>er</sup> retrait, par retrait	1,02 €
Au distributeur à l'étranger ( hors Zone E.E.E. <sup>(2)</sup> ) - par retrait	3,20 €
+ frais proportionnels au montant du retrait	2,10%

## > Retrait minute

Tarifcation par retrait à compter du 3 <sup>e</sup> retrait dans le mois calendaire	2,00 €
---	--------

## > Autres opérations sur cartes

Opposition par le titulaire de la carte	GRATUIT
Opposition par la banque pour usage abusif	GRATUIT
Garantie achat en ligne / par an	12,24 €



**Garantie achat en ligne, pour contrôler vos paiements sur Internet** et avoir des recours si votre commande n'est pas livrée ou non-conforme.

## Virements

### > Virements émis vers la France et les pays de l'EEE avec RIB/IBAN-BIC complet.<sup>(4) (5)</sup>

> Virement permanent en €	@Internet	En agence
Vers un compte détenu au Crédit Agricole		
- Mise en place	GRATUIT	GRATUIT
- Chaque virement	GRATUIT	GRATUIT
Vers un compte d'une autre banque		
- Mise en place	GRATUIT	GRATUIT
- Chaque virement	GRATUIT	1,30 €
> Virement vers un autre pays hors EEE		23,15 €
Commission de change sur virement émis en devises	0,15%	
avec un minimum de		15,85 €

## Prélèvements /TIP

Opposition sur prélèvement	GRATUIT
----------------------------	---------

## Chèques

Paiement par chèque en France	GRATUIT
Chéquier remis à l'agence ( renouvellement automatique)	GRATUIT
Envoi de chéquier en pli simple / par envoi	1,81 €
Envoi de chéquier en recommandé / par envoi	6,50 €
Chèque de banque	13,50 €
> Opposition	
Sur un chèque ( émis, perdu ou volé)	15,30 €
Sur un chéquier (perdu ou volé)	27,54 €

# Irrégularités et incidents

## Commission d'intervention

Commission d'intervention	7,61 €
Somme perçue par la banque en raison d'une opération entraînant une irrégularité de fonctionnement du compte nécessitant un traitement particulier (présentation d'un ordre de paiement irrégulier, absence ou insuffisance de provision)	
Plafond journalier	22,83 €

## Opérations particulières

Frais par Saisie Attribution ou Conservatoire, Avis à tiers détenteur	85,10 €
Saisies ou oppositions diverses, si opposition administrative, frais limités à 10% du montant dû au Trésor Public	

## Incidents de paiement

Lettre d'information préalable au rejet d'un chèque sans provision	14,23 €
Forfait de chèque rejeté pour défaut de provision	
- Montant inférieur ou égal à 50 €, par chèque	30,00 €
- Montant supérieur à 50 €, par chèque	50,00 €
Frais non prélevés en cas de nouveau rejet du même chèque dans les 30 jours.	
Frais par services de paiement rejetés pour défaut de provision et notification	20,00 €
Dans la limite du montant de l'ordre de paiement	
Frais de virement permanent externe non exécuté pour défaut de provision et notification (après 2 interrogations du solde du compte)	7,61 €



## Résoudre un litige

En cas de problème, le directeur d'agence est à votre disposition pour trouver une solution appropriée.

Les réclamations pouvant survenir à l'occasion d'opérations bancaires doivent être adressées à :

**Crédit Agricole de la Touraine  
et du Poitou**  
**Service Réclamations**  
**Boulevard Winston Churchill**  
**37041 Tours cedex.**

En cas de litiges non résolus, ni par votre agence, ni par le service Réclamations de la Caisse Régionale et dans les conditions prévues par la loi du 11/12/2001, nous mettons à votre disposition les services du médiateur de la Caisse Régionale. Dans le cadre de ses compétences, le Service Réclamations vous dirigera vers le médiateur de la banque. Vous pourrez le contacter par écrit.

# Offres groupées de services

Avec le compte service, vous bénéficiez d'un ensemble de services utiles pour faciliter votre vie de tous les jours.

	CS Option 1	CS Option 2	CS Option 3
Prix Forfaitaire par mois <sup>(7)</sup>	4,22 €/mois	7,12 €/mois	8,20 €/mois
Autorisation de prélèvement automatique et TIP pour les opérations domestiques ( eau, EDF, impôts, téléphone...)	●	●	●
Mise en place de prélèvements automatique et TIP pour autres opérations	--	●	●
Envoi de chéquier en pli simple	--	●	●
Virement permanent vers autre banque	--	--	●
Virement occasionnel vers autre banque	--	--	●
Suppression des dates de valeur pour versement, retrait d'espèces, chèques émis et remis à l'encaissement, virement)	●	●	●
Rendez-vous comptes (relevé global des avoirs) remise de	-	10%	20%
Facilité de trésorerie <sup>(8)</sup> (découvert).....jusqu'à	150 €	1 500 €	5 000 €
Franchise d'agios	--	--	30 €
Assurance facilité de trésorerie	-	--	●
Gestion des excédents :			
mandat simple vers des livrets d'épargne	--	●	●
mandat multiple vers des livrets et/ou autres produits d'épargne et d'assurance vie	--	--	●
Sécuricompte, protection "Vol" par an	●	●	●
Opposition sur chèque	●	●	●
Chèque de banque	-	--	●
Gamme cartes bancaires Mastercard, Gold... (excepté l'Autre carte ou Monéo)			
.....remise de	--	20%*	20%*
Rédition du code confidentiel	●	●	●
Garantie Achat en ligne .....remise de	--	20%	20%
Commande urgente de carte	--	--	●
Consultation de vos comptes par téléphone (Filvert)	●	●	●
Service SMS Fil mobile	●	●	●
Remise de 50% sur le 2 <sup>e</sup> Compte service du ménage	●	●	●

● Service inclus dans le compte service % Remise accordée sur le prix du service  
\*remise sur cotisation

## Comptes Services Commercialisés jusqu'au 09/10/2007

> Facilité de Trésorerie .....	par mois	7,22 €
> Gestion des excédents.....	par mois	7,60 €
> Compte service Initial.....	par mois	4,38 €

## Gamme des Moyens de Paiement alternatifs au chèque

### OFFRE PRELUDE +

Offre comprenant une carte à autorisation systématique, des alertes sur solde, des virements, TIP, prélèvements illimités, des chèques de banque, la réduction de 50% des frais d'intervention et de rejet de prélèvement avec un plafond de 30€ par mois.

Uniquement pour les clients n'ayant pas accès au chéquier . par mois 3,00 €

Les produits ou services contenus dans les comptes services peuvent être achetés séparément

# Découverts et Crédits

## Taux des intérêts débiteurs appliqué aux comptes débiteurs au 4<sup>e</sup> trimestre 2011 :

17,62%

Le Taux des intérêts appliqué aux comptes débiteurs est égal au seuil fixé en application de l'article L313.3 du code de la consommation minoré de 0,01 point. Le taux effectif global annuel (TEG) est indiqué sur le relevé de compte lors du prélèvement des intérêts débiteurs.

## Découvert non confirmé

Taux au 01/10/2011 14,60%

## Crédit Conso<sup>(8)</sup>

Frais de dossier, sur le montant du prêt	1,00%
avec un minimum de 60 € et un maximum de 140 €	
Prêt "Good Loc" (Depôt de garantie, déménagement, installation)	<b>GRATUIT</b>



**Pour réaliser vos projets** (habitation, voiture, équipement...) consultez votre conseiller ou rendez-vous au [www.ca-tourainepoitou.fr](http://www.ca-tourainepoitou.fr) pour demander une simulation gratuite

## Crédit Immobilier<sup>(8)</sup>

Frais de dossier, par projet selon le montant du prêt	
- Prêt habitat	1,18%
- avec un minimum de 350 € et un maximum de 930 €	
- Prêt PAS	1,18%
- avec un minimum de 350 € et un maximum de 500 €	
- Prêt Epargne Logement-Prêt à taux zero-Prêt Eco PTZ	<b>GRATUIT</b>

## Autres opérations liées aux prêts :

Frais de délai de prêt aux particuliers	<b>GRATUIT</b>
Information des cautions, par caution et par prêt	15,29 €
	avec un maxi de 30,58 €
Frais d'envoi d'avis d'échéance autre que mensuelle	2,90 €

# Épargne et placements financiers

## Épargne Bancaire

Transfert de comptes d'épargne et de comptes de titres vers autres Caisses régionales de Crédit Agricole	<b>GRATUIT</b>
Transfert de comptes d'épargne et de comptes de titres vers autres établissements bancaires	93,18 €

## Placements financiers

### Opérations diverses sur titres

Ouverture d'un compte Titres ou d'un Plan d'Epargne en Actions (P.E.A.)	<b>GRATUIT</b>
---	----------------

### > Les ordres de bourse en France (Hors frais de marché)

	ACTIONS			OBLIGATIONS		
	Courtage	Frais Fixes par ordre	Montant minimum	Courtage	Frais Fixes par ordre	Montant minimum
Fil bourse <b>096 932 19 32</b>	1,20%	4,10 €	12,25 €	0,90%	5 €	8,15 €
Bourse en ligne -invest store / initial	0,55%	<b>GRATUIT</b>	7,15 €	0,55%	<b>GRATUIT</b>	7,15 €





**Vous réalisez des économies** en faisant toutes vos opérations de bourse par Internet et en bénéficiant de conseils d'expert

### > Les droits de garde prélevés début 2013

Frais perçus par la Banque pour la conservation d'un portefeuille de valeurs mobilières (actions, obligations...):

Forfait de tenue de compte par compte Titre ou PEA		29,00
Nature des Titres	Pourcentage	Commission minimum par ligne
Valeurs des sociétés privatisées ( 18 mois)	<b>GRATUIT</b>	<b>GRATUIT</b>
CCI, parts sociales CATP, Action CA SA	<b>GRATUIT</b>	<b>GRATUIT</b>
Autres valeurs Crédit Agricole	0,15% du montant	1,45 €
Valeurs hors Crédit Agricole	0,30% du montant	2,84 €



## Assurance et prévoyance

### Assurance et prévoyance

Grâce à notre double qualité de banquier-assureur, vous profitez des conseils d'un interlocuteur unique pour tous vos besoins en Banque et en Assurance.

#### J'assure ma famille :

##### > Complémentaire santé

Des garanties immédiates adaptées à vos besoins

##### > Valeur Prévoyance

Pour protéger l'avenir de ceux que vous aimez

##### > Garantie des Accidents de la Vie

Votre protection au quotidien qui couvre également la vie scolaire et extra scolaire

#### Et aussi mes biens :

##### > Assurance Automobile ou 2 roues.

Choisissez l'assurance qui vous ressemble et bénéficiez d'une protection renforcée

##### > Assurance Habitation

Assurez votre tranquillité et profitez de services innovants

##### > Télésurveillance

Votre maison bien surveillée "24 heures sur 24"

##### > Assurance "Tous mobiles"

Une assurance unique pour tous les appareils numériques et portables de la famille

##### > Protection juridique

Pour vous aider à mieux protéger vos droits au quotidien



Pour en savoir plus, vous avez la possibilité de faire vos devis en ligne et de vous renseigner auprès de votre conseiller. Des conditions préférentielles sur vos contrats d'assurance récompensent votre confiance et votre fidélité.

# Pour les jeunes (-26 ans)

## Moyens de Paiement

### Les Cartes (Cotisation annuelle)

Ma première carte	12,20 €
Mozaïc M6 à contrôle de solde	18,00 €
Mozaïc M6 de paiement	23,00 €
Titulaire du nouveau compte service, cotisation de ces cartes "jeunes" de paiement	4,00 €
Retrait au distributeur d'une autre banque dans les pays de la Zone E.E.E	
• avec une carte Mozaïc ou ma première carte ou cartes "Premium" (Gold, Goldcartwin, Visa 1er ou Platinum)	<b>GRATUIT</b>
• avec Mastercard ou Visa, à partir du 7 <sup>e</sup> retrait par mois, par retrait	1,02 €
• avec l'"Autre carte" dès le 1 <sup>er</sup> retrait, par retrait	1,02 €

### > Paiements par carte

En France et dans la Zone EEE <sup>(4)</sup>	<b>GRATUIT</b>
Autre pays, par opération ..... frais fixes	<b>GRATUIT</b>
.....+ frais proportionnels au montant du paiement	2,00%

### > Retraits par carte

Aux distributeurs Crédit Agricole	<b>GRATUIT</b>
Au distributeur d'une autre banque dans les pays de la Zone E.E.E. <sup>(4)</sup>	
• avec Mastercard ou Visa, à partir du 7 <sup>e</sup> retrait par mois, par retrait	1,02 €
• avec les cartes Mozaïc M6	<b>GRATUIT</b>
• avec l'"Autre carte" <sup>(3)</sup> dès le 1 <sup>er</sup> retrait / par retrait	1,02 €
Au distributeur à l'étranger (hors Zone E.E.E. <sup>(2)</sup> ) .....frais fixes	<b>GRATUIT</b>
.....frais proportionnels au montant du retrait	2,00%

(1) Hors coût de la communication téléphonique et/ou de l'abonnement fournisseur d'accès. Appel non surtaxé.

(2) Utilisation possible exclusivement dans les pays européens dont la liste est communiquée avec le contrat.

(3) La "Cartwin" est associée à un compte de dépôt et à un crédit renouvelable. Le montant de la cotisation est hors coût du crédit.

(4) Pays de l'Espace Economique Européen (EEE) soumis au règlement Européen n°2560/2001. Opérations par carte (paiements et retraits) et virements en Euros dans l'espace Economique Européen. Si la banque du bénéficiaire est accessible automatiquement, les virements en euros vers l'E.E.E. ou la Suisse avec le BIC-IBAN du bénéficiaire sont exécutés dans les 3 jours ouvrés qui suivent celui du débit de votre compte. Sinon,

ce délai est porté à 5 jours pour les virements inférieurs à 50 000€ vers l'E.E.E; L'ordre doit être reçu en agence avant 11h00. A défaut, il est traité le jour suivant.

(5) Automatisables avec l'IBAN du bénéficiaire et le code BIC de sa banque.

(6) Espace unique de paiement en euros.

(7) Les prix des offres n'incluent pas le prix de l'abonnement à la revue "dossier familial".

(8) Un crédit vous engage et doit être remboursé. Vérifiez vos capacités de remboursement avant de vous engager.

(9) Le Taux des intérêts appliqué aux comptes débiteurs est égal au seuil fixé en application de l'article L313.3 du code de la consommation minoré de 0,01 point. Le taux effectif global annuel (TEG) est indiqué sur le relevé de compte lors du prélèvement des intérêts débiteurs.

Les tarifs indiqués tiennent compte de la TVA au taux en vigueur lorsque les prestations y sont soumises. Ce document est un extrait des Conditions Générales de Banque au **15 Février 2012**.

Un catalogue est à votre disposition dans toutes les agences.

Agrée et contrôlée par l'Autorité de Contrôle Prudentiel : 61 rue Taitbout-75436 Paris Cedex 09  
Tel : 0155504141 sous le numéro 19406. Contrôlée par Crédit Agricole S.A : 91 Boulevard Pasteur  
75710 Paris Cedex 15. Contrôlée par l'Autorité des Marchés Financiers : 17 place de la Bourse  
75082 Paris Cedex 02-Tel: 0153456000

## Offres de services groupés

### Des avantages pour les moins de 26 ans

Avec le compte service jeunes, vous bénéficiez d'un ensemble de services utiles pour faciliter votre vie de tous les jours.

	CS Option 1	CS Option 2
Prix Forfaitaire par mois	2,11 €/mois	3,56 €/mois
Autorisation de prélèvement automatique et TIP pour les opérations domestiques ( eau, EDF, impôts, téléphone...)	●	●
Mise en place de prélèvement automatique et TIP pour autres opérations.....remise de	50%	50%
Changement de domiciliation des avis de prélèvements	●	●
Délivrance de chèque en agence	●	●
Envoi de chèque en pli simple .....remise de	50%	●
Suppression des dates de valeur sur chèques émis et remis à l'encaissement, virement	●	●
Rendez-vous comptes (relevé global des avoirs) .....remise de	50%	50%
Facilité de trésorerie (découvert)..... jusqu'à	150 €	1 500 €
Franchise d'agios	--	20 €
Cartes Mozaïc à contrôle de solde ou Mozaïc de paiement / par an	4 €	4 €
Gamme cartes bancaires Mastercard, Gold... (excepté l'Autre carte, Monéo).....remise de	50%	50%
Retrait par carte dans tous les distributeurs de billets Crédit Agricole	●	●
Rédition du code confidentiel	●	●
Garantie achat en ligne	50%	50%
Sécuricompte protection "Vol" / par an	●	●
Opposition sur chèque	●	●
Chèque de banque	-	●
Services SMS Fil Mobile (mini relevés et alertes)	●	●
Gestion des excédents : mandat simple vers les livrets d'épargne	-	●
Remise de 50% sur le 2 <sup>e</sup> Compte Service	●	●
> Service inclus dans le Compte Service % Remise accordée sur le prix du service * pas de facilité de caisse pour les mineurs		

### Compte Service commercialisé jusqu'au 09/10/2007

Compte service Mozaïc / par mois 2,68 €

## Les Titres

Droit de garde sur Comptes Titres ou Plan d'Epargne en actions pour les jeunes de moins de 26 ans au 31/12/2012

**GRATUIT**

## Vos Projets

Frais de dossier Prêts Mozaïc, Mozaïc permis, Mozaïc projet<sup>(8)</sup>

**GRATUIT**



Consultez votre conseiller pour profiter de conditions personnalisées pour financer vos projets, vos études et vous faciliter l'accès à la location

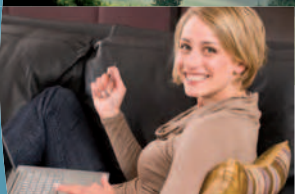


Etudiants, vous effectuez un séjour à l'étranger dans le cadre de vos études ? Bénéficiez alors :

- > de la Gratuité sur les opérations de paiement et de retrait par carte les 6 premiers mois
- > de 50% de remise sur les frais de virements internationaux pendant toute la durée du séjour.



# CREDIT AGRICOLE, la banque mutualiste de proximité en Touraine Poitou



Parce que nous nous connaissons bien,  
nous pouvons envisager ensemble  
d'optimiser au mieux votre facturation.

## Parlons-en ensemble avant !

Toutes nos équipes sont à votre écoute pour vous accompagner dans vos choix et vous proposer des solutions au meilleur rapport qualité/prix, pour gérer votre compte bancaire au plus près de vos intérêts.



Être à vos côtés,  
au service de la  
réussite de vos  
projets, c'est ainsi  
que nous concevons  
notre mission de  
banque régionale coopérative mutualiste  
et de banque de la relation durable.



L'agence immobilière du Crédit Agricole, 1<sup>er</sup> réseau en Touraine Poitou avec des services de qualité pour toutes transactions, gestion locative ou syndic de copropriété.



**DE LA TOURAINE  
ET DU POITOU**

**Caisse Régionale de Crédit Agricole Mutuel de la Touraine et du Poitou**  
Société coopérative à capital variable, agréée en tant qu'établissement de crédit, dont le siège social est

18, rue Salvador Allende BP 307 - 86008 Poitiers Cedex  
Siège administratif : Boulevard Winston Churchill 37041 Tours Cedex  
399 780 097 RCS Poitiers - Société de courtage d'assurance immatriculée  
au registre des Intermédiaires en Assurance sous le n° 07 023 896  
Service Communication : 02 47 39 81 00

