

Guide tarifaire 2013

Particuliers



www.ca-nmp.fr



**NORD
MIDI-PYRÉNÉES**
BANQUE ET ASSURANCES

Le bon sens a de l'avenir

Application au 1^{er} janvier 2013

EXTRAIT STANDARD DES TARIFS*

Les tarifs ci-dessous sont hors offres groupées (package)
et hors promotion ou tarif spécifique à une partie de la clientèle

- Abonnement permettant de gérer ses comptes sur Internet ⁽¹⁾ **gratuit**
- Produit offrant des alertes sur la situation du compte par SMS 4 €/mois pour 12 SMS
(Filmobile Alertes)..... 0,28 € / SMS au-delà
- Carte de paiement internationale à débit immédiat 39 € / an
- Carte de paiement internationale à débit différé 46 € / an
- Carte de paiement à autorisation systématique 31 € / an
- Retrait en euros dans un distributeur de billets d'un autre établissement
de la zone euro..... **gratuit**
- Virement S€PA occasionnel dans l'EEE
 - En agence..... 4 €
 - Par internet..... **gratuit**
- Frais de prélèvement (européen)
 - Paiement de chaque prélèvement..... **gratuit**
 - Mise en place de prélèvement
 - Cas général 10 €
 - Impôts, fournisseurs d'énergie et dons aux associations caritatives et œuvres sociales
ouvrant droit à une réduction d'impôt selon l'article 200 et 238 bis du CGI **gratuit**
- Commission d'intervention
 - Par opération 9,30 €
 - Plafond journalier 55,80 €
- Assurance perte et vol des moyens de paiement (par compte) 2 € / mois
soit 24 € / an

*Les établissements de crédit se sont engagés, dans le cadre du Comité Consultatif du Secteur Financier (CCSF), à présenter en tête de leurs plaquettes tarifaires et sur Internet un extrait standard des tarifs. Ces tarifs sont également repris dans les thèmes correspondants. Nos conditions tarifaires sont consultables auprès de l'ensemble de nos agences et sur Internet www.ca-nmp.fr.

Ouverture, Fonctionnement et Suivi du compte	5
Ouverture, Transformation et Clôture	5
Relevés de compte	5
Tenue de compte	5
Services en agence	5
Le change	6
La banque à distance	7
Internet et téléphone mobile	7
Services SMS Filmobile	7
Alertes SMS	7
Téléphone avec Filservice	8
Vos moyens et opérations de paiement	9
Les cartes	9
Cotisations	9
Les paiements par carte	10
Les retraits par carte	11
Autres opérations par carte	11
Les virements	12
Soumis au règlement européen 924/2009	12
Autres virements	12
Autres opérations sur virement	13
Les prélèvements/TIP	13
Les Chèques	13
Vos offres de services groupés	15
Le Compte à Composer	15
Les Comptes Services	16
Irrégularités et Incidents	18
Commission d'intervention	18
Opérations particulières	18
Incidents de paiement	18

⁽¹⁾ Hors coût du fournisseur d'accès à Internet

Découverts et Crédits aux consommateurs	20
Découverts	20
Crédits à la consommation	21
Crédits Immobiliers	23
Autres opérations liées aux crédits	25
Épargne et Placements financiers	26
Épargne bancaire	26
Épargne disponible	26
Épargne moyen / long terme	26
Placements financiers	27
Opérations diverses sur Titres	27
Les ordres de bourse	28
Les droits de garde annuels comptes titres, PEA ou PEB	29
Les autres opérations sur valeurs mobilières.....	29
Le métal.....	30
Le placement des excédents.....	30
Vos opérations à l'étranger	31
Assurances et Prévoyance	32
Assurance pour vous et vos proches	32
Assurance pour vos biens	32
Assurance pour vous protéger au quotidien	33
Succession	34
Autres services	35
Résoudre un litige	36
Ma Banque d'où je veux quand je veux	37
Ma Banque pratique	38

Ouverture, Transformation, Clôture

Ouverture de compte	gratuit
Clôture de compte	gratuit
Retrait d'un des co-titulaires du compte-joint.....	32,60 €
Service d'aide à la mobilité.....	gratuit
Service bancaire de base : les titulaires dont les comptes sont ouverts sur désignation de la Banque de France dans le cadre de l'article L312-1 du code monétaire et financier bénéficient gratuitement des services mentionnés à l'article D312-5 du code monétaire et financier.	

Relevés de compte

Relevé mensuel	gratuit
Relevé par quinzaine (2 par mois)	gratuit
Relevé décadaire (3 par mois)	2,75 €
Rédition du dernier relevé de compte à partir d'un GAB	2 €
Relevé de Consommation des Produits et Services bancaires.....	gratuit
Relevé de compte électronique	gratuit

Tenue de compte

Frais de tenue de compte actif	gratuit
Frais de tenue de compte inactif	52 €/an (Compte sans mouvement depuis 12 mois)
Délivrance de BIC/IBAN.....	gratuit
Forfait des opérations courantes illimitées	2 €

Services en agence

Mise à disposition de fonds	20,80 €
Frais de recherche simple	11 € par document remis*
Frais de recherche complexe	Nous consulter
Frais de recherche virement SÉPA	62,90 €

* 1 document : document de même objet et pour la même période

Le Change

Chèques de voyage

	En €	Autres devises
Achat	<ul style="list-style-type: none"> Pour les clients : 1,5% du montant de la transaction, avec mini. de 3,50 € Pour les non-clients : 5,50 € + 1,5% du montant de la transaction 	<ul style="list-style-type: none"> Pour les clients : 3,50 € + cours de change Pour les non-clients : 8 € + cours de change
Vente	<ul style="list-style-type: none"> Pour les clients : gratuit Pour les non-clients : 5,50 € + 1,5% du montant de la transaction 	<ul style="list-style-type: none"> Pour les clients : 3,50 € + cours de change Pour les non-clients : 8 € + cours de change

Billets de banque

	Autres devises
Achat / vente clients	3,50 € + cours de change
Achat / vente non clients	8 € + cours de change

Internet et téléphone mobile

Accès au service de consultation des comptes et de réalisation des virements internes/externes avec BIC/IBAN en France et dans l'Espace Économique Européen (EEE) **gratuit**

Alerte/sécurisation sur plus-values OPCVM par mail **gratuit**

Accès aux opérations de Bourse

- Abonnement à des services de banque à distance InvestStore Initial 2,10 €/mois

- Abonnement à des services de banque à distance InvestStore Intégral

Si > 2 ordres / mois 2,10 €/mois

Si ≤ 2 ordres / mois 2,10 €/mois + 8,10 €/mois

Services SMS Filmobile

Abonnement à un produit offrant des alertes de la situation de compte par SMS

Mini-relevés 0,28 €/SMS

Filmobile Gestion 4 €/mois pour 12 SMS

+ 0,28 €/SMS au-delà de 12 SMS

Filmobile Alerte 4 €/mois pour 12 SMS

+ 0,28 €/SMS au-delà de 12 SMS

Alertes SMS

Alerte écopage 0,28 €/SMS

Alerte temps réel de gestion 0,75 €/SMS

Alerte achat à distance 0,75 €/SMS

Alerte solde disponible 0,28 €/SMS

Alerte essentielle : solde débiteur 0,75 €/SMS

Alerte essentielle : mise à disposition des moyens de paiement 0,28 €/SMS

Alerte souplesse du découvert 0,28 €/SMS

Alerte carte 2 €/an

Alerte/sécurisation sur plus-values OPCVM par SMS :

- < 11 SMS/an **gratuit**

- 11 à 20 SMS/an 1 €/an (**gratuit** pour Investstore Intégral)

- 21 à 30 SMS/an 2 €/an (**gratuit** pour Investstore Intégral)

Téléphone avec Filservice

(098 098 18 18 Numéro non surtaxé)

À l'annonce du solde (tarif unitaire) 0,48 €

Service disponible 365 j/an - 7j/7 - 24h/24.

* Tarifs hors coût de l'opérateur téléphonique et/ou du fournisseur d'accès

Avec sa nouvelle application **CA POCKET**,
le Crédit Agricole Nord Midi Pyrénées vous propose un
concentré de services :

- Consultation de vos comptes, passage d'ordres de bourse
- Simulations en ligne
- Contact avec votre agence, n° d'urgences
- Actions locales, jeux concours.....



Disponible gratuitement
sur *AppStore* et *Google Play*
CA POCKET votre banque
près de chez vous,
avec vous... partout !

VOS MOYENS ET OPÉRATIONS DE PAIEMENT

Les Cartes

Cotisations

La 2^{ème} carte sur un même compte bénéficie d'une réduction de 30%, la réduction s'applique à la cotisation la moins chère des deux (sauf l'Autre carte et Platinum).

Carte de retrait

Libre Service Bancaire ⁽¹⁾ 22,95 €/an
Service de retrait avec carte de dépannage au sein d'une agence Crédit Agricole
Nord Midi-Pyrénées..... 1,60 €/opération

Carte porte-monnaie électronique

Carte Monéo Bleue **gratuit**

Cartes de paiement et de retrait

Carte Prélude ⁽²⁾ 22,50 €/an
L'Autre Carte 15,80 €/an
Carte Maestro 31 €/an
Carte internationale MasterCard, MasterCard Sociétaire* ou Visa
- Carte à débit immédiat 39 €/an
- Carte à débit différé 46 €/an
- Carte comptant ou à crédit « Cartwin ⁽³⁾ » débit immédiat..... 42 €/an
- Carte comptant ou à crédit « Cartwin ⁽³⁾ » débit différé 49 €/an
Carte internationale Gold MasterCard, Gold MasterCard Sociétaire* ou Visa Premier
- Carte à débit immédiat..... 101 €/an
- Carte à débit différé..... 124,50 €/an
- Carte comptant ou à crédit « Cartwin ⁽³⁾ » débit immédiat 104 €/an
- Carte comptant ou à crédit « Cartwin ⁽³⁾ » débit différé 127,50 €/an

* Spécificité des cartes Sociétaires : versement d'un abondement de 0,02 € sur fonds mutualiste et avantages tarifaires exclusifs pour accéder à des activités culturelles, sportives ou découvertes.
Retrouvez la liste des partenaires sur ca-nmp.fr rubrique Espace Sociétaires.

les + du
Crédit Agricole

Avec votre carte Gold, vous avez un bonus fidélité, le Bonus Gold : 0,10 € à valoir sur la prochaine cotisation carte pour chaque paiement (hors Monéo) et retrait dans les distributeurs du Crédit Agricole

Carte Platinum Mastercard 275 €/an
Carte bancaire nationale débit immédiat 39,85 €/an
Carte bancaire nationale débit différé 46 €/an

⁽¹⁾ Retraits dans tous les distributeurs Crédit Agricole de France

⁽²⁾ Réservée aux clients ne disposant pas d'un chéquier

⁽³⁾ La « Cartwin » est associée à un compte de dépôt et à un crédit renouvelable. Le montant de la cotisation est hors coût du crédit

les **+** du
Crédit Agricole

Avec votre carte Cartwin, vous bénéficiez de garanties exclusives pour protéger vos achats, grâce aux assurances Sécurishopping et Sécuripanne. Pour plus de renseignements, contactez votre conseiller.

Carte de crédit

Carte Open	22,95 €/an
Carte Open Gold.....	69,90 €/an
Carte Suppletis	22 €/an

La carte Supplétis est associée à un crédit renouvelable. Le montant de la cotisation est hors coût du crédit.

les **+** Jeunes



Cartes destinées aux jeunes de moins de 25 ans :

Carte Mozaïc M6 Mastercard.....	23 €/an
Carte Mozaïc M6 avec contrôle de solde	21 €/an
Carte Cirrus "Ma 1 ^{ère} carte"	12,25 €/an
Carte Mozaïc M6 de retrait	12,25 €/an

Paiements par carte

Paiements en France et dans un pays de l'Espace Économique Européen (EEE) soumis au règlement européen n°924/2009 ⁽¹⁾ **gratuit**

Paiements hors EEE en euro, ou devise différente de l'euro

- frais proportionnels au montant du paiement	2 %
- frais fixes pour chaque paiement	0,20 €

minimum de perception de 1,25 €/opération

⁽¹⁾ Opérations par carte (paiements et retraits) jusqu'à 50 000 €, en Euros ou en devise suédoise, dans l'Espace Économique Européen.

Retraits par carte

les **+** du
Crédit Agricole

Si vous détenez une carte Mastercard ou Visa, les retraits d'espèces effectués dans les distributeurs automatiques des autres banques en France ne sont pas facturés.

	Frais par retrait au distributeur automatique de billets du CA	Frais par retrait d'espèces à un distributeur automatique de billets d'une autre banque que la vôtre ⁽¹⁾	Retrait si devise différente de l'euro
L'Autre Carte		1 €/retrait dès le 1 ^{er} retrait	
Carte internationale Mastercard ou Visa - à débit immédiat - à débit différé	Gratuit	Gratuit	3,50 €/retrait + 1,75%
Carte Suppletis			
Carte internationale Gold Mastercard ou Visa Premier	Tous retraits gratuits		
Carte Platinum Mastercard			

Autres opérations par carte

Envoi de la carte en recommandé AR [frais de poste inclus]	7,30 €
Commande de carte en urgence	15,30 €
Rédition du code confidentiel	9,18 €
Re-fabrication de la carte (suite à perte, vol ou détérioration par le porteur).....	10,20 €
Modification des plafonds d'utilisation à la demande du porteur	7 €
Recherche sur retrait ou paiement carte.....	15,60 €
Opposition faite par le titulaire de la carte	gratuit
Frais d'opposition (blocage) de la carte par la banque pour usage abusif	gratuit

⁽¹⁾ Opérations par carte (paiements et retraits) jusqu'à 50 000 €, en Euros ou en devise suédoise, dans l'Espace Economique Européen.

Les virements

Soumis au règlement européen 924/2009 ⁽¹⁾

	Internet	Agence
Frais par Virement européen Occasionnel		
* Virement vers un compte détenu au CA	gratuit	gratuit
* Virement vers un compte d'une autre banque :	gratuit	4 €
Frais par Virement européen Permanent		
* Virement vers un compte détenu au CA - Frais de mise en place - Frais sur virement permanent	gratuit gratuit	gratuit gratuit
* Virement vers un compte d'une autre banque : - Frais de mise en place - Frais sur virement permanent	gratuit gratuit	gratuit 1,27 €

Le virement S€PA dans l'EEE⁽²⁾ est soumis aux mêmes conditions tarifaires.

Autres virements

Virements occasionnels émis vers l'étranger	
Virement ≤ 50 000 € ou contrevaletur	19 € + commission de change
Virement > 50 000 € ou contrevaletur	32 € + commission de change

Virements permanents émis vers l'étranger	
Virement ≤ 50 000 € ou contrevaletur	
• Frais de mise en place	8,80 €
• Frais par virement émis	19 € + commission de change
Virement > 50 000 € ou contrevaletur	
• Frais de mise en place	8,80 €
• Frais par virement émis	32 € + commission de change

Autres opérations sur virements

Frais par virement rejeté pour autre motif que défaut de provision :

(Frais intégrant la commission d'intervention et la notification)

- Si virement < 9,30 €montant virement rejeté
- Si virement ≥ 9,30 € 9,30 €

les +
du
Crédit Agricole

Avec Kwixo, découvrez un nouveau mode de paiement pour toutes vos transactions en ligne, réglez vos achats sur Internet et envoyez de l'argent aux personnes de votre choix en toute simplicité.

com
KWIXO

Inscription gratuite
Coût du service : **gratuit**

Les prélèvements/TIP

(Soumis au règlement européen 924/2009) ⁽¹⁾

Frais de mise en place de prélèvement (ou de prélèvement européen S€PA⁽²⁾)

- Cas général 10 €

Exceptions : impôts, fournisseurs d'énergie et dons aux associations caritatives et œuvres sociales ouvrant droit à une réduction d'impôt selon l'article 200 et 238 bis du code général des impôts **gratuit**

Paiement de chaque prélèvement **gratuit**

Opposition sur avis de prélèvement **gratuit**

Frais remise globale de prélèvement papier 5,61 €

Frais par prélèvement papier remis 5,20 €

Les mêmes conditions tarifaires sont appliquées au prélèvement S€PA⁽²⁾ dans l'EEE⁽³⁾.

Les Chèques

Remise de chèque sur le compte **gratuit**

Chèque remis à l'encaissement **gratuit**

Chéquier remis à l'agence **gratuit**

Frais d'envoi chéquier en recommandé AR [frais de poste inclus] 7,50 €

⁽¹⁾ Opérations par carte (paiements et retraits) et virements en Euros dans l'Espace Économique Européen, automatisables avec l'IBAN du bénéficiaire et le code BIC de la banque

⁽²⁾ Espace Économique Européen

⁽¹⁾ Mise en place et exécution des TIP, ainsi que des prélèvements et virements soumis au règlement 924/2009 CE

⁽²⁾ Espace unique de paiement en euros

⁽³⁾ Espace Économique Européen.

Frais d'envoi chéquier en pli simple	1,75 €
Frais d'opposition sur chèque par l'émetteur	16 €
Frais d'opposition sur chéquier par l'émetteur	32 €
Frais d'émission d'un chèque de banque	14,60 €
Chéquier avec talon de correspondance	5,10 €
Carnet de remise de chèques (frais de poste inclus).....	2,80 €
Frais de remises de chèques supérieures à 50 chèques	2,24 € par tranche de 50 chèques

Dates de valeur⁽¹⁾

Remise de chèque	J+1 ouvré
Païement de chèque	J
Versement et retraits d'espèces	J
Virement émis ou reçu	J
Opération sur carte bancaire	J
Païement prélèvement reçu	J

Offres de services groupés qui peuvent être achetés séparément.

Le Compte à Composer

A partir du 1^{er} janvier 2013 :

VOS UNIVERS DE BESOINS		Tarif	Tarif premium
Module de gestion du compte	Tenue de compte	2 €/ mois ⁽¹⁾	
	CAEL : accès au service de consultation des comptes		
	Opérations courantes illimitées		
	Alerte essentielle : Mise à disposition et/ou envoi des moyens de paiement		
	Alerte essentielle (mensuelle) : Solde débiteur		
	Relevé de compte papier ou électronique (mensuel)		
	Dossier familial (3 numéros gratuits sur abonnement)		
Module Maîtrise du Découvert	Assurance SécuriCOMPTE	De 1,20 € à 4,80 €/mois	
	Alerte souplesse du découvert		
	Ristourne des intérêts débiteurs ⁽²⁾		
Module Compte Sécurisé	Assurance SécuriCOMPTE Plus/Premium	2,50 €/mois	3,90 €/mois
	Frais d'opposition chèque		
	Retrait d'espèces de dépannage		
	Commande Carte urgente		
	Rédition code confidentiel		
Module Épargne Pilotée	« écopage » ⁽³⁾	2 €/mois	2,65 €/mois
	Assurance SécuriEPARGNE		
	Relevé global épargne/crédit (annuel) / (trimestriel)		
	Investstore Initial (accès à la bourse en ligne)		
Module Suivi @ssuré	Assurance SécuriWEB	2,80 €/mois	3,55 €/mois
	Alerte achat à distance		
	Mini relevés (1/semaine)		
	Alertes temps réel de gestion		
Module Budget Assurances	Assurance SécuriBUDGET (prise en charge des primes d'assurance auto, habitation, santé, personne)	1,70 €/mois	3,50 €/mois
Module Budget Protégé ⁽⁴⁾	Carte « L'autre carte »	1,50 €/mois	
	Alerte solde disponible (1/semaine)		
	Plafonnement des frais de dysfonctionnement (commission d'intervention et frais de rejet de paiement pour défaut de provision) : 50% de réduction avec plafond mensuel de 30 €/mois		
	2 chèques de banque (par mois)		

(1) La date de valeur est la date prise en compte pour le calcul des intérêts débiteurs.
Valeur J pour les Comptes Services ouverts après le 1^{er} juin 2004, sauf Prélude et Initial.
J : date de l'opération ou date de présentation à la Caisse Régionale. Ouvré : du lundi au vendredi.

(1) Ce prix n'inclut pas le prix de l'abonnement à la revue Dossier Familial.

(2) Facturation des agios puis ristourne à hauteur du forfait annuel compris entre 5 et 25 € selon le module choisi.

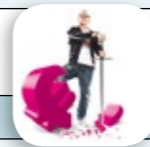
(3) Mandat de placement automatisé des excédents de trésorerie.

(4) Module destiné uniquement aux clients qui n'ont pas la faculté de disposer d'un chéquier, sous réserve d'acceptation par la banque.

Réduction tarifaire selon le montant total souscrit applicable au Compte à Composer

Pour toute souscription du Compte à Composer, vous bénéficiez d'une dégressivité tarifaire dont les modalités sont les suivantes :

Montant total mensuel des modules souscrits	Dégressivité Tarifaire
compris entre 4 € et 4,99 €	- 5% de réduction sur le montant total mensuel souscrit
compris entre 5 € et 6,99 €	- 10% de réduction sur le montant total mensuel souscrit
compris entre 7 € et 8,99 €	- 15% de réduction sur le montant total mensuel souscrit
égal à 9 € et plus	- 20% de réduction sur le montant total mensuel souscrit
En plus, la location d'un coffre bénéficie automatiquement du niveau de dégressivité tarifaire atteint au titre de l'équipement compte à composer.	
Avantage Tarifaire Supplémentaire	
Pour les 18-25 ans	- 40% supplémentaire



Les Comptes Services

Cotisation mensuelle

Offres hors commercialisation :

Souscrits entre le 17/11/2009 et le 31/12/2012 :

Optimum	7,65 €
Équilibre	5,56 €
Initial	3,36 €
Prélude + *	3,50 €

*Compte service réservé uniquement aux clients qui n'ont pas la faculté de disposer d'un chéquier, sous réserve d'acceptation par la banque.

Souscrits entre le 01/06/2004 et le 17/11/2009 :

Équilibre	5,56 €
Sérénité	6,63 €
Optimum	7,65 €
Prélude*	3,36 €
Prélude Initio*	3,36 €

Souscrits avant le 01/06/2004 :

Équilibre (QR)	4,59 €
Sérénité (QR)	6,78 €
Optimum (QR)	6,63 €
Équilibre (SA)	5,56 €
Sérénité (SA)	6,73 €

Optimum (SA)	7,65 €
Compte Sud Alliance	9,38 €
Équilibre (P10 Bis)	5,41 €
Initial	3,06 €
Super Compte Alliance	11,12 €
Compte Crédit Agricole	7,24 €
Facilité Caisse	6,27 €
Prélude Bdf*	gratuit

* uniquement pour les clients n'ayant pas accès au chéquier

Comptes Services réservées aux jeunes de moins de 25 ans :

Souscrits entre le 17/11/2009 et le 31/12/2012 :

Mozaïc	3,98 €
--------------	--------

Souscrits entre le 01/06/2004 et le 17/11/2009 :

Mozaïc	3,98 €
Mozaïc Primo	3,62 €

Souscrits avant le 01/06/2004 :

Mozaïc (QR)	3,52 €
Mozaïc (SA)	3,11 €

Commission d'intervention

Commission d'intervention (somme perçue par la banque en raison d'une opération entraînant une irrégularité de fonctionnement du compte nécessitant un traitement particulier / chèques, prélèvements, virements, paiements carte, retraits sur distributeur automatiques de billets hors CA Nord Midi-Pyrénées)

- Par opération 9,30 €
- Plafond journalier 6 opérations
- Plafonnement des frais pour incident de paiements : voir Module Budget Protégé

Opérations particulières

Frais annuels plis non distribués	13,70 €
Frais unitaires plis non distribués	13,70 €
Frais de lettre d'information pour compte débiteur non autorisé.....	17 €
Frais pour autre lettre d'information pour compte débiteur non autorisé.....	20 €
Frais pour avis de débit	7,55 €
Frais par Saisie Attribution ou conservatoire, Avis à Tiers Détenteur, paiement direct de pension alimentaire	87,60 €
(Si opposition administrative, frais limités à 10% du montant dû au Trésor Public)	
Mesure exécutoire : sans provision	11,73 €
Mesure exécutoire : solde inférieur au SBI (Solde Bancaire Insaisissable).....	26,40 €

Incidents de paiement

Frais de lettre d'information préalable pour chèque sans provision :

- si chèque non rejeté..... 6,32 €
- si chèque rejeté.....montant compris dans le forfait rejet

Forfait de frais de chèque rejeté pour défaut de provision

- Montant inférieur ou égal à 50 € 30 €/chèque*
 - Montant supérieur à 50 € 50 €/chèque*
- (Forfait intégrant la commission d'intervention et la notification)

En cas d'interdiction bancaire :

Chèque payé en infraction d'une interdiction bancaire	34,30 €/chèque
Frais d'enregistrement de l'interdiction bancaire signalée par une autre banque.....	14,50 €
Frais d'envoi de la lettre d'injonction AR..... frais d'affranchissement en vigueur	
Mainlevée interdiction bancaire signalée par une autre banque.....	30,60 €

Frais par services de paiement rejetés pour défaut de provision (forfait intégrant la commission d'intervention et la notification) :

- si prélèvement ou TIP < 20 € (et dont le motif est sans provision)montant du paiement rejeté
- si prélèvement ou TIP ≥ 20 €.....20 €
- si virement < 9,30 €..... montant du paiement rejeté
- si virement ≥ 9,30 € 9,30 €

Plafond des frais pour incident de paiement Voir module Budget Protégé

Découverts

Le taux d'intérêt appliqué aux découverts non autorisés est déterminé à partir du seuil de l'usure, variable chaque trimestre, calculé en fonction des taux effectifs appliqués par les établissements de crédit au cours du trimestre précédent (conformément à l'article L 313-3 du code de la consommation).

Déouvert ponctuel non convenu formalisé (dépassement)

Le dépassement est un découvert tacite accepté en vertu duquel vous êtes ponctuellement autorisé à dépasser le solde de votre compte de dépôt ou l'autorisation du découvert convenu

- Taux débiteur annuel⁽¹⁾ Nous consulter
- Taux annuel effectif global maximal⁽²⁾ Plafond du taux réglementaire⁽³⁾

Autorisation de découvert remboursable dans un délai de 1 mois

- Taux débiteur annuel⁽¹⁾ Nous consulter
- Taux annuel effectif global maximal⁽²⁾ Plafond du taux réglementaire⁽³⁾
- Taux débiteur annuel en cas de dépassement Taux du découvert non convenu

Autorisation de découvert remboursable dans un délai maximal de 12 mois

- Taux débiteur annuel⁽¹⁾ Nous consulter
- Taux annuel effectif global maximal⁽²⁾ Plafond du taux réglementaire⁽³⁾
- Taux débiteur annuel en cas de dépassement Taux du découvert non convenu

Crédits à la consommation

Nous pouvons vous accompagner dans le financement de vos projets personnels : vos études, passer votre permis de conduire, votre entrée dans la vie active, pour changer de véhicule, partir en vacances, regrouper vos crédits : consultez votre conseiller.

Des simulations sont également à votre disposition sur notre site Internet :

[Simulations crédits à la consommation](#)

les + du
Crédit Agricole

Crédit renouvelable à taux variable ou révisable

Compte Supplétis (ouverture) **gratuit**

Le Compte Supplétis est une Offre de crédit renouvelable d'une durée d'un an renouvelable, accordée sous réserve d'acceptation de votre dossier par votre Caisse Régionale. Le coût total de ce crédit dépend de l'utilisation du crédit. Il varie suivant le montant et la durée des utilisations.

Le taux débiteur annuel et le TAEG (Taux Annuel Effectif Global) sont indiqués sur l'offre de contrat de crédit.

Sont associés au Compte Supplétis :

- une carte de crédit (carte Supplétis) ou une carte de paiement crédit ou comptant (carte Mastercard Cartwin ou Gold Cartwin). Le montant des cotisations de ces cartes est indiqué ci-dessus à la rubrique carte.
- une assurance facultative en couverture du prêt :
 - Si capital emprunté < 10 000 € : 0,3% par mois, sur le montant utilisé/du capital restant dû (0,2% pour le co-emprunteur).
 - Si capital emprunté ≥ 10 000 € : 0,2% par mois, sur le montant utilisé/du capital restant dû (0,15% pour le co-emprunteur).

L'assurance facultative est assurée par PREDICA, entreprise régie par le code des assurances. Conditions et événements garantis indiqués au contrat.

Frais de dossier **gratuit**

Relevé de compte mensuel **gratuit**

Reconduction annuelle⁽¹⁾ ou biennale⁽²⁾ **gratuit**

⁽¹⁾ Dans la limite du taux effectif moyen pratiqué par les établissements bancaires, majoré d'un tiers, en vigueur à la date de l'opération.

⁽²⁾ Le TAEG applicable est indiqué sur la convention de Compte. Il est susceptible d'évolution.

⁽³⁾ Taux plafonds calculés par la Banque de France et publiés trimestriellement au Journal Officiel, en fonction du montant du découvert (≤ 3000 €, > 3000 € et ≤ 6000 €, > 6000 €).

⁽¹⁾ Et comportant notamment l'information annuelle sur le capital restant dû.

⁽²⁾ Le cas échéant

Prêt amortissable à taux fixe

Le taux débiteur annuel et le TAEG sont indiqués sur l'offre de contrat de prêt.

Prêt personnel		
• taux	Nous consulter	
• frais de dossier	Crédit de 0 à 5000 € : 50 €	Crédit > 5 000 € : 1%.
Avance Jeunes actifs		
• taux	Taux nominal = 0%	TAEG = 0,2%
• frais de dossier	1 €	
Caution bancaire loyers Good Loc		
• taux	Nous consulter	
• frais de dossier	30 €	
Prêt étudiant		
• taux	Nous consulter	
• frais de dossier	20 €	
Prêt Mozaïc Projets		
• taux	Nous consulter	
• frais de dossier	gratuit	
Prêt Mozaïc Permis		
• taux	0%	
• frais de dossier	gratuit	

Le contrat d'assurance facultative est assuré par CNP Assurances, 4, place Raoul Dautry, 75716 PARIS CEDEX 15 et PREDICA, Compagnie d'assurances de personnes, filiale de Crédit Agricole SA, 50-56 rue de la Procession 75015 Paris. Entreprises régies par le code des assurances. Conditions et événements garantis indiqués au contrat.

Crédits Immobiliers

les + du
Crédit Agricole

Nous vous proposons une gamme complète de prêts immobiliers. Votre conseiller est à votre disposition pour vous aider à trouver les solutions les mieux adaptées à vos besoins.

N'hésitez pas à le consulter pour plus d'informations, y compris sur les Assurances emprunteurs (Assurance Décès – Perte Totale et Irréversible d'Autonomie, Incapacité Temporaire Totale, Assurance Perte d'Emploi).

[Des simulations sont également à votre disposition sur notre site Internet](#)

Prêt à taux fixe, à taux révisable ou conventionné	
• taux	Nous consulter
• frais de dossier	Projet de 0 à 5000 € : 51 € Projet > 5 000 € : 1% Primojeunes : forfait : 350 € (Pour les clients de moins de 40 ans)
Prêt Épargne Logement	
• taux	Nous consulter
• frais de dossier	gratuit
Prêt à l'Accession Sociale	
• taux	Nous consulter
• frais de dossier	1% du montant / Maximum 510 €
Prêt à 0%	
• taux	0%
• frais de dossier	gratuit
Prêt Économie d'énergie	
• taux	Nous consulter
• frais de dossier	51 €

Les contrats d'assurance décès-invalidité proposés sont souscrits auprès de CNP Assurances, Société anonyme au capital de 594 151 292 € entièrement libéré 341 737 062 RCS PARIS, CNP IAM, S.A. au capital de 30 500 000 € entièrement libéré 383 024 189 RCS PARIS. Siège social : 4, place Raoul Dautry, 75716 PARIS CEDEX 15 et PREDICA, Compagnie d'assurances de personnes, filiale de Crédit Agricole SA. SA au capital de 915 874 005 € entièrement libéré 334 028 123 RCS Paris Siège social 50-56 rue de la Procession 75015 Paris. Entreprises régies par le Code des assurances. Les événements garantis et les conditions figurent au contrat. Il peut arriver que votre état de santé ne vous permette pas de bénéficier des conditions d'assurance standardisées. Le dispositif prévu par la Convention AERAS organise des solutions adaptées à votre cas. Ce contrat est distribué par votre Caisse Régionale de Crédit Agricole, immatriculée auprès de l'ORIAS en qualité de courtier. Les mentions de courtier en assurance de votre Caisse sont à votre disposition sur www.mentionscourtiers.credit-agricole.fr ou dans votre agence Crédit Agricole.

les + du
Crédit Agricole

Vous souhaitez acheter votre résidence principale ? L'application **gratuite** iPhone ⁽¹⁾, iPad ⁽¹⁾ et iPod Touch ⁽¹⁾ « Heureux propriétaire » est un véritable mode d'emploi pour votre 1^{er} achat.

L'application se compose de 4 fonctions principales :

- Recherche de petites annonces immobilières en fonction de votre budget mensuel
- Filtre des résultats grâce au montant du Prêt à Taux Zéro+ (PTZ+) personnalisé par biens immobiliers
- Calcul de votre capacité d'emprunt et estimation de votre PTZ+
- Recherche de nos agences



⁽¹⁾ Des marques Apple enregistrées au nom de la société Apple Inc.

Autres opérations liées aux crédits

Modification du compte à débiter (forfaitaire par opération)	24,40 €
Modification date d'échéance (forfaitaire par opération)	37,70 €
Changement d'emprunteur, modification de périodicité (forfaitaire par opération)	37,70 €
Avenants sur prêts : modification garantie, désolidarisation... (forfaitaire par opération)	84,60 €
Attestations diverses liées aux prêts : PTZ, TLE, Prêts soldés...	35,20 €
Information annuelle des cautions (par caution)	11,80 €
Réédition du tableau d'amortissement	20,40 €
Situation emprunteur	20,40 €
Mise en délai ou sursis	35,70 €
Mainlevée de garantie (forfaitaire par opération)	84,60 €
Mainlevée opposition assurance	84,60 €
Réaménagement du taux du prêt	350 €
Réaménagement du prêt autre que le taux	153 €
Activation par le client d'une option du crédit habitat (sous réserve du respect des conditions du contrat)	Gratuit si l'option est prévue au contrat 5,85 €
Dossier sans suite	1% du nominal / max. 150 €
Lettre de rappel n°2	20,40 €
Lettre de rappel n°3	23,60 €
Décompte de remboursement prêt habitat	25,50 €

les + du
Crédit Agricole

Vous disposez d'un capital ou souhaitez en disposer d'un ? Votre conseiller Crédit Agricole vous aidera à choisir les solutions d'épargne les plus adaptées à vos situations et à vos projets.

[Un comparateur et un simulateur sont à votre disposition sur notre site Internet \[www.ca-nmp.fr\]\(http://www.ca-nmp.fr\)](#)

Épargne Bancaire

Transfert de compte vers une autre banque

Livrets et assimilés..... **gratuit**

Compte et Plan Épargne Logement 125 € / par compte

PEP..... 125 € / par compte

Épargne disponible

Livret A, Compte sur livret, Compte Épargne Logement, Livret de Développement Durable, Offre Codebis, Livret d'Épargne Populaire

Ouverture **gratuit**

Rémunération Nous consulter

Épargne moyen/long terme

Les dépôts à terme, Plan Épargne Logement

Ouverture **gratuit**

Rémunération Nous consulter

L' Assurance Vie - Plan Épargne Populaire - PERP

Droits d'entrée / Rémunération / Frais de gestion Nous consulter

les + du
Crédit Agricole

Pour répondre à vos différents projets (préparation de la retraite, constitution ou valorisation d'un capital, perception de revenus ou transmission d'un patrimoine), nous disposons d'une gamme de contrats d'assurance vie accessible et personnalisable.

Le suivi de votre épargne

Relevé global des avoirs (épargne/crédit) :

Rendez-vous comptes par envoi :	
• Annuel	33,50 €
• Semestriel	18,85 €
• Trimestriel ou à la demande	11,99 €

Relevé ISF (Impôt de Solidarité sur la Fortune)45,90 €

Placements financiers

Opérations diverses sur titres

Ouverture d'un compte titres ou d'un PEA **gratuit**

Transfert de compte titres

Par compte 125 €

Par ligne :

* par ligne (au-delà de 5 lignes)9,38 €

* maximum par compte au-delà de 5 lignes366 €

Duplicata d'IFU (Imprimé Fiscal Unique) 15,80 €

Opposition sur titre 60,50 €

Ordre annulé, non exécuté **gratuit**

Frais sur titre non coté 1,55 %, fixe 8,62 €, maxi 3 000 €

Mise en nominatif **gratuit**

Mise en nominatif administré..... **gratuit**

Conservation nominatif administré 15,30 € la ligne, 61,20 € maxi

Frais de transfert valeurs étrangères.....40 €

Les ordres de bourse

	Frais proportionnels	Frais fixes	Montant minimum	Montant maximum
Actions / obligations				
• Ordres passés en agence	1,55%	8,62 €	17,85 €	
• Ordres passés par téléphone*	1,28%	7,29 €	16,21 €	
• Ordres passés par Internet offre Investstore Initial	0,59%		7,65 €	
• Valeurs non cotées (actions de société)	1,55%	8,62 €		3 000 €
Droits et Bons de Souscription (BS)				
• Ordres passés en agence	1,55%		8,93 €	
• Ordres passés par téléphone*	1,28%		8,11 €	
• Ordres passés par Internet	0,59%		3,88 €	
Valeurs étrangères				
• Ordres passés en agence	2,15% + frais étranger		32,13 € + frais étranger	335 € + frais étranger
• Ordres passés par Internet ou par téléphone*	0,59% + frais étranger		17,14 € + frais étranger	335 € + frais étranger
Ordres passés par Internet avec l'Offre Investstore Intégral				
Actions / obligations				
• Ordres ≤ 1500 €		7,65 €		
• 1500 € < Ordres ≤ 7500 €		14,08 €		
• > 7500 €	0,129% au delà	14,08 €		
Warrant		8,62 €		
Ordre par téléphone* (supplément par ordre)		8,42 €		
Service Règlement Différé (SRD)				
Ordres et Prorogations	0,025 % par jour de portage	12,70 €		



Pour vos opérations de bourse, n'hésitez pas à utiliser Investstore, notre service de gestion de votre portefeuille en temps réel : avec Investstore, vous consultez vos placements boursiers à tout moment, vous avez également la possibilité de passer des ordres à des tarifs privilégiés.

* Ordre de bourse par téléphone au 098 098 18 18

Les tarifs liés aux ordres de bourse sont donnés hors frais de marché négociés au mieux, conformément à la directive des marchés financiers.

Les Droits de garde annuels comptes titres, PEA ou PEB

Calculés sur le montant du portefeuille au 31 décembre

	Compte titres ordinaire, PEA ou PEB
Droits de garde (par compte titres)	25,91 €

Type Commission (par ligne)	Commission proportionnelle	Commission fixe
Valeurs Crédit Agricole SA	0,065%	2,33 € /ligne
Valeurs Autres	0,304%	3,70 € /ligne
Or	1%	3,70 € /ligne
Actions Crédit Agricole SA, parts sociales et autres DUO LIBRE 3 ans	gratuit	gratuit

Maximum de facturation par compte : 438,60 €



PEA à abonnement : vous vous constituez progressivement une épargne boursière défiscalisée.

Les autres opérations sur valeurs mobilières

Commission	Frais
OPCVM	
• Droits d'entrée / sortie	Nous consulter
OPCVM non domiciliées	
• Commission fixe à l'achat	28,82 € + Droits d'entrée
Remboursement Titres Vifs	
• Forfait	4,69 €
Opposition Bons ou titres	
• Forfait	60,50 € /opération

Le métal

Type Commission	Montant	Type de facturation
Achats		
• Commission proportionnelle	1,49%	Opération
• Minimum	22,19 €	Opération
• Sac scellé	11,58 €	Sac
• Effigie	2,09 €	Pièce
• Effigie Louis Napoléon Bonaparte	5,30 €	Pièce
Ventes		
• Commission proportionnelle	1,49%	Opération
• Minimum	22,19 €	Opération
• Bulletin Essai	59,16 €	Bulletin
• Retour pièces NB (≤ 3 kg)	69,67 €	Opération
• Retour Pièces NB (> 3 kg)	Devis	Opération
Expertises		
• Grosses pièces (20\$ - 10\$ - Pesos - Krugerrand)	1,02 €	Pièce et Catég
• Minimum	10,81 €	Pièce et Catég
• Sac scellé	11,63 €	Sac
• Frais d'envoi (≤ 3 kg)	61,81 €	Opération
• Frais d'envoi (> 3 kg)	Devis > 86 €	Opération
• Bulletin Essai	126,70 €	Bulletin

Le placement des excédents

Alimentation automatique d'un compte épargne détenu au Crédit Agricole par virement de montant fixe	gratuit
Service de versement des excédents de trésorerie	Cotisation trimestrielle
• Tandem	4,90 €
• Tandem patrimonial	9,49 €
• Sigma Opale	3,21 €
• Sigma Patri Retraite	5,61 €
• Tandem plus	7,45 €

VOS OPÉRATIONS À L'ÉTRANGER

Dates de valeur <ul style="list-style-type: none"> Règlement Euros provenant de l'étranger Cession de devises contre Euros Transfert sur l'étranger Remise de chèques en crédit immédiat sauf bonne fin 	J J + 2 ouv J Au cas par cas selon les pays
Commission de change Perçue sur toute opération de change en devise <ul style="list-style-type: none"> Sur la partie de l'opération ≤ à une contre-valeur de 50 000 € Sur la partie de l'opération ≥ à une contre-valeur de 50 000 € Minimum 	0,10 % 0,05 % 16,80 €
Commissions diverses <ul style="list-style-type: none"> Frais de port E.E.E.* Frais de port autres zones Frais autres courriers Frais d'intervention suite à réclamation Frais d'intervention banque étrangère le cas échéant 	20 € 30 € 15 € 30 € selon barème de la banque étrangère
Transferts vers l'étranger Sauf mention spéciale, nos frais sont supportés par le donneur d'ordre, les frais de banque du bénéficiaire sont supportés par celui-ci.	
Commission de transfert de fonds <ul style="list-style-type: none"> dont la contre-valeur ≤ 50 000 Euros dont la contre-valeur > 50 000 Euros 	19 € + commission de change 32 € + commission de change
<ul style="list-style-type: none"> Confirmation par fax 	8 €
<ul style="list-style-type: none"> Option «frais à charge du donneur d'ordre» 	19,50 €
Chèques émis <ul style="list-style-type: none"> Frais d'émission de chèque de banque en devises Commission de transferts de fonds sur la contre-valeur : <ul style="list-style-type: none"> - si inférieur ou égal à 50 000 € * - supérieur à 50 000 € * Chèque émis en euros et remis à l'encaissement à l'étranger : <ul style="list-style-type: none"> - si inférieur ou égal à 50 000 € * - supérieur à 50 000 € * 	15 € 19 € 32 € 19 € 32 €
Règlements provenant de l'étranger <ul style="list-style-type: none"> Virements Européens reçus en Euros, E.E.E.* ≤ à 50 000 € avec IBAN et BIC complets Autres virements Chèques en crédit immédiat sauf bonne fin : Chèques en crédit après encaissement 	gratuit 21 € + commission de change Forfait 26,80 € Forfait 48 €
Comptes en devises Frais de tenue de compte (par mois)	19 €
Opérations import - Garantie bancaire émise	Nous consulter

* Espace Économique Européen.

Assurance pour vous et vos proches

Nous sommes à vos côtés pour que vous et vos proches puissiez vous concentrer sur l'essentiel en cas de coups durs, sans vous préoccuper de soucis financiers ou matériels.

Sécuricompte Famille : hospitalisation ou décès suite à un accident	3,67 €/mois
Protection Juridique	Nous consulter / devis en ligne sur notre site ca-nmp.fr ou au 098 098 18 18
Assurance complémentaire santé	
Garantie des Accidents de la Vie	
Assurance décès	Nous consulter
Assurance Garantie Obsèques	
Assurance dépendance	
Assurance chasse	

Assurance pour vos biens

Votre voiture, votre mobilier, votre logement... Nous assurons ce que vous avez de précieux pour que vous ayez le minimum d'argent à déboursier en cas de sinistre.

Assurance auto	Nous consulter / devis en ligne sur notre site ca-nmp.fr ou au 098 098 18 18
Assurance habitation	
Assurance garantie locative	
Assurance deux-roues	
Assurance camping-car, caravane, tracteurs et petits auto moteurs, plaisance	
Assurance Tous Mobiles	
Assurance Télésurveillance	

Assurance pour vous protéger au quotidien

Cotisations :	Standard	Premium
SécuriCOMPTE - Assurance perte et vol des moyens de paiement (*)	SécuriCOMPTE Plus 24 €/an/compte	SécuriCOMPTE Premium 50,40 €/an/compte
SécuriWEB (*)	15 €/an/compte	30 €/an/compte
SécuriBUDGET (*)	20,40 €/an/compte	42 €/an/compte
SécuriEPARGNE (*)	3 €/an/compte	22,56 €/an/compte
SécuriLIVRETS (*)	1,90 €/an/assuré	
SécuriZEN (*)	1,90 €/an/assuré	

Offres hors commercialisation :

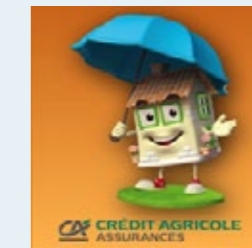
Sécuricompte Vol 1 (souscrit avant le 17/11/09)	2,60 €/mois
Sécuricompte Vol 2 (souscrit après le 17/11/09 et avant le 31/12/2012)	2,14 €/mois

SécuriCOMPTE Découvert*

Tranches de découverts	≤ 300 €	De 300,01 € à 800 €	De 800,01 € à 1200 €	De 1200,01 € à 2000 €	>2000 € Plafond d'indemnisation 3 000 € par sinistre et par an
Cotisation annuelle par compte	16,20 €	27,72 €	39,12 €	50,76 €	68,04 €

(*) Dans les limites et conditions prévues aux contrats d'assurance spécifiques, souscrits auprès de la Caisse d'Assurances Mutuelles du Crédit Agricole (CAMCA), société d'assurance, régie par le Code des Assurances.

Vous êtes confronté à un sinistre ? Nous vous proposons notre application iPhone⁽¹⁾ PACIFICA : elle vous permettra de déclarer un sinistre, de gérer un bris de glace ; vous aurez la possibilité de déposer des photos immédiates dans vos données et vous aurez accès aux numéros des services d'urgence.



(1) Des marques Apple enregistrées au nom de la société Apple Inc.



Le décès d'un proche implique de multiples démarches. Nous vous proposons un accompagnement personnalisé pour vous aider à faire face à ces moments difficiles. Votre conseiller vous guidera dans les démarches à effectuer.

Traitement du dossier de succession	
• Actif < ou = à 1500 €	Forfait 41,82 €
• Actif > à 1500 €	Forfait 41,82 € + 0,75% des actifs du défunt
• Plafond de facturation	520 €
• Frais annuel de gestion (dossier > 12 mois)	82,60 €
Transfert de PEL ou compte-titres vers une autre banque	63 €
Virement autre banque ou notaire	63 €* * Forfait au premier virement au notaire ou à défaut, réparti sur virements aux héritiers non domiciliés au Crédit Agricole, par succession dont actif supérieur à 1 500 €

Abonnements magazines Uni-Éditions :

Dossier Familial (dont 3 n°gratuits)	39,60 €/an
Santé magazine (dont 3 n°gratuits)	29 €/an
Régal (dont 3 n°gratuits)	23,90 €/an
Maison créative (dont 3 n°gratuits)	19,90 €/an
Détente et jardin (dont 3 n°gratuits)	15,60 €/an
Détours en France (dont 3 n°gratuits)	45 €/an

Coffres :

Ouverture coffre (perte clé)	450 €
Location annuelle	
• Location coffre 0/27 DM3	93,50 €
• Location coffre 28/43 DM3	109,80 €
• Location coffre 44/99 DM3	146,80 €
• Location coffre CAT. 1	61,80 €
• Location coffre CAT. 2	72,40 €
• Location coffre CAT. 3	89,30 €
• Location coffre CAT. 4	161,60 €
• Location coffre CAT. 5	323,30 €
• Location coffre saisonnier	Nous consulter

Frais de lettre accréditive 20,80 €

1- Directeur d'agence : En cas de problème, il est votre interlocuteur privilégié pour trouver une solution appropriée. Vous pouvez également transmettre votre demande :

- Par téléphone : 098.098.18.18 du lundi au vendredi de 8h30 à 18h30 et le samedi de 8h30 à 17h (appel non surtaxé, hors coût éventuel selon votre opérateur)
- Par internet, sur le site : www.ca-nmp.fr/, rubrique « contactez-nous »

2- Service Qualité Clients : En cas de désaccord sur la solution proposée, vous pouvez contacter ce service de la Caisse Régionale :

Service Qualité Clients
Caisse Régionale de Crédit Agricole Nord Midi-Pyrénées
160 Av. Marcel Unal
BP 204 - 82000 MONTAUBAN Cedex

3- Médiateurs : En cas de litiges irrésolus, vous avez la possibilité de contacter un Médiateur par l'intermédiaire du Service Qualité Clients

- **Le Médiateur bancaire : pour les produits et services bancaires et financiers hors assurances**

Monsieur le Médiateur bancaire, 10 rue d'Assalit, 31500 TOULOUSE

- **Le Médiateur de la Fédération Française des Sociétés d'Assurance « FFSA » : pour les produits d'assurance.**

Monsieur Le Médiateur de la FFSA, BP 290, 75425 Paris cedex 09

- **Le Médiateur de l'Autorité des Marchés Financier « AMF » : pour les produits financiers**

Monsieur le Médiateur AMF - 17, place de la Bourse - 75082 Paris cedex 2.

Ces conditions sont susceptibles d'être modifiées à tout moment. Ces tarifs tiennent compte de la TVA en vigueur pour les opérations et services concernés. Pour en savoir plus, n'hésitez pas à consulter la gamme de dépliants à votre disposition dans votre Agence et / ou sur votre site ca-nmp.fr. La souscription de certains produits et services est soumise à conditions et/ou à l'accord de la Caisse Régionale. Renseignez-vous auprès de votre Agence.

Caisse Régionale de Crédit Agricole Mutuel Nord Midi-Pyrénées

Société coopérative à capital variable agréée en tant qu'établissement de crédit - 444 953 830 RCS ALBI. Siège social : 219, avenue François Verdier - 81022 ALBI Cedex 9 - Tél. 098 098 18 18 (prix d'un appel local non surtaxé). Société de courtage d'assurance immatriculée au Registre des Intermédiaires en Assurance sous le numéro 07 019 259, Domiciliation : Bank Identification Code (BIC) AGRIFRPP812

- agréée et contrôlée par l'Autorité de Contrôle Prudentiel :

61 rue Taitbout, 75436 Paris Cedex 09

Voir le site : www.banque-france.fr/

- contrôlée par Crédit Agricole S.A. :

12 place des Etats-Unis, 92545 Montrouge Cedex

- contrôlée par l'Autorité des Marchés Financiers :

17 place de la Bourse - 75082 PARIS Cedex 02



Consultez librement et **gratuitement** ⁽¹⁾ vos comptes et gérez-les à distance en temps réel et en toute sécurité. Accès aux opérations de bourse : coût selon offre Investstore retenue. Nous consulter.



Votre compte en ligne 7j/7, 24h/24 : consultez le solde de vos comptes et le détail de vos opérations débit et crédit sur Filvert (choix 1), effectuez directement vos opérations de bourse (choix 3), vos oppositions carte (choix 4). Pendant les heures d'ouverture de FilAgence, souscrivez vos assurances et vos crédits, joignez un Conseiller en direct. **Accès libre sans abonnement** ⁽¹⁾.



Vous pouvez joindre un conseiller en direct du lundi au vendredi de 8h30 à 18h30 et le samedi de 8h30 à 17h ou votre Agence (n° sur votre relevé de compte ou sur www.ca-nmp.fr) pendant ses horaires d'ouverture. **Accès libre sans abonnement** ⁽¹⁾.



Consultez en toute liberté le solde de vos comptes, l'encours carte et réalisez vos virements et passez vos ordres de bourse depuis votre téléphone mobile. **Accès libre sans abonnement** ⁽¹⁾.



Avec FILMOBILE, vous avez la situation en main. Recevez, par SMS, l'état de votre compte directement sur votre téléphone mobile.

⁽¹⁾ Hors coût de l'opérateur téléphonique et/ou du fournisseur d'accès, précisé pour rappel :

- Internet : coût selon fournisseur d'accès
- Filservice : appel non surtaxé, hors coût éventuel selon votre opérateur. À l'annonce du solde 0,48 €/solde.
- FilAgence : prix d'un appel local non surtaxé
- Internet Mobile : coût variable selon l'opérateur

Opérations de bourse :

par internet : www.ca-nmp.fr

par internet mobile : m.ca-nmp.fr

ou par tél. : **098 098 18 18***

Opposition carte :

098 098 18 18*

Déclaration perte ou vol du chéquier :

0 892 68 32 08

Assistance Automobile et Habitation :

Pour déclarer un sinistre si vous êtes assuré Pacifica**

0 800 810 812 (gratuit)



[Retour
sommaire](#)



Le bon sens a de l'avenir
→